

PRODUKTDATENBLATT

Artikel-Nr. 64.291.0 - Celerity Knit Pink Wns Low S1 HRO SRC



Schutz: Stahlkappe

Plus: dämpfendes IQ.CELL eingebettet im Fersenbereich, TPU-Vorderkappen- und Fersenschutz

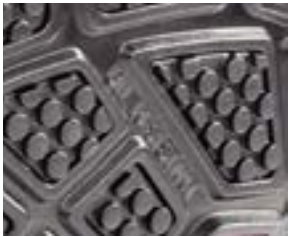
Schaft: nahtlos gestricktes SAFETY KNIT™ Textil

Futter: BreathActive Funktionsfutter

Fußbett: evercushion® MISS

Sohle: Gummisohle MISS SAFETY MOTION mit Torsion Control System, 300°C hitzebeständig

Größen / Weite: 35 - 42 / F



Gummisohle

Die bis 300°C hitzebeständige HRO Gummisohle ist angelehnt an die neueste Laufschuhtechnologie. Das Sohlenprofil sorgt für optimale Beweglichkeit und sicheren Kontakt zum Boden.



SAFETY KNIT™

Das hochflexible Textilgewebe passt sich anschmiegsam und leicht an den menschlichen Fuß an. Sitzt durch die beispiellos gute Passform wie eine Socke ohne jegliche Druckstellen am Fuß. Der Schaft aus SAFETY KNIT™, einer Mischung aus hochwertigen Synthetik-Fasern, bietet trotz seiner enormen Flexibilität eine enorme Widerstandsfähigkeit.



IQ.CELL

Das direkt im Fersenbereich eingebettete Gelkissen wirkt wie ein Trampolin - es dämpft Stöße ab und nimmt die Energie auf, um diese dann gleich wieder in Form von Sprungkraft zurückzugeben.



EVA Zwischensohle

In dieser ultraleichten Zwischensohle sorgen unzählige kleine Luftbläschen für eine optimale Dämpfung und verbessern die Abrollbewegung des Fußes.



evercushion® MISS

Dieses anatomisch geformte, leichte Fußbett mit Waffelstruktur hält Sie kühl und trocken indem Feuchtigkeit während des Tragens vom Fuß wegtransportiert wird. Außerdem trocknen die Schuhe nach dem Ausziehen extrem schnell.



Torsion Control Element

Unser TPU Torsionskontrolle in der Sohlenmitte unterstützt die Fußbewegung und sorgt für mehr Stabilität.