

**Produktdatenblatt**

<b>Name oder Handelsmarke des Lieferanten</b>	AEG
<b>Anschrift des Lieferanten</b>	Electrolux - 26 al. Powstancow Slaskich 30-570 - Krakow - PL
<b>Modellkennung</b>	L7WBA60680 914610222

**Allgemeine Produktparameter**

Parameter	Wert		Parameter	Wert	
Nennkapazität (kg)	Nennkapazität( <sup>c)</sup> )	5,0	Abmessungen in cm:	Höhe	85
	Nennkapazität (Waschen) ( <sup>b</sup> )	8,0		Breite	60
				Tiefe	57
Energieeffizienzindex	EEI <sub>W</sub> ( <sup>b</sup> )	51,8	Energieeffizienzklasse	EEI <sub>W</sub> ( <sup>b</sup> )	A
	EEI <sub>WD</sub> ( <sup>c</sup> )	66,8		EEI <sub>WD</sub> ( <sup>c</sup> )	D
Wascheffizienzindex	I <sub>W</sub> ( <sup>b</sup> )	1,031	Spülwirkung (g/kg trockenes Textil)	I <sub>R</sub> ( <sup>b</sup> )	4,9
	J <sub>W</sub> ( <sup>c</sup> )	1,031		J <sub>R</sub> ( <sup>c</sup> )	4,9
Energieverbrauch in kWh pro Waschzyklus des Haushaltswaschtrockners unter Verwendung des Programms ‚eco 40-60‘ und einer Kombination aus vollständiger Befüllung und Teilbefüllung. Der tatsächliche Energieverbrauch hängt von der jeweiligen Nutzung des Geräts ab.	0,471		Energieverbrauch in kWh pro Betriebszyklus ‚Waschen und Trocknen‘ des Haushaltswaschtrockners bei einer Kombination aus vollständiger Befüllung und Teilbefüllung. Der tatsächliche Energieverbrauch hängt von der jeweiligen Nutzung des Geräts ab.	2,653	
Wasserverbrauch in Litern pro Betriebszyklus für das Programm ‚eco 40-60‘ bei einer Kombination aus vollständiger Befüllung und Teilbefüllung. Der tatsächliche Wasserverbrauch hängt von der jeweiligen Nutzung des Geräts und vom Härtegrad des Wassers	42		Wasserverbrauch in Litern pro Betriebszyklus ‚Waschen und Trocknen‘ des Haushaltswaschtrockners bei einer Kombination aus vollständiger Befüllung und Teilbefüllung. Der tatsächliche Wasserverbrauch hängt von der jeweiligen Nutzung des Geräts und vom Härtegrad des Wassers	62	
Maximale Temperatur im Inneren des behandelten Textils (°C) für den Waschgang des Haushalts-Waschtrockners unter Verwendung des Programms Eco 40–60	Nennkapazität (Waschen)	37	Maximale Temperatur im Inneren des behandelten Textils (°C) für den Waschgang des Haushalts-Waschtrockners unter Verwendung des Wasch- und Trockengangs	Nennkapazität (Waschen)	35
	halbe Nennkapazität	36		halbe Nennkapazität	32
	Viertel der Nennkapazität	24			
Schleuderdrehzahl (U/min)( <sup>b</sup> )	Nennkapazität (Waschen)	1600	Gewichteter Restfeuchtegehalt ( <sup>b</sup> ) (%)	52,7	
	halbe Nennkapazität	1600			

	Viertel der Nennkapazität	1600		
Dauer des Programms „eco 40-60“ (h:min)	Nennkapazität (Waschen)	3:30	Schleudereffizienzklasse <sup>(b)</sup>	B
	halbe Nennkapazität	2:45		
	Viertel der Nennkapazität	2:45		
Luftschallemissionen im Schleudergang für den Waschzyklus des Programms „eco 40-60“ bei Nennwaschleistung (dB(A) re 1 pW)	76	Dauer des Betriebszyklus „Waschen und Trocknen“ (h:min)	Nennkapazität (Waschen)	5:55
			halbe Nennkapazität	4:20
Art	freistehend	Luftschallemissionsklasse (Schleudergang) für das Programm „eco 40-60“ bei Nennwaschleistung	B	
Aus-Zustand (W) (falls zutreffend)	0,50	Bereitschaftszustand (W) (falls zutreffend)	0,50	
Zeitvorwahl (W) (falls zutreffend)	4,00	Vernetzter Bereitschaftsbetrieb (W) (falls zutreffend)	-	

**Mindestlaufzeit der vom Lieferanten angebotenen Garantie**

24 Monate

**Dieses Produkt ist so konzipiert, dass es während des Waschzyklus Silberionen freisetzt**

NEIN

**Weitere Angaben**

-

Weblink zur Website des Lieferanten, auf der die Informationen gemäß Anhang II Nummer 9 der Verordnung (EU) 2019/2023 der Kommission zu finden sind: <https://support.electroluxgroup.eu/external/PISlink/Products/914610222>

<sup>(b)</sup> Angaben für das Programm „eco 40-60“.

<sup>(c)</sup> für den Wasch- und Trockenzklus



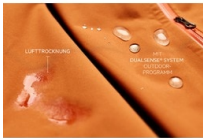
### Serie 7000 mit DualSense-Technologie

AEG Waschtrockner der Serie 7000 stimmen mit der DualSense-Technologie Temperatur und Trommelbewegung auf die Art Ihrer Textilien ab. Sogar Woll- und Outdoorkleidung wird schonen gewaschen und getrocknet - in fünf Pflegeprogrammen sogar in einem Durchgang.

## Produktvorteile & Ausstattung

### DualSense®: Waschen und Trocknen empfindlicher Stoffe. Woolmark-zertifiziert.

Die DualSense®-Technologie stimmt Temperatur und Trommelbewegung auf die Art Ihrer Textilien ab und macht dadurch eine schonende und sichere Pflege möglich. So kann alles was gewaschen wurde, auch problemlos getrocknet werden. Wolle wird flach in der Trommel liegend – ohne schädigende Reibung –



### ProSense® Mengenautomatik: Spart Wasser, Energie und Zeit.

Durch spezielle Sensoren passt sich die Zyklusdauer sowie der Energie- und Wasserverbrauch an die Menge der Wäsche an. Das spart nicht nur Zeit und Energie, sondern beugt Schäden an Fasern vor und schont so die Kleidung.



### Quick 20' Wash & Dry 60' - wenn Sie in Eile sind

Mit Quick 20' Wash&Dry 60' können Sie eine 1 kg schwere Mischladung in nur einer Stunde waschen und trocknen, alles in einem Durchgang. Sie können auch den Zyklus „Nur Waschen“ wählen und erhalten saubere Kleidung in nur 20 Minuten. Schnelle und bequeme Pflege, wenn Sie in Eile sind.



### ProSteam®: Auffrischen statt Waschen.

Warum waschen, wenn Sie dampfen können? Die ProSteam®-Funktion ermöglicht durch das Auffrischen mit Dampf, die Kleidung länger frisch und knitterfrei zu halten. So lassen sich Waschgänge und damit Wasser und Energie sparen (ca. 48 l Wasser ggü. einem Schonwaschgang) was einfach nachhaltiger ist. Auch nach einem Waschgang kann

### ProTex ÖKO-Schontrommel: Maximale Pflege und Energieeffizienz

Die AEG Protex ÖKO-Schontrommel sorgt für überaus schonende Pflege bei gleichzeitig größtmöglicher Energieeffizienz. Das größere Trommelvolumen, die besondere Trommelprägung - auf der die Wäsche sanft gleitet - und die neu gestalteten Mitnehmerrippen verhindern ein Aufrauen der Textilien. Alles bleibt glatt, die Farben strahlen

- LAVAMAT KOMBI Waschtrockner mit ProSense®-Mengenautomatik
- DualSense - schonende Pflege
- ProSteam® - Auffrischfunktion mit Dampf
- ProSense® - Mengenautomatik
- ÖKOInverter Motor - Extrem leiser Betrieb und längere Lebensdauer (10 Jahre Motor-Garantie bei Registrierung)
- ProTex Öko-Schontrommel
- Aqua Control System mit Alarm - Vollwasserschutz
- Waschtrockner für 8,0 kg Waschen und 5 kg im NonStop Betrieb Waschen und Trocknen
- Extra große Einfüllöffnung 340 mm
- Trocknungsprinzip: Kondensationstrockner
- LED-Display
- Startzeitvorwahl
- Nachlegefunktion
- Programme: Eco 40-60, Baumwolle, Pflegeleicht, Feinwäsche, Handwäsche, Outdoor/Imprägnieren, Quick 20 Wash&Dry 60, Auffrischen mit Dampf, Extra Spülen, Schleudern/Pumpen
- Wassermengen-Sensor
- Mit Woolmark Woolmark Blue + WoolCare Ariel/Lenor zertifiziert
- Integrierte Flüssigwaschmitteleinspülung
- Kindersicherung elektronisch
- Schleuderschzahl: 1600 U/min
- Unterschiebbar bei 85 cm Nischenhöhe
- Handwäsche
- Schaumerkennung
- Restzeitanzeige
- Individuelle Trockenzeiteinstellung
- Extra Spülen
- Füße: Verstellbare Füße
- Waschmittelkammern: 3
- Universal Fleckenoption
- 2-stufiges Zeitsparen

#### Technische Daten

PNC	914 610 222	Restfeuchte in %	52.7
EAN-Nummer	7332543808830	Max. Schleuderdrehzahl in (U/min)	1600
Energieeffizienzklasse für Waschen und Trocknen	D	Leistungsaufnahme im Aus-Zustand (W)	0.5
Energieeffizienzklasse	A	Leistungsaufnahme im Bereitschaftszustand (W)	0.5
Gewichteter Energieverbrauch pro 100 Betriebszyklen für Waschen und Trocknen in kWh	265	Leistungsaufnahme bei Startzeitvorwahl (W)	4
Gewichteter Energieverbrauch in kWh pro 100 Zyklen	47	Bauart	Waschautomat Frontlader
Nennkapazität Trocknen in kg	5	Wasseranschluss	Kalt
Nennkapazität in kg	8	Zulaufschlauch Länge cm	150
Gewichteter Wasserverbrauch pro Betriebszyklus für Waschen und Trocknen in l	62	Ablaufschlauch Länge cm	140
Gewichteter Wasserverbrauch pro Waschzyklus in l	42	Gerätehöhe (mm)	847
Dauer des Programms „eco 40-60“ Waschen und Trocknen bei Nennkapazität in Stunden	5:55	Gerätebreite (mm)	597
Dauer des Programms „eco 40-60“ Waschen bei Nennkapazität in Stunden	3:30	Gerätetiefe max. (mm)	575
Schleudereffizienzklasse	B	Volt	230
Luftschallemissionsklasse	B	Anschlusswert (Watt)	2200
Luftschallemission in dB(A) re 1 pW	76	Absicherung (A)	10
		Farbe	Weiß
		Bruttogewicht (kg)	71
		Nettogewicht (kg)	69.5
		Verpackung, Höhe (mm)	900
		Verpackung, Breite (mm)	640
		Verpackung, Tiefe (mm)	610

