

# Installationsanleitung

**Gridbox basic** Art.-Nr. 29022  
**Gridbox komfort** Art.-Nr. 29031

## Einleitung

Diese Anleitung beschreibt die Montage der Gridbox basic / Gridbox komfort, im nachfolgendem „Gridbox“ genannt.

Bitte lesen Sie die nachfolgende Installationsanleitung genau durch und montieren Sie erst danach die Gridbox. Bitte beachten Sie, dass elektrische Anschlüsse und Installationen ausschließlich von hierfür ausgebildeten Elektrofachkräften vorgenommen werden dürfen. Diese müssen die jeweiligen länderspezifischen Installationsvorschriften und die Vorschriften der örtlichen Energieversorgungsunternehmen kennen und einhalten. Selbstverständlich kann unsere Anleitung nicht exakt auf alle speziellen Gegebenheiten eingehen.

## Schritt 1:

An den Seiten der Gridbox befinden sich Klebebänder. Entfernen Sie diese (Abb. 1) und heben Sie den Deckel der Gridbox ab. Entnehmen Sie die innenliegende Dokumentation und die Kunststoffschrauben.



Abb. 1

## Schritt 2:

Durchbohren Sie die auf Abb. 2 markierten ovalen Bohrlöcher. Befestigen Sie die Gridbox mit 4 Schrauben ( $\leq \varnothing 5$  mm) an der Wand (nicht im Lieferumfang enthalten).

Setzen Sie die weißen Kunststoffabdeckungen auf jeden Schraubenkopf.

Achten Sie bei der Montage darauf, dass an den Befestigungspunkten keine Feuchtigkeit eindringen kann bzw. dichten Sie diese wasserdicht ab.

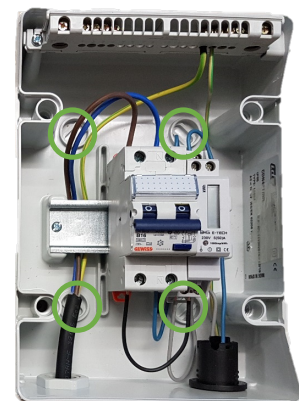


Abb. 2

## Schritt 3:

Setzen Sie den Deckel wieder auf die Gridbox. Öffnen Sie die Schutzabdeckung und befestigen Sie den Deckel mittels der vier Kunststoffschrauben in jeder Ecke (Abb. 3).



Abb. 3



## WARNUNG

Alle elektrischen Anschlüsse müssen vor dem Anschließen trocken sein und dies während des gesamten Installationsverfahrens bleiben.

**Schritt 4:**

Nehmen Sie das 3-polige Netzkabel (Abb. 4) und schließen Sie dieses direkt an die Stromleitung der Steckdose oder Abzweigdose an.

Braune Ader: Phase  
 Blaue Ader: Neutral  
 Grün / gelbe Ader: Schutzleiter



Abb. 4



Die Montage des Gerätes muss in Übereinstimmung mit den Sicherheitsvorschriften sowie allen anderen relevanten nationalen und lokalen Vorschriften erfolgen. Sorgen Sie für einen ausreichenden Leiterquerschnitt und Kurzschlusschutz. Überprüfen Sie vor Arbeiten am Stromnetz, dass die Stromversorgung abgeschaltet und gegen Wiedereinschalten gesichert ist.

Der elektrische Anschluss an das Stromnetz darf nur von einer ausgebildeten, eingetragenen Elektrofachkraft erfolgen.

**Schritt 5:**

Nehmen Sie das AC-Kabel mit dem AC-Stecker vom Wechselrichter. Verbinden Sie dieses mit der Buchse (RST-Anschluss) der Gridbox (Abb. 5).

Beachten Sie die richtige Positionierung des AC-Steckers, da es ansonsten zu Beschädigungen der Steckverbindung kommen kann.



Abb. 5

**Schritt 6:**

Sobald der Wechselrichter an die Gridbox angeschlossen ist, den blauen Schalter des Fehlerstrom-Leitungsschutzschalters auf Position 1 (Abb. 6) schalten und den Deckel der Gridbox wieder schließen.



Abb. 6

**Schritt 7 (nur bei Gridbox komfort, Art.-Nr. 29031):**

Das Ertragsmessgerät beginnt zu zählen, sobald der Wechselrichter Strom in das Hausstromnetz einspeist.

**F E R T I G!**

**Haftungsausschluss**

- Diese Anleitung ersetzt in keinem Fall die Prüfung auf Eignung, Tauglichkeit und Montage der eingesetzten Komponenten durch entsprechendes Fachpersonal.
- Sowohl das Einhalten dieser Anleitung als auch die Bedingungen und Methoden bei Installation und Verwendung der Komponenten bzw. des Montagesystems können von SUNSET Energietechnik GmbH nicht überwacht werden. Eine unsachgemäße Ausführung der Installation kann zu Sachschäden führen und in Folge Personen gefährden. Daher übernimmt SUNSET Energietechnik GmbH keinerlei Verantwortung und Haftung für Verluste, Schäden und Kosten, die sich aus fehlerhafter Installation, fehlerhafter Ausführung der Installationsarbeit, unsachgemäßem Betrieb sowie falscher Verwendung ergeben oder in irgendeiner Weise damit zusammenhängen. Ebenso übernehmen wir keine Verantwortung für patentrechtliche Verletzungen oder Verletzung anderer Rechte Dritter, die aus der Verwendung der Komponenten resultieren.
- Durch SUNSET Energietechnik GmbH wird keinerlei Haftung für Schäden oder Folgeschäden aus der Verwendung oder Montage der Gridbox basic/Gridbox komfort übernommen. Örtliche Gegebenheiten und bauliche Voraussetzungen liegen außerhalb unseres Einflussbereichs, überprüfen Sie diese eingehend! Ziehen Sie gegebenenfallsentsprechende Fachleute (Elektriker etc.) zu Rate!
- Sollten bei der Montage Probleme auftreten, die in dieser Montageanleitung nicht aufgeführt sind, bitten wir Sie, zur Wahrung Ihrer Garantieansprüche zunächst mit uns Rücksprache zu halten. Etwaige Kosten, Gewährleistungs-, Austausch- und Rechtsansprüche jeglicher Art verfallen bei unabhgestimmten eigenmächtigen Handlungen.
- SUNSET Energietechnik GmbH behält sich das Recht vor, ohne vorherige Mitteilung Änderungen bezüglich des Produkts, der Komponenten, der technischen Daten oder der Montageanleitung vorzunehmen.

SUNSET Energietechnik GmbH · Industriestr. 8 - 22 · 91325 Adelsdorf ·

Tel. ++49 / (0)9195 - 94 94 -0 · Fax ++49 / (0)9195 - 94 94 -690 · Email: info@sunset-solar.com