

Ausstattung Highlights

LED Display

Leicht lesbares und helles LED-Display mit minimalem Stromverbrauch.

Sparmodus

Die zusätzliche Funktion ermöglicht eine Energieeinsparung durch geringere Leistungsaufnahme.

Timer

12 / 24 Std Modus. An- und Abschalten nach gewünschter Zeit.

Entfeuchtung

Ideal zum Entfeuchten, ohne Temperaturunterschied.

R32 Kältemittel

Ist umweltfreundlicher und energiesparender als manche anderen Kältemittel.

Flüsterleise

Der Lautstärkepegel kann durch niedrige Lüftergeschwindigkeit oder Sleep-Modus herabgesetzt werden.

Auto Restart

Nach dem Ausschalten oder einem Stromausfall wird das gewählte Programm fortgesetzt.



QUICK CONNECTOR



Kühlleistung: 18.000 BTU

max.160m³ - max.64m² bei 2,5 Meter Raumhöhe

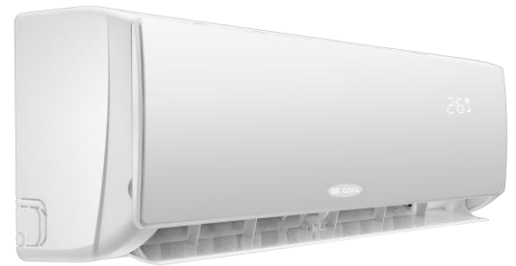
Ob Kühlen, Heizen oder Entfeuchten eine Klimaanlage ist immer eine lohnende Investition für unser Wohlbefinden. Vor allem in den Schlafräumen sind Klimageräte sehr gefragt da dort ein Wohlfühlklima herrschen sollte um möglichst ausgeruht den neuen Tag zu beginnen. Ein körperliches Wohlbefinden steigert unsere Leistungsfähigkeit.

Entscheidend für unser Wohlbefinden ist ein optimal temperierter und entfeuchteter Wohnraum. Besonders die Entfeuchtungsfunktion macht sich stark bemerkbar auch bei gleicher Temperatur. So zum Beispiel unterscheidet sich ein klimatisierter Raum mit 26°C wesentlich von einem nicht klimatisierten mit schwüler Raumluft.

Dachausbauten und Dachgeschosswohnungen können bereits im Frühjahr unangenehme Temperaturen erreichen. Die Wärme in kurzer Zeit wieder ab zu führen erweist sich oftmals als sehr schwierig. Mit einer Klimaanlage von BE COOL lösen Sie dieses Problem und können sich bereits heute auf ein verbessertes Raumklima von morgen freuen.



Technische Daten

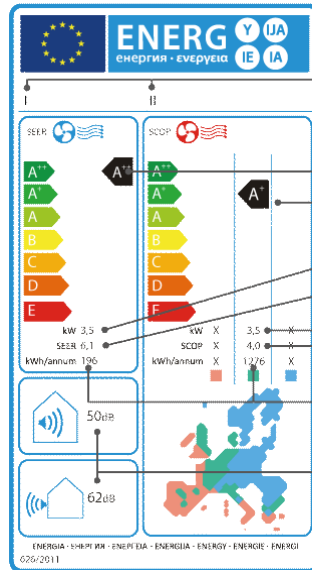


Inbetriebnahme

Komplettpaket mit Kupferleitungen. Für den Betrieb benötigen Sie lediglich eine 230V Haushaltsspannung.

Wärmepumpenprinzip

Diese komfortable und energiesparende Klimatisierung ist auch als Luft-Luft Wärmepumpe bekannt. In der Luft verbirgt sich eine Menge ungenutzter Energie. BE COOL Geräte greifen diese Energie auf und verarbeiten diese. Investieren Sie schon heute in eine kostenlose Energiequelle und profitieren von der vitalisierenden Wirkung eines perfekt klimatisierten und entfeuchteten Wohn- oder Geschäftsraums.



- I: Hersteller
- II: Modellbezeichnung
- Energieeffizienzklasse des Geräts im Kühlbetrieb
- Energieeffizienzklasse des Geräts im Heizbetrieb
- Kühlleistung in Kilowatt
Nennleistungszahl:
Verhältnis von Kühlleistung zu elektrischer Leistungsaufnahme
- Heizleistung in Kilowatt
Nennleistungszahl:
Verhältnis von Heizleistung zu elektrischer Leistungsaufnahme
- Jährlicher Energieverbrauch im Verlauf einer Kühl- oder Heizsaison
- Geräuschentwicklung in Dezibel

- Kühlleistung: 18.000 BTU
- Kühlmittel: R32
- SEER: 6,1
- SCOP: 4,0
- Kühlleistung: max. 5.100 Watt
- Heizleistung: max. 5.130 Watt
- Energieklasse: A +
- Raumlufturnwälzung: 800 m3 / h
- Innenschalleistung: 36-53 dB (A)
- Außenschalleistung: 65 dB (A)
- Innenschalldruck: 27-43 dB (A)
- Außenschalldruck: 55 dB (A)
- Spannungsversorgung: 220-240V ~ / 50Hz
- Kühlung: 1,7 ~ 12,0 A Heizung: 1,7 ~ 13,0A
- Anwendungsbereich: max. 160 m³ (* 64m²) * bei 2,5 Meter Raumhöhe
- Abmessungen Inneneinheit: mm 910 x 294 x 206 (B x H x T)
- Abmessungen Außeneinheit: mm 853 x 602 x 349 (B x H x T)
- Gewicht Inneneinheit: 10 kg
- Gewicht Außeneinheit: 35 kg
- EAN Inneneinheit: 9005151000511
- EAN Außeneinheit: 9005151000474

Lieferumfang

- 1x Außeneinheit 18.000 BTU
- 1x Innengerät
- 1x 4m Kupferleitungen
- 1x Vibrationsdämpfer / Unterlegplatten
- 1x Bedienungsanleitung
- 1x Fernbedienung

Garantiezeit

2 Jahre



Hinweis: Dieses Gerät muss von einem zertifizierten Fachbetrieb installiert werden, nach Klimaschutzverordnung EU-Verordnung 517/2014 (Durchführungsverordnung Nr. 2015/2067). Wir möchten darauf hinweisen, dass die Einbaupreise, sowie die Einbaueiten aufgrund unterschiedlicher regionaler Fachbetrieben voneinander abweichen können.



Scheringgasse 3
1140 Wien
Telefon +43 1 970 21-0
www.becool.at