



EINFACH. BESSER. **GESCHÜTZT.**

# ANTI-REFLEX GLASS

VOLLFLÄCHIGES DISPLAYSCHUTZGLAS MIT SUPER-ENTSPIEGELUNG

Premium Sicherheits-Displayschutzglas aus chemisch gehärtetem, **echtem Glas** „ENGINEERED IN GERMANY“ bietet extrem robusten Schutz vor Kratzern und Stößen.

- ✓ Super-entspiegeltes Schutzglas, reduziert Reflexionen um ca. 50 %
- ✓ Für kristallklare Sicht, besten Kontrast und Farbbrillanz, insbesondere bei hellen Lichtverhältnissen
- ✓ Deckt das gesamte Display ab (Edge-to-Edge)
- ✓ Kratzer-resistent dank extrem hartem „tempered Glass“ (10H)
- ✓ Effektiver Schutz vor Aufprall und Bruch
- ✓ Premium Anti-Schock Kanten mit Kunststoff-Rand für EXTRA Stoß- und Kantenschutz sowie nahtlose Optik und Haptik (modellabhängig)
- ✓ Blasenfreie Applikation durch Hochleistungs-Adhäsiv
- ✓ Einfache Montage durch passgenauen EASY-ON® Eco-Montagerahmen (Vollkarton, 100% recyclebar)
- ✓ Geeignet für Schutzhüllen
- ✓ Optimale Transparenz und Farbbrillanz (Ultra HD)
- ✓ Beste Touch- und Scroll-Eigenschaften
- ✓ Unterstützt Fingerprint-Sensoren
- ✓ Weniger Fett- und Schmutzablagerungen dank High-Tech Anti-Fingerprint-Coating
- ✓ Rückstandsfrei wiederablösbar



# HIGH-TECH PREMIUM-ECHTGLAS

 ENGINEERED IN GERMANY

## High-Tech Anti-Fingerprint Beschichtung

- Gegen Schmutz und Fingerabdrücke
- Für optimale Display-Sensitivität

## HIGH-TRANSMISSION ANTI-REFLECTIVE COATING

- Super-Entspiegelung reduziert Reflexionen um ca. 50 %, ideal im Außenbereich und bei Sonnenlicht
- Erhöhte Lichtdurchlässigkeit (ca. 95 %) für kristallklare Sicht, besten Kontrast und Farbbrillanz

## Vollflächiges Tempered Glas

- Super-hartes Glas (Härtegrad 10H)
- Deckt das gesamte Display ab (Edge-to-Edge)
- Maximaler Schutz vor Kratzern und Stößen

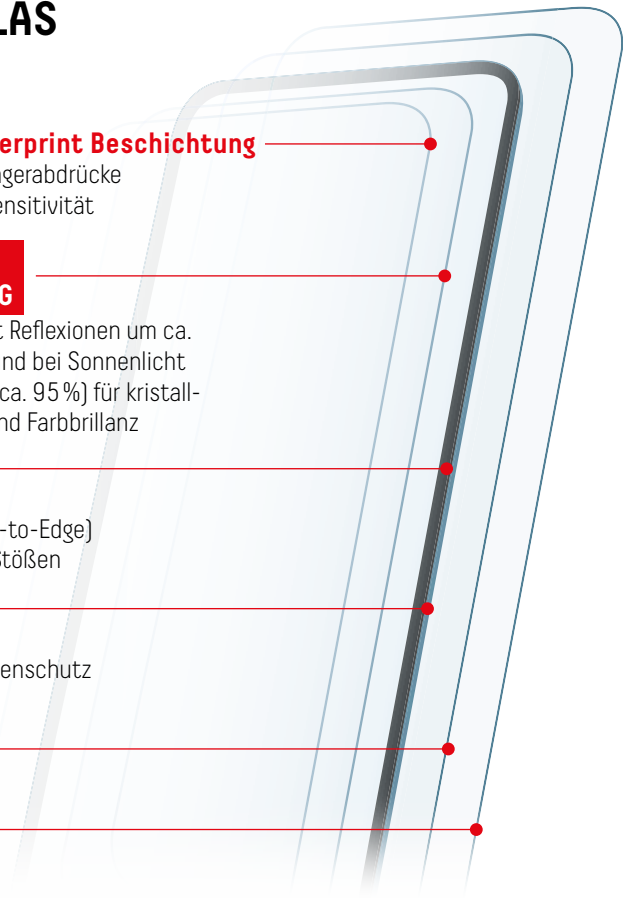
## Premium Anti-Schock Kanten

- Extra-hart und abgerundet
- Kunststoff-Rand für EXTRA Stoß- und Kantenschutz
- Nahtlose Optik und Haptik

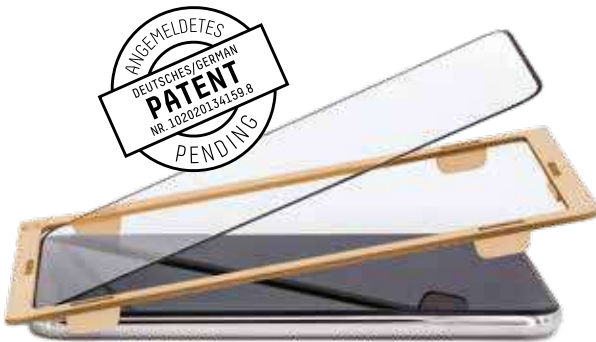
## Sicherheitsfolie schützt zuverlässig vor Glassplittern

## Spezial-Adhäsiv

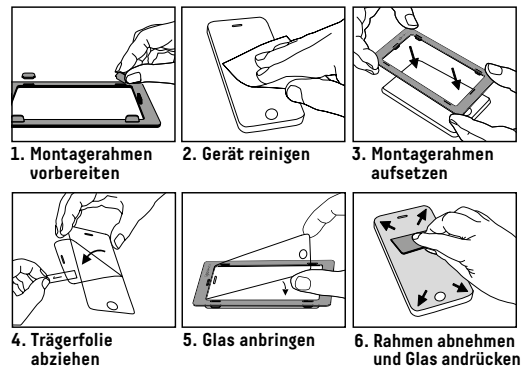
- Blasenfreie Montage
- Rückstandsfrei wiederablösbar



# EASY-ON® ECO-MONTAGERAHMEN – KINDERLEICHTE, PRÄZISE MONTAGE



Video Link:



# KLIMASCHUTZ IST UNS EIN GANZ BESONDERES ANLIEGEN



Deswegen haben wir unsere Verpackungen auf nachhaltige Komponenten umgestellt, beschränken unseren transkontinentalen Luftfrachtverkehr auf das Minimum und versenden innereuropäisch klimaneutral mit dem Paketdienstleister

GLS. Darüberhinaus arbeiten wir eng mit der Non-Profit-Organisation Plant-for-the-Planet zusammen und pflanzen jedes Jahr mehr als 10.000 Bäume, um unsere Wälder nachhaltig wiederaufzuforsten.

[www.displex.com/klimaschutz](http://www.displex.com/klimaschutz)



E.V.I. GmbH | Hainbuchenring 4 | 82061 Neuried / Deutschland | [www.displex.com](http://www.displex.com)