

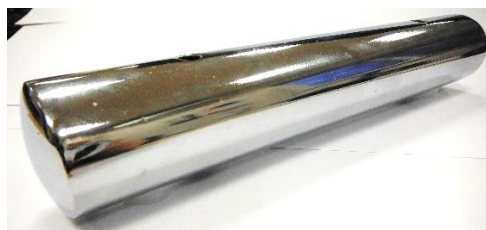
## MODEL "BRAVO" 2F-OTM/BK KLEIN; 2-OTM/KLEIN; HOCKER



### NOGI MONTOWANE SĄ NA PRODUKCJI !!!

PRODUKCJA PRZYKRĘCA ŚRUBY MASZYNOWE (W0016) DO ELEMENTU OTM KLEIN !!!

PRODUKCJA PAKUJE KLUCZYK (W0097)+OSŁONA (1.9.4.HEXM8) W WORECZEK (K0090) I DOŁĄCZA DO ELEMENTU BK KLEIN LUB KLEIN !!!



**Noga Costa chromowana fi40x220  
(1.8.1.1.KA0391)**  
Mocowana na wkręty 5x30



**Krażek filcowy fi 30/2  
mm (1.8.2.PSL30)**



**Kluczyk prosty "13"  
(W0097)**



**Śruba maszynowa S6P  
M8x70 (W0016)**



**Podkładka fi8x24  
(W0098)**



**Osłona plastikowa na śrubę M8  
(1.9.4.HEXM8)**



**Wkręt do drewna 5x30 (W0003)**



**Stópka ø50/45 srebrna  
plastik z trzpieniem (F0053)**

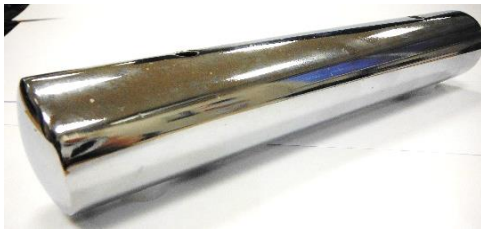


**Woreczek strunowy (K0090)**

**BRAVO 2F (L/P)**



**BRAVO 2 (L/P)**

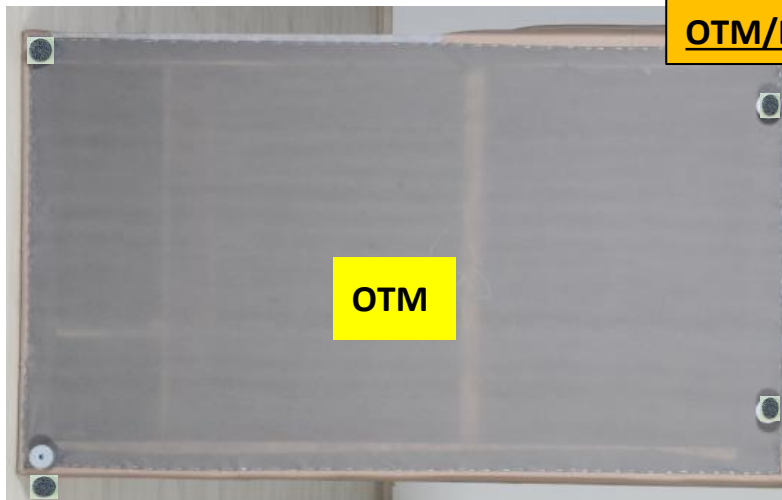


Noga Costa chromowana fi40x220  
(1.8.1.1.KA0391) - sztuk 2



Wkręt do drewna 5x30  
(W0003) - sztuk 4

**BRAVO OTM/BK KLEIN ORAZ OTM/KLEIN**

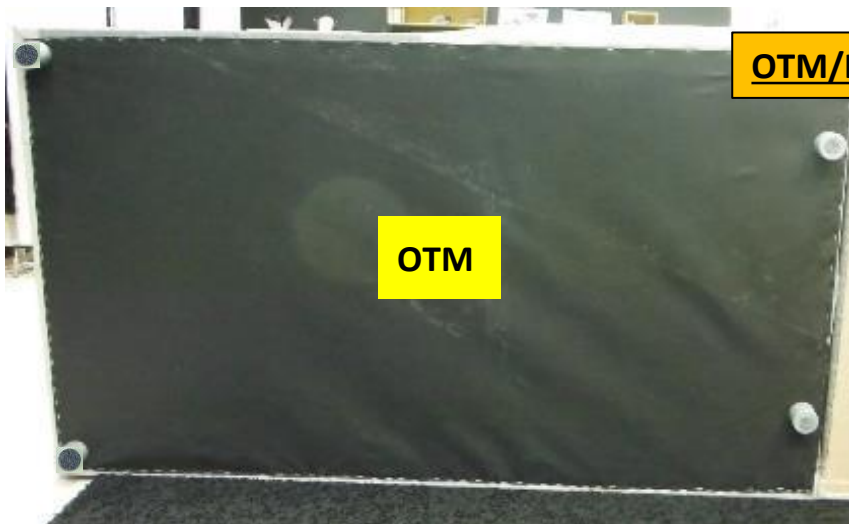


**OTM/BK KLEIN**

**OTM**



**BK KLEIN**



**OTM/KLEIN**

**OTM**



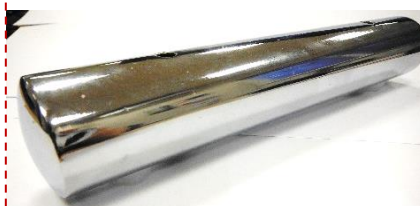
**KLEIN**



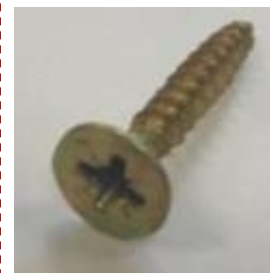
Stópka  $\varnothing 50/45$  srebrna plastik z trzpieniem (F0053)mm (1.8.2.PSL30) - sztuk 4



Krażek filcowy fi 30/2mm (1.8.2.PSL30) - sztuk 4



Noga Costa chromowana fi40x220 (1.8.1.1.KA0391) - sztuk 2



Wkręt do drewna 5x30 (W0003) - sztuk 4

Element **OTM/BK KLEIN** składa się z dwóch coli **OTM oraz coli BK KLEIN**

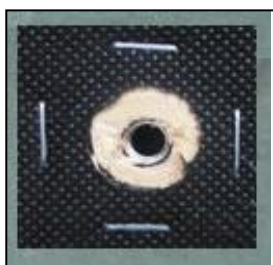
Element **OTM/KLEIN** składa się z dwóch coli **OTM oraz coli KLEIN**

Każde coli tapicerowane i pakowane jest osobno.

Klient w domu skręca oba coli.

**Wszystkie otwory montażowe muszą być drożne, otwory w podbitce muszą być wycięte !!!**

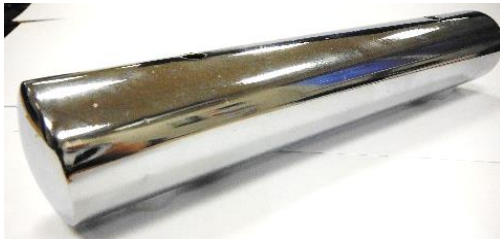
**Element OTM: śruby maszynowe (W0016) oraz podkładki (W0098) po 3 sztuki wkręcane są na produkcji !!!**



Do woreczka strunowego (K0090) sztuk 1, zapakować osłony plastikowe na śrubę M8 (1.9.4.HEXM8) sztuk 3 oraz kluczyk prosty "13" (W0097) sztuk 1 - patrz zdjęcia 1 i 2 poniżej. Całość przyszyć do elementu BK KLEIN lub KLEIN - patrz zdjęcie 3.



**BRAVO HOCKER**



Noga Costa chromowana fi40x220  
**(1.8.1.1.KA0391)** - sztuk 4



Wkręt do drewna 5x30 **(W0003)** - sztuk 8