

# Product Fiche



1	Supplier's name	GRUNDIG
2	Supplier's model identifier	65 VOE 71 - Fire TV Edition TRJ000
3	Energy efficiency class for standard Dynamic Range (SDR)	F
4	On mode power demand for Standard Dynamic Range (SDR) (W)	100
5	Energy efficiency class (HDR)	G
6	On mode power demand in High Dynamic Range (HDR) mode (W)	130
7	Off mode power demand (W)	N/A
8	Standby mode power demand (W)	0.50
9	Networked standby mode power demand (W)	2.0
10	Electronic display category	Television
11	Size ratio	16:9
12	Screen resolution (pixels)	3840 x 2160
13	Screen diagonal (cm)	164
14	Screen diagonal (inches)	65
15	Visible screen area (cm <sup>2</sup> )	11500
16	Panel technology used	LED LCD
17	Automatic Brightness Control (ABC) available	No
18	Voice recognition sensor available	No
19	Room presence sensor available	No
20	Image refresh frequency rate (Hz)	50
21	Minimum guaranteed availability of software and firmware updates (until)	11/03/2027
22	Minimum guaranteed availability of spare parts (until)	11/03/2027
23	Minimum guaranteed product support (until)	11/03/2027
24	Power supply type	Internal
25	External standardised power supply Standard name	N/A
26	External standardised power supply Input voltage (V)	N/A
27	External standardised power supply Output voltage (V)	N/A
28	External standardised suitable power supply Standard name	N/A
29	External standardised suitable power supply Required output voltage (V)	N/A
30	External standardised suitable power supply Required delivered current (A)	N/A
31	External standardised suitable power supply Required current frequency (Hz)	N/A

DEUTSCH	TÜRKÇE	FRANÇAIS	NEDERLANDS
<b>PRODUKTDATENBLATT</b>	<b>ÜRÜN FİŞİ</b>	<b>FICHE PRODUIT</b>	<b>PRODUCTKAART</b>
1 Nam e des Lieferanten	1 Tedarikçinin adı veya ticari ünvanı	1 Nom du fournisseur	1 Naam van de leverancier
2 Modellkennung des Lieferanten	2 Model Tanımlayıcı	2 Référence du modèle donnée par le fournisseur	2 Typeaanduiding van het model van de leverancier
3 Energieeffizienzklasse bei Standard-Dynamikumfang (SDR)	3 Standart dinamik aralık (SDR) için enerji verimliliği sınıfı	3 Classe d'efficacité énergétique pour la gamme dynamique standard (SDR)	3 Energie-efficiëntieklasse voor SDR
4 Leistungsaufnahme im Ein-Zustand bei Standard-Dynamikumfang (SDR) (W)	4 Standart dinamik aralık (SDR) için çalışır konumdaki güç talebi (W)	4 Puissance appelée en mode marche pour la gamme dynamique standard (SDR) (W)	4 Opgenomen vermogen in de gebruikstand voor (SDR) (W)
5 Energieeffizienzklasse (HDR)	5 Yüksek dinamik aralık (HDR) enerji verimliliği sınıfı	5 Classe d'efficacité énergétique (HDR)	5 Energie-efficiëntieklasse (HDR)
6 Leistungsaufnahme im Ein-Zustand bei hohem Dynamikumfang (HDR) (W)	6 Yüksek dinamik aralık (HDR) için çalışır konumdaki güç talebi (W)	6 Puissance appelée en mode marche pour la haute gamme dynamique (HDR) (W)	6 Opgenomen vermogen in de gebruikstand in HDR-modus (W)
7 Leistungsaufnahme im Aus-Zustand (W)	7 Kapalı konum güç talebi (W)	7 Puissance appelée en mode arrêt (W)	7 Opgenomen vermogen in uitstand (W)
8 Leistungsaufnahme im Bereitschaftszustand (W)	8 Hazırda bekleme konumu güç talebi (W)	8 Puissance appelée en mode veille (W)	8 Opgenomen vermogen in stand-bystand (W)
9 Leistungsaufnahme im vernetzten Bereitschaftsbetrieb (W)	9 Ağa bağlı hazırda bekleme konumu güç talebi (W)	9 Puissance appelée en mode veille avec maintien de la connexion au réseau (W)	9 Opgenomen vermogen in netwerkgebonden stand-bystand (W)
10 Art des elektronischen Displays	10 Elektronik ekran tipi	10 Catégorie de dispositif d'affichage électronique	10 Categorie elektronisch beeldscherm
11 Seitenverhältnis	11 Boyut oranı	11 Rapport de taille	11 Beeldverhouding
12 Bildschirmauflösung (Pixel)	12 Ekran çözünürlüğü (piksel)	12 Résolution de l'écran (pixels)	12 Schermresolutie (pixels)
13 Bildschirmdiagonale (cm)	13 Ekran köşegeni (cm)	13 Diagonale de l'écran (cm)	13 Schermdiagonaal (cm)
14 Bildschirmdiagonale (inches)	14 Ekran köşegeni (inch)	14 Diagonale de l'écran (inches)	14 Schermdiagonaal (inches)
15 Sichtbare Bildschirmfläche (cm2)	15 Görünür ekran alanı (cm2)	15 Surface visible de l'écran (cm2)	15 Zichtbaar schermoppervlak (cm2)
16 Verwendete Panel-Technologie	16 Kullanılan panel teknolojisi	16 Technologie d'affichage utilisée	16 Gebruikte platte-schermtechnologie
17 Automatische Helligkeitsregelung (ABC) vorhanden	17 Otomatik parlaklık kontrolü (ABC)	17 Régulation automatique de la luminosité (ABC) disponible	17 Automatische helderheidsregeling (ABC) beschikbaar
18 Spracherkennungssensor vorhanden	18 Ses tanıma sensörü	18 Capteur de reconnaissance vocale disponible	18 Spraakherkenningsensor beschikbaar
19 Anwesenheitssensor vorhanden	19 Hareket sensörü	19 Capteur de présence disponible	19 Aanwezigheidssensor beschikbaar
20 Bildwiederholfrequenz (Hz)	20 Görüntü yenileme frekans oranı	20 Taux de fréquence de rafraîchissement de l'image (Hz)	20 Beeldverversingsfrequentie (Hz)
21 Mindestens garantierte Software- und Firmware-Aktualisierungen (bis)	21 Yazılım ve ürün yazılımı güncellemelerini asgari garantili kullanılabilirliği	21 Disponibilité minimale garantie des mises à jour du logiciel et du micrologiciel (jusqu'au)	21 Minimale gegarandeerde beschikbaarheid van software- en firmware-updates (tot en met)
22 Mindestens garantierte Verfügbarkeit von Ersatzteilen (bis):	22 Yedek parçaların asgari garantili kullanılabilirliği	22 Disponibilité minimale garantie des pièces de rechange (jusqu'au)	22 Minimale gegarandeerde beschikbaarheid van reserveonderdelen (tot en met)
23 Mindestens garantierte Produktunterstützung (bis):	23 Asgari garantili ürün desteği	23 Assistance produit minimale garantie (jusqu'au):	23 Minimale gegarandeerde productondersteuning (tot en met)
24 Art der Stromversorgung	24 Güç kaynağı tipi	24 Type d'alimentation	24 Type voeding
25 Genormtes externes Netzteil Name der Norm	25 Standartda uygun harici güç kaynağı Standardın adı	25 Alimentation externe normalisée (EPS) Nom de la norme	25 Externe gestandaardiseerde stroomvoorziening Naam van de standaard
26 Genormtes externes Netzteil Eingangsspannung (V)	26 Standartda uygun harici güç kaynağı ürün kutusuna dahil Giriş gerilim değeri (V)	26 Alimentation externe normalisée (EPS) Tension d'entrée (V)	26 Externe gestandaardiseerde stroomvoorziening Voedings-spanning (V)
27 Genormtes externes Netzteil Ausgangsspannung (V)	27 Standartda uygun harici güç kaynağı ürün kutusuna dahil Çıkış gerilim değeri (V)	27 Alimentation externe normalisée (EPS) Tension de sortie (V)	27 Externe gestandaardiseerde stroomvoorziening Uitgangsspanning (V)
28 Geeignetes genormtes externes Netzteil Name der Norm	28 Standartda uygun harici güç kaynağı ürün kutusuna dahil değilde Standartın adı	28 Alimentation externe normalisée appropriée Nom de la norme	28 Geschikte externe gestandaardiseerde stroomvoorziening Naam van de standaard
29 Geeignetes genormtes externes Netzteil Benötigte Ausgangsspannung (V)	29 Standartda uygun harici güç kaynağı ürün kutusuna dahil değilde Çıkış gerilim değeri (V)	29 Alimentation externe normalisée appropriée Tension de sortie requise (V)	29 Geschikte externe gestandaardiseerde stroomvoorziening Vereiste uitgangsspanning (V)
30 Geeignetes genormtes externes Netzteil Benötigte Stromstärke (A)	30 Standartda uygun harici güç kaynağı ürün kutusuna dahil değilde Gereklü giriş akım değeri (A)	30 Alimentation externe normalisée appropriée Intensité du courant à fournir (A)	30 Geschikte externe gestandaardiseerde stroomvoorziening Vereiste aanleverde stroom (A)
31 Geeignetes genormtes externes Netzteil Benötigte Stromfreq (Hz)	31 Standartda uygun harici güç kaynağı ürün kutusuna dahil değilde Gereklü akım frekansı (Hz)	31 Alimentation externe normalisée appropriée Fréquence du courant requise (Hz)	31 Geschikte externe gestandaardiseerde stroomvoorziening Vereiste stroom-frequentie (Hz)
32 Betriebsspannung	32 Çalışma Voltajı	32 Tension de fonctionnement	32 Netspanning
33 Audioausgang Nominal / Musik (W)	33 Ses çıkışı Nominal/Müzik (W)	33 Sortie audio nominal / musique (W)	33 Audio-uitvoer nominaal/muziek (W)
34 RoHS-Grenzwerte	34 RoHS-Limitleri	34 Limites RoHS	34 RoHS-beperkingen
35 Gewicht (kg)	35 Ağırlık (kg)	35 Poids (kg)	35 Gewicht (kg)
36 Abmessungen (B x H x T) (mm)	36 Boyut (G x Y x D) (mm)	36 Dimensions (L x H x P) (mm)	36 Afmetingen (W x H x DT) (mm)
<b>ITALIANO</b>	<b>ESPAÑOL</b>	<b>PORTUGUÊS</b>	<b>POLSKI</b>
<b>SCHEDA PRODOTTO</b>	<b>FICHA DE PRODUCTO</b>	<b>FICHA DO PRODUTO</b>	<b>KARTA PRODUKTU</b>
1 Nome del fornitore	1 Nombre o marca del proveedor	1 Marca comercial ou nome do fornecedor	1 Nazwa dostawcy lub znak towarowy
2 Identificativo del modelo del fornitore	2 Identificador del modelo del proveedor	2 Identificador de modelo do fornecedor	2 Identyfikator modelu u dostawcy
3 Classe di efficienza energetica per la gamma dinamica standard (SDR)	3 Clase de eficiencia energética para el rango dinámico normal (SDR)	3 Classe de eficiência energética em alcance dinâmico normal (SDR)	3 Klasa efektywności energetycznej dla standardowego zakresu dynamicznego (SDR)
4 Potenza assorbita in modo acceso per la gamma dinamica standard (SDR) (W)	4 Demanda de potencia en modo encendido para el rango dinámico normal (SDR) (W)	4 Consumo de energia no modo ligado em alcance dinâmico normal (SDR) (W)	4 Pobór mocy w trybie włączenia dla standardowego zakresu dynamicznego (SDR) (W)
5 Classe di efficienza energetica (HDR)	5 Clase de eficiencia energética (HDR)	5 Classe de eficiência energética (HDR)	5 Klasa efektywności energetycznej (HDR)
6 Potenza assorbita in modo acceso per la gamma dinamica alta (HDR) (W)	6 Demanda de potencia en modo encendido para el alto rango dinámico (HDR) (W)	6 Consumo de energia no modo ligado em grande alcance dinâmico (HDR) (W)	6 Pobór mocy w trybie włączenia dla szerokiego zakresu dynamicznego (HDR) (W)
7 Potenza assorbita in modo spento (W)	7 Demanda de potencia en modo desactivado (W)	7 Consumo de energia no modo desligado (W)	7 Pobór mocy w trybie wyłączenia (W)
8 Potenza assorbita in modo stand-by (W)	8 Demanda de potencia en modo preparado (W)	8 Consumo de energia no modo de espera (W)	8 Pobór mocy w trybie czuwania (W)
9 Potenza assorbita in modo stand-by in rete (W)	9 Demanda de potencia en modo preparado en red (W)	9 Consumo de energia no modo de espera em rede (W)	9 Pobór mocy w trybie czuwania przy podłączeniu do sieci (W)
10 Tipo di display elettronico	10 Categoría de pantalla electrónica	10 Categoria de ecrã eletrónico	10 Kategoria wyświetlacza elektronicznego
11 Rapporto dimensioni	11 Ratio de tamaño	11 Relação dimensional	11 Format obrazu
12 Risoluzione dello schermo (pixel)	12 Resolución de la pantalla (en pixeles)	12 Resolução do ecrã (pixels)	12 Rozdzielczość ekranu (piksele)
13 Diagonale dello schermo (cm)	13 Diagonal de la pantalla (cm)	13 Diagonal do ecrã (cm)	13 Przekątna ekranu (cm)
14 Diagonale dello schermo (inches)	14 Diagonal de la pantalla (inches)	14 Diagonal do ecrã (inches)	14 Przekątna ekranu (inches)
15 Superficie visibile dello schermo (cm2)	15 Superficie visible de la pantalla (cm2)	15 Área visível do ecrã (cm2)	15 Widoczna powierzchnia ekranu (cm2)
16 Tecnologia del pannello	16 Tecnología usada en el panel	16 Tecnologia de painel utilizada	16 Zastosowana technologia panelu
17 Controllo automatico della luminosità (ABC) disponibile	17 Control automático de brillo (ABC) disponible	17 Controlo automático do brilho (CAB) disponível	17 Dostępność funkcji automatycznej regulacji jasności (ABC)
18 Sensore di riconoscimento vocale disponibile	18 Sensor de reconocimiento vocal disponible	18 Sensor de reconhecimento vocal disponível	18 Dostępność czujnika rozpoznawania mowy
19 Sensore di rilevamento di presenza disponibile	19 Sensor de presencia disponible	19 Detetor de presença disponível	19 Dostępność czujników obecności w pomieszczeniu
20 Tasso di frequenza di aggiornamento dell'immagine (Hz)	20 Frecuencia de refresco de la imagen (Hz)	20 Frequência de atualização de imagens (Hz)	20 Częstotliwość odświeżania obrazu (Hz)
21 Disponibilità minima garantita degli aggiornamenti di software e firmware (fino al)	21 Disponibilidad mínima garantizada de actualizaciones de software y de firmware (hasta)	21 Disponibilidade mínima garantida de atualizações de software e firmware (até):	21 Minimalna gwarantowana dostępność aktualizacji oprogramowania i oprogramowania układowego (do):
22 Disponibilità minima garantita delle parti di ricambio (fino al):	22 Disponibilidad mínima garantizada de piezas de recambio (hasta)	22 Disponibilidade mínima garantida de peças sobressalentes (até):	22 Minimalna gwarantowana dostępność części zamiennych (do):
23 Assistenza tecnica minima garantita per il prodotto (fino al):	23 Disponibilidad mínima garantizada de asistencia para el producto (hasta)	23 Garantia mínima de apoio ao produto (até):	23 Minimalne gwarantowane wsparcie produktu (do):
24 Tipo di alimentatore	24 Tipo de fuente de alimentación:	24 Tipo de fonte de alimentação	24 Typ zasilacza
25 Alimentatore esterno standardizzato Nome standard	25 Fuente de alimentación externa normalizada Nombre de la norma	25 Fonte de alimentação externa normalizada Nome normalizado	25 Znormalizowany zasilacz zewnętrzny Tytuł normy
26 Alimentatore esterno standardizzato Tensione d'ingresso (V)	26 Fuente de alimentación externa normalizada Tensión de entrada (V)	26 Fonte de alimentação externa normalizada Tensão de entrada (V)	26 Znormalizowany zasilacz zewnętrzny Napięcie wejściowe (V)
27 Alimentatore esterno standardizzato Tensione di uscita (V)	27 Fuente de alimentación externa normalizada Tensión de salida (V)	27 Fonte de alimentação externa normalizada Tensão de saída (V)	27 Znormalizowany zasilacz zewnętrzny Napięcie wyjściowe (V)
28 Alimentatore esterno standardizzato adatto Nome standard	28 Fuente de alimentación externa normalizada adecuada Nombre de la norma	28 Fonte de alimentação externa normalizada adequada Nome normalizado	28 Odpowiedni znormalizowany zasilacz zewnętrzny Tytuł normy
29 Alimentatore esterno standardizzato adatto Tensione in uscita necessaria (V)	29 Fuente de alimentación externa normalizada adecuada Tensión de salida requerida (V)	29 Fonte de alimentação externa normalizada adequada Requisito de tensão de saída (V)	29 Odpowiedni znormalizowany zasilacz zewnętrzny Wymagane napięcie wyjściowe (V)
30 Alimentatore esterno standardizzato adatto Intensità di corrente necessaria (A)	30 Fuente de alimentación externa normalizada adecuada Intensidad de corriente requerida (A)	30 Fonte de alimentação externa normalizada adequada Requisito de corrente de alimentação (A)	30 Odpowiedni znormalizowany zasilacz zewnętrzny Wymagane natężenie prądu (A)
31 Alimentatore esterno standardizzato adatto Frecuencia di corrente necessaria (Hz)	31 Fuente de alimentación externa normalizada adecuada Frecuencia de corriente requerida (Hz)	31 Fonte de alimentação externa normalizada adequada Requisito de frequência da corrente (Hz)	31 Odpowiedni znormalizowany zasilacz zewnętrzny Wymagana częstotliwość prądu (Hz)
32 Tensione di funzionamento	32 Tensión de funcionamiento	32 Tensão operacional	32 Napięcie robocze
33 Uscita audio nominale / musica (W)	33 Salida de audio nominal / música (W)	33 Saída de áudio nominal / música (W)	33 Wyjście audio nominalny / muzyka (W)
34 Limiti RoHS	34 Límites RoHS	34 Limites RoHS	34 Limity RoHS
35 Peso (kg)	35 Peso (Kg)	35 Peso (kg)	35 Waga (kg)
36 Dimensioni (L x A x P) (mm)	36 Dimensiones (A x A x T) (mm)	36 Dimensões (L x A x P) (mm)	36 Wymiary (S x W x G) (mm)



# ENERGY



65 VOE 71 - Fire TV  
Edition TRJ000

**GRUNDIG**

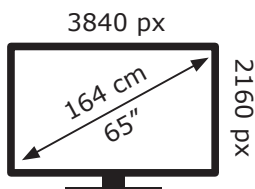


**100** kWh/1000h

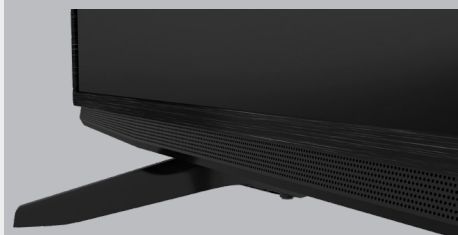
ABCDEF**G**



**130** kWh/1000h



2019/2013



## 65 VOE 71 - Fire TV Edition

### Highlights

- Grundig Fire TV Edition macht Ihren Fernseher zum intelligenten Entertainment-Zentrum im smarten Zuhause – ganz ohne Zusatzgeräte.
- Native UHD Auflösung mit 3840x2160p.
- High Dynamic Range (HDR) für perfekte Helligkeit und Luminanz.
- Integrierter Triple Tuner (DVB-C/-T2 HD/-S2)
- Magic Fidelity ist ein von Grundig entwickelter Sound - Algorithmus. Er bietet einen besonders klangvollen und brillanten Sound. Magic Fidelity garantiert, durch die spezielle Anordnung der Lautsprecher, auch bei geringer Lautstärke eine optimale Leistung.
- Durch die in Ihrer Fernbedienung integrierte Amazon Alexa Sprachsteuerung wird Ihr Smart-TV zur Schaltzentrale Ihres Smart-Homes.

### Anschlüsse

- 3 x HDMI
- 2 x USB 2.0
- 1 x RJ45 Ethernet
- 1 x Optischer Audioausgang
- 1 x CI+



amazon alexa

Artikelnummer: 65 VOE 71 - Fire TV Edition

EAN Code: 4013833043126

Bestellnummer: TRJ000

Farbe : Schwarz

\* Dieser Wert bezieht sich auf die Stelle des Gerätes mit der geringsten Tiefe.  
Design und Spezifikationsänderungen vorbehalten. Stand 04.02.2021

grundig.de

## TECHNISCHE DATEN

## Bild

Bilddiagonale (cm/Zoll)	164 / 65
Panel Typ	IPS LED
Auflösung	3840 x 2160 (Ultra HD)
VPI (Video Perfection Index)	1300
Dimming Funktion	Ja
HDR / HLG	Ja
Bild Modi	Dynamisch, Standart, Spielfilm, Spiel

## Ton

Lautsprecher Leistung	40 Watt
Ton Modi	Standart, Musik, Spielfilm, Sport, Benutzer
Magic Fidelity	Ja
Dolby Digital	Ja
AVL (Auto Volume Leveling)	Ja
ARC	Ja

## Tuner Daten

DVB-T2 HD / Programmspeicher	Ja / 1000
DVB-S2 / Programmspeicher	Ja / 6000
DVB-C / Programmspeicher	Ja / 1000

## Netzwerkfunktionen

Amazon Fire Experience	Ja
Amazon Alexa Sprachsteuerung	Ja
HbbTV	Ja
Prozessor	Quad Core
Wifi	Ja (Integriert)

## Diverse Funktionen

Menüsprachen	3 (German, English, French)
EPG	Ja
Teletext	Ja
Teletext Seitenspeicher	1000 + Toptext

## Anschlüsse

HDMI 2.0	3
USB	2 x (2.0)
RJ45 Ethernet	1
Digital Audio Out (Optisch)	1

## TECHNISCHE DATEN

## Energieeffizienz

Energieeffizienzklasse SDR	F (Spektrum: A bis G)
Energieeffizienzklasse HDR	G (Spektrum: A bis G)
Leistungsaufnahme in Watt (Netzwerk Stby)	2,0 W
Ø Leistungsaufnahme in Watt	100 W
Ø Leistungsaufnahme in kWh (kWh/1000h) SDR*	100 kWh
Ø Leistungsaufnahme in kWh (kWh/1000h) HDR*	130 kWh
Netzspannung	220-240 V
Netzfrequenz	50-60 Hz
Blei im Gerät enthalten	Dieses Gerät enthält Blei in bestimmten Bauteilen oder Komponenten bei denen keine technische Alternative besteht. Hierbei hält sich Grundig an die RoHS Richtlinie der Europäischen Union.
Luminanz (%)	65%
Quecksilber im Gerät	0,0 mg

## Maße in cm/Gewicht in Kg

Verpackung	162 x 105,6 x 22,3 cm / 28 kg
Ohne Standfüße	145,8 x 85,8 x 8,5 cm
Mit Standfüße	145,8 x 91,7 x 29,1 cm / 19,3 kg
Abstand Zwischen den Standfüßen	122,3 cm
VESA Norm	400 x 400 mm

## Zubehör

Lieferumfang	TV Gerät, Standfüße, Fernbedienung, Bedienungsanleitung, Garantiebedingungen
--------------	--

MARKE	GRUNDIG
MODELLBEZEICHNUNG	65 VOE 71 - FIRE TV EDITION
ENERGIEEFFIZIENZKLASSE SDR	F (SPEKTRUM: A BIS G)
ENERGIEEFFIZIENZKLASSE HDR	G (SPEKTRUM: A BIS G)
BILDSCHIRMGRÖSSE	65" / 164 CM
LEISTUNGS-AUFNAHME	100 W
ENERGIEVERBRAUCH SDR*	100 KWH
ENERGIEVERBRAUCH HDR*	130 KWH
LEISTUNGS-AUFNAHME IN NETWORK STANDBY	2.0 W