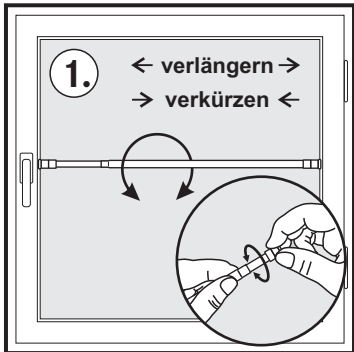
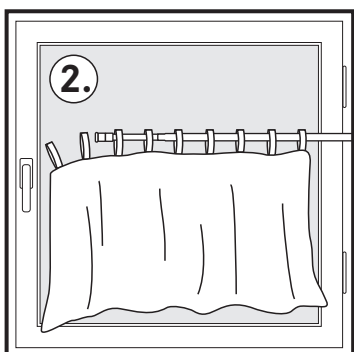


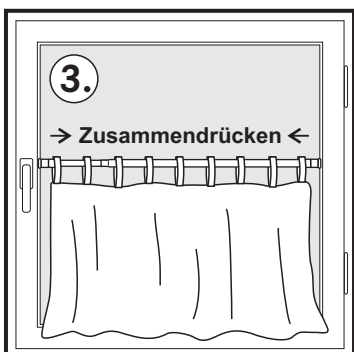
Montageanleitung



Stellen Sie die Gardinenstange auf die Breite des Fensters ein, indem Sie das Innenrohr nach außen oder innen drehen (fügen Sie 2-3 cm hinzu, damit die Innenfeder später unter Spannung steht).

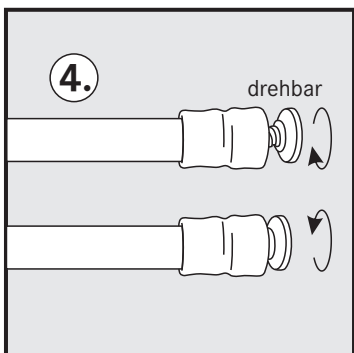


Nachdem die Stange an die Breite des Fensters angepasst wurde, kann die Gardine einfach eingefädelt werden.



Jetzt kann die Gardinenstange im inneren Fensterrahmen befestigt werden, indem die beiden Stangenenden zusammengedrückt werden.

Hinweis:



Der beidseitige transparente Gummipuffer dient der stabilen Befestigung und muss bei schrägen Fensterrahmen etwas ausgedreht werden.