

**Cooker hood      Data sheet / Datenblatt      Dunstabzugshaube**

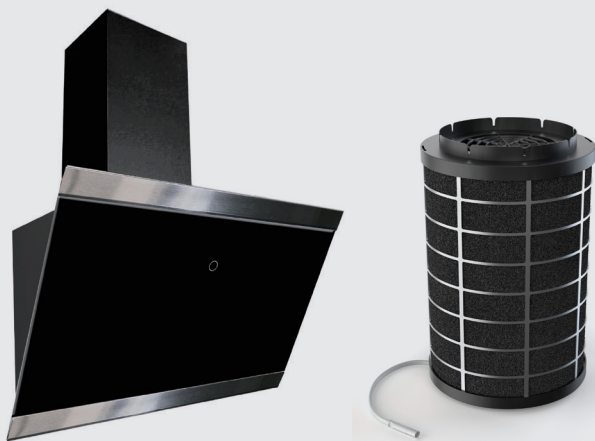
According to Regulation (EU) Nr. 65/2014 / Nach Verordnung (EU) Nr. 65/2014

Brand name <i>Warenzeichen</i>	<b>RESPEKTA®</b>		
Type / Model <i>Typ / Modell</i>	<b>CH89060S CH89060W</b>		
Annual Energy Consumption <i>Jährliche Energieverbrauch</i>	AEC hood	11.1	kWh
Energy Efficiency Class <i>Energieeffizienzklasse</i>	D - A+++	<b>A++</b>	
Fluid dynamic efficiency <i>Fluiddynamische Effizienz</i>	FDE hood	29.5	
Fluid dynamic efficiency class <i>Fluiddynamische Effizienzklasse</i>	G - A+++	<b>A</b>	
Lighting efficiency <i>Beleuchtungseffizienz</i>	LE hood	39.0	lux/W
Lighting Efficiency Class <i>Beleuchtungseffizienzklasse</i>	G - A+++	<b>A</b>	
Grease Filtering Efficiency <i>Fettabscheidegrad</i>	GFE hood	76.1	%
Grease Filtering Efficiency class <i>Effizienzklasse des Fettabscheidegrads</i>	G - A+++	<b>C</b>	
Minimum air flow in normal operation <i>Luftstrom bei min. Geschwindigkeit im Normalbetrieb</i>	m3/h	207.2	m3/h
Maximum air flow in normal operation <i>Luftstrom bei max. Geschwindigkeit im Normalbetrieb</i>	m3/h	479.8	m3/h
Air flow during operation on the intensive/ boost setting <i>Luftstrom im Betrieb auf der Intensiv- oder Schnellaufstufe</i>	m3/h	/	m3/h
A- weighted airborne noise emissions in normal operation at minimum speed <i>A-bewertete Luftschallemission im Normalbetrieb bei min. Geschwindigkeit</i>	dB	39.0	dB (A) re 1pW
A- weighted airborne noise emissions in normal operation maximum speed <i>A-bewertete Luftschallemission im Normalbetrieb bei max. Geschwindigkeit</i>	dB	59.0	dB (A) re 1pW
A- weighted airborne noise emission in the intensive or boost speed <i>A-bewertete Luftschallemission in der Intensiv- oder Schnellaufstufe</i>	dB	/	dB (A) re 1pW
Power consumption in off mode <i>Leistungsaufnahme im Aus-Zustand</i>	Po	0.44	W
Power consumption in standby mode <i>Leistungsaufnahme im Bereitschaftsmodus</i>	Ps	0.0	W

**Additional Product Information compliant to commission regulation (EU) Nr. 66/2014**

**Zusätzliche Produktinformationen gemäß Kommissionsverordnung (EU) Nr. 66/2014**

Time increase factor <i>Zeitverlängerungsfaktor</i>	f	0.9	
Energy efficiency index <i>Energieeffizienzindex</i>	EEL hood	34.9	
Measured air flow rate at best efficiency point <i>Gemessener Luftvolumenstrom im Bestpunkt</i>	Q BEP	222.5	m3 /h
Measured air pressure at the best efficiency point <i>Gemessener Luftdruck im Bestpunkt</i>	P BEP	129.0	Pa
Maximum air flow <i>Maximaler Luftstrom</i>	Q max	479.8	m3 /h
Measured electric power input at best efficiency point <i>Gemessene elektr. Eingangsleistung im Bestpunkt</i>	W BEP	27.0	W
Nominal power of the lighting system <i>Nennleistung des Beleuchtungssystems</i>	WL	3.0	W
Average illumination of the lighting system on the cooking surface <i>Durchschnittl. Beleuchtungsstärke des Beleuchtungssystems auf der Kochoberfläche</i>	E middle	117.0	lux
<i>Bezeichnung der bei der Überprüfung der Übereinstimmung mit den vorstehenden Anforderungen angewandten Mess- und Berechnungsmethoden oder Bezugnahme darauf: EN61591, EN60704-2-13, EN50564</i>			

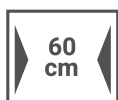


## Skala Set Kopffreie Schräghaube Glasschirm schwarz, 60 cm, inkl. Plasmafilter

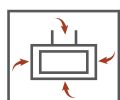
PLASMASET89060S

**A++**

- + Energieeffizienzklasse A++
- + 9 Leistungsstufen mit Touch Control und Timer
- + LED-Beleuchtung
- + Inklusive Plasmafilter mit Selbstreinigungssystem
- + Automatische Ein- und Ausschaltung mithilfe des Luftstromsensors
- + Dank des Plasmafilters werden bis zu 99 % aller Gerüche, Viren und Pollen beseitigt



LED



Nachlauf-timer



Abluftbetrieb



Umluftbetrieb

### TECHNISCHE DATEN DUNSTABZUGSHAUBE

Jährlicher Energieverbrauch (AEC <sub>hood</sub> )	11,1 kWh
Energieeffizienzklasse	A++
Fluiddynamische Effizienz (FDE <sub>hood</sub> )	29,5
Fluiddynamische Effizienzklasse	A
Beleuchtungseffizienz (LE <sub>hood</sub> )	39 Lux / Watt
Beleuchtungseffizienzklasse	A
Fettabscheidegrad	76,1 %
Fettabscheideeffizienzklasse	C
Luftstrom bei minimaler / maximaler Geschwindigkeit im Normalbetrieb	207,2 – 479,8 m <sup>3</sup> /h
A-bewertete Luftschallemission bei minimaler / maximaler Geschwindigkeit im Normalbetrieb	39 – 59 dB (A)
Leistungsaufnahme im Aus-Zustand	0,44 Watt
Leistungsaufnahme im Bereitschaftszustand	–

## AUSSTATTUNG DUNSTABZUGSHAUBE

Steuerung	Touch Control
Glasschirm	schwarz
Korpus	Stahlblech schwarz lackiert
Schacht	Stahlblech schwarz lackiert
Leistungsstufen	9
LED Beleuchtung max.	2 x 1,5 Watt
Rohranschluss (Durchmesser)	150 mm
Spannung / Frequenz	220 – 240 V / 50 Hz
Anschlusswert	73 Watt
Kabellänge	120 cm

## BESONDERHEITEN DUNSTABZUGSHAUBE

NachlaufTIMER	9 Minuten
---------------	-----------

## BESONDERHEITEN PLASMAFILTER

Einfache Montage: "plug and play"
Für die horizontale und vertikale Nutzung geeignet
Beseitigt bis zu 99 % aller Gerüche, Viren, Pollen und andere allergieauslösende Substanzen
Keine Wartung und kein Filterwechsel notwendig
Luftstromsensor sorgt für automatische Ein- und Ausschaltung des Filters
Selbstreinigungssystem
Keine Ozon-Freisetzung: die Aktivkohle im Plasmafilter nimmt das überschüssige Ozon auf (bestätigt durch VDE und IUTA)
Bei Abluftbetrieb ist kein Abluftsystem nach draußen notwendig (aus Abluft wird Umluft)

## TECHNISCHE DATEN PLASMAFILTER

Spannung / Frequenz	220 – 240 V / 50 Hz
Anschlusswert	10 Watt
Kabellänge	150 cm

## ABMESSUNGEN DUNSTABZUGSHAUBE

Gerätemaße (H x B x T) / Gewicht	74,2 – 109,2 x 59,5 x 38,5 cm / 11,5 kg
Maße mit Verpackung (H x B x T) / Gewicht	48,5 x 62 x 42,5 cm / 14 kg

## ABMESSUNGEN PLASMAFILTER

Filtermaße (H x B) / Gewicht	24 x Ø 15 cm / 1 kg
Maße mit Verpackung (H x B x T) / Gewicht	22 x 25,5 x 31,5 cm / 1,3 kg

## ZUBEHÖR DUNSTABZUGSHAUBE

### EAN

Inkl. Metallfettfilter (auswaschbar) 1 x MIZ 0088	4260515332607
Inkl. Plasmafilter 1 x PLASMA	4260641228980

## ZUBEHÖR PLASMAFILTER

Inkl. Rohranschluss-Adapter: vergrößert den Durchmesser des Rohranschlusses von 120 mm auf 150 mm

Inkl. Schuko - Multistecker 3 in 1

Inkl. Metallschelle

## ARTIKELNUMMER

## FARBE

## EAN

PLASMASET89060S	schwarz	4260683876927
-----------------	---------	---------------