



## Montageanleitung

### Klemmfix Duo-Rollo vormontiert

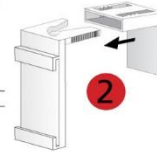
Schritt 1

Das Duo-Rollo ist gebrauchsfertig vormontiert und kann auf Rahmen mit max. 25 mm und min. 15 mm Breite aufgeklemt werden.

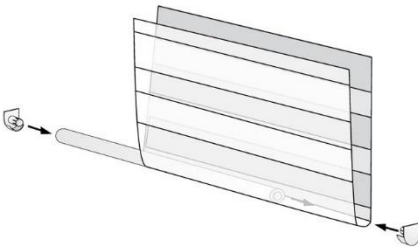
Bitte beachten Sie folgendes:

- 1 - Vor der Montage am Fenster die Klemmträger auf die Schiene aufschieben.
- 2 - Das Klemmträger-Spannstück locker aufkleben und nach aufsetzen des Rollos fest auf die Fensterfalzbreite zusammenschieben.

Beachten Sie, dass der Klemmträger fest eingerastet ist.



Schritt 2

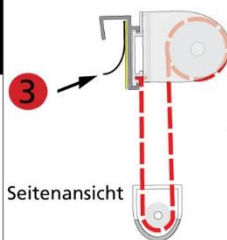


- einlegen des Beschwerungsstabes in das leicht abgerollte Duo-Rollo
- Stoff durch die Stoffhalter führen
- einstecken der Stoffhalter in den Beschwerungsstab

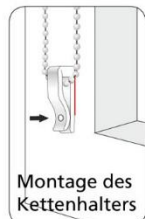
Schritt 3

- 3 - Klebestreifen vor endgültiger Positionierung des Duo-Rollos von den Klemmträgern entfernen.

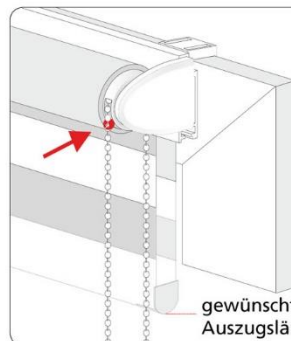
- Montage des Kettenstoppers zur Begrenzung der Auszugslänge: ca. 1cm unterhalb des vorderen Ketteneinzuges, an dem in der gewünschten Länge ausgezogenem Duo-Rollo.



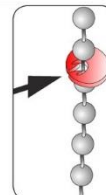
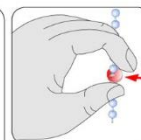
Seitenansicht



Montage des Kettenhalters



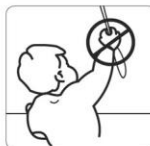
gewünschte Auszugslänge



# Montage

# WARNUNG

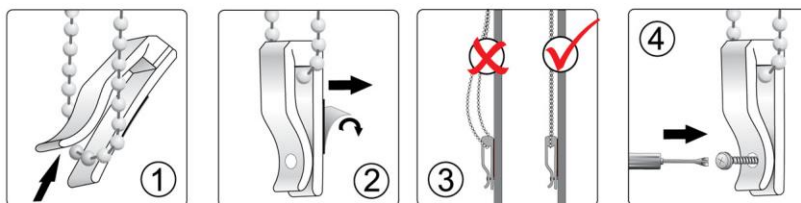
## SICHERHEITSHINWEIS !



Kleine Kinder können durch Schlingen in Zugschnüren, Ketten, Gurten und innen befindlichen Schnüren zum Betätigen des Produktes stranguliert werden. Schnüre sind aus der Reichweite von Kindern zu halten, um Strangulierung und Verwicklung zu vermeiden. Der Hals eines Kindes kann in Schnüre verwickelt werden. Betten, Kinderbetten und Möbel sind entfernt von Schnüren für Fensterabdeckungen aufzustellen. Schnüre dürfen nicht miteinander verknüpft werden. Es ist sicherzustellen, dass sich Schnüre nicht verwickeln und eine Schlinge bilden. Strangulationsgefahr für Kinder bei Sichtschutzartikeln mit Schnüren oder Ketten.

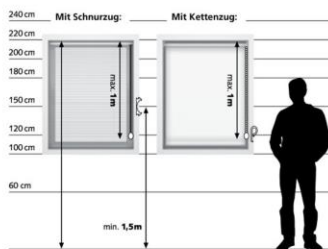
### Sicherheitseinrichtung (wie z.B. Schnurhalter oder Kettenhalter)

Falls dieses System nicht eingebaut ist, können sich Kinder strangulieren. Die Anweisungen sind sorgfältig zu lesen und die Montage ist entsprechend durchzuführen. Dieses System ist stets zu verwenden, um Schnüre oder Ketten außerhalb der Reichweite von Kindern zu halten. Diese Sicherheitseinrichtung ist korrekt zu montieren, um die Strangulierung von Kindern zu vermeiden und den sicheren Betrieb des inneren Abschlusses zu ermöglichen. Bewahren Sie die Anweisungen als Informationsgrundlage für die Zukunft auf.



**Montieren Sie den Schnur- oder Kettenhalter in einer Höhe, die außerhalb der Reichweite von Kindern unter 36 Monaten liegt genau nach Anweisung.**

**Die Kette oder Schnur liegt im Sicherheitshaken, wird straff gespannt und max. 1m lang befestigt, so dass jederzeit eine sichere Bedienung möglich ist.**



### Sicherheitshinweis

Die Verwendung von Sicherheitseinrichtungen hilft dabei, das Strangulationsrisiko zu verringern, kann jedoch nicht als vollständig gegen Missbrauch gesichert angesehen werden. Kontrollieren Sie den Zustand der Vorrichtung, falls diese nicht regelmäßig verwendet wird. Falls die Vorrichtung defekt ist, muss sie ausgetauscht werden.

### Warnhinweis:

Das Loslösen von kleinen Teilen kann zum Ersticken des Kindes führen.

Montage