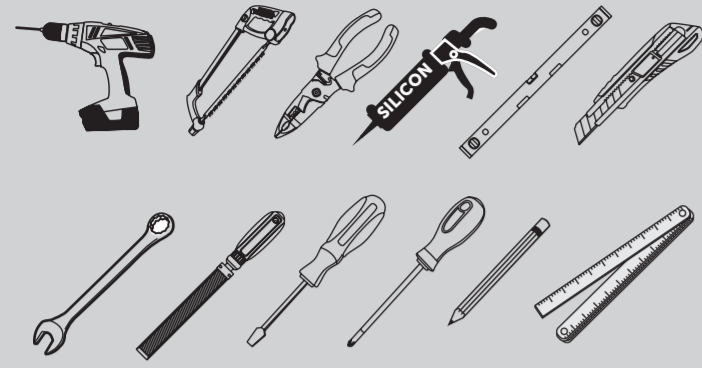


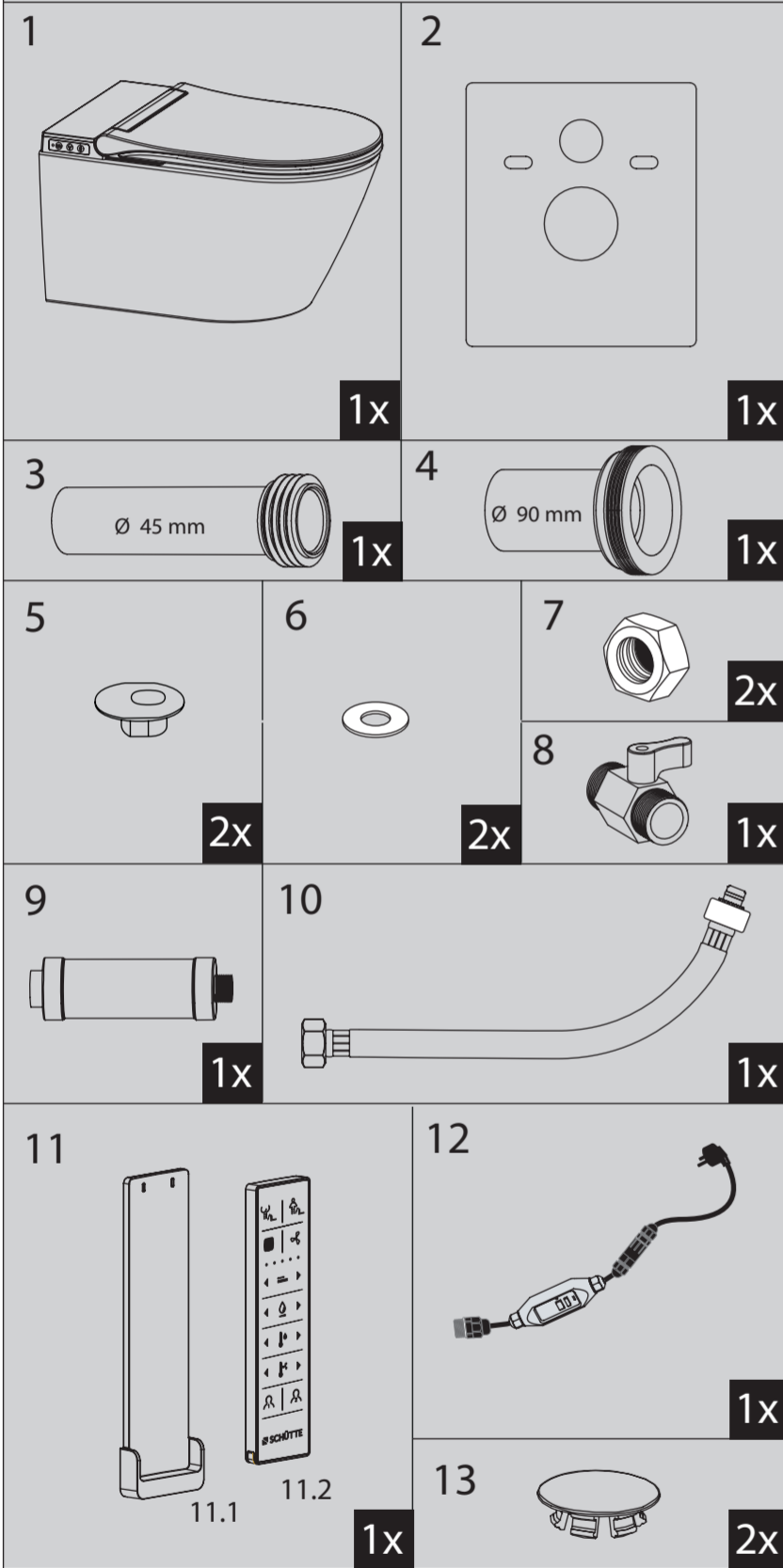
<p><span>DE</span> <b>Deutsch</b></p>			
<ul style="list-style-type: none"><li>Die aktuellen örtlichen Installationsvorschriften sind bei der Montage und Inbetriebnahme zu beachten.</li> <li>Bitte lassen Sie die Installation nur durch fachkundige Personen durchführen. Bei elektronischen Produkten muss die Installation zusätzlich durch eine Elektrofachkraft durchgeführt werden. Gilt nicht für steckerfertige Geräte.</li> <li>Produkt nur zur Verwendung in Privathaushalten.</li> <li>Bei Frostgefahr Wasserzufuhr unterbrechen.</li> <li>Nur für Trinkwasser zugelassen. Kein Meer-, Brunnen- oder Regenwasser verwenden.</li> <li>Entsorgung gemäß aktuellen behördlichen Vorschriften.</li></ul>			
<p><span>CZ</span> <b>Čeština</b></p>			
<ul style="list-style-type: none"><li>Při montáži a uvedení do provozu je třeba dodržovat aktuální místní předpisy pro instalaci.</li> <li>Montáž prosím nechte provést pouze odborným personálem.</li> <li>V případě elektronických výrobků musí instalaci rovněž provést kvalifikovaný elektrikář. Nevztahuje se na spotřebiče zapojené do zásuvky.</li> <li>Výrobek je určen pouze k použití v soukromých domácnostech.</li> <li>V případě nebezpečí zamrznutí přerušete přívod vody.</li> <li>Povoleno pouze pro pitnou vodu. Nepoužívejte mořskou, studniční nebo dešťovou vodu.</li> <li>Zlikvidujte podle aktuálních úředních předpisů.</li></ul>			
<p><span>DK</span> <b>Dansk</b></p>			
<ul style="list-style-type: none"><li>De til enhver tid gældende lokale installations-bestemmelser skal overholdes ved montering og ibrugtagning.</li> <li>Lad kun fagkyndige personer gennemføre monteringen. Elektroniske produkter skal altid desuden installeres af en autoriseret elektriker. Gælder ikke for plug-in-apparater.</li> <li>Produktet må kun anvendes i private husholdninger.</li> <li>Ved risiko for frost skal vandtilførslen afbrydes.</li> <li>Kun godkendt til drikkevand. Uegnet til havvand, brøndvand eller regnvand.</li> <li>Bortskaffelse sker i henhold til de til enhver tid gældende myndighedsbestemmelser.</li></ul>			
<p><span>ES</span> <b>Español</b></p>			
<ul style="list-style-type: none"><li>Durante el montaje y la puesta en marcha deben respetarse las normas de instalación locales vigentes.</li> <li>Por favor, permita que sea únicamente el personal profesional quien realice el montaje. Un electricista deberá efectuar además la instalación de los productos electrónicos. No se aplica a los aparatos enchufables.</li> <li>Producto apto únicamente para su uso en hogares privados.</li> <li>En caso de peligro de heladas, interrumpa el suministro de agua.</li> <li>Sólo autorizado para agua potable. No emplear agua de mar, agua de fuente ni agua de lluvia.</li> <li>La eliminación del producto debe efectuarse de acuerdo con la normativa oficial vigente.</li></ul>			
<p><span>FR</span> <b>Français</b></p>			
<ul style="list-style-type: none"><li>Tenir compte des instructions de montage locales actuelles lors du montage et de la mise en service.</li> <li>Veillez confier le montage à des personnes qualifiées. Pour les produits électroniques, l’installation doit également être effectuée par un électricien. Ne s’applique pas aux appareils prêts à être branchés.</li> <li>Ce produit est réservé à un usage domestique.</li> <li>En cas de risque de gel, coupez l’arrivée d’eau.</li> <li>Autorisé uniquement pour l’eau potable. Ne pas utiliser d’eau saale, d’eau de forage ou d’eau de pluie.</li> <li>Élimination conformément aux réglementations légales actuelles en vigueur.</li></ul>			
<p><span>GB</span> <b>English</b></p>			
<ul style="list-style-type: none"><li>The current local regulations must be followed during installation.</li> <li>Only allow experts carry out the installation work. In the case of electronic products, installation must be carried out additionally by a qualified electrician. Does not apply to plug-in appliances.</li> <li>The product is only to be used in private households.</li> <li>If there is any risk of frost, disconnect the water supply.</li> <li>Only approved for potable water. Do not use seawater, well water or rain water.</li> <li>Disposal in accordance with current official regulations.</li></ul>			
<p><b>Δ Safety notes</b></p> <ul style="list-style-type: none"><li>Do not carry out any independent repairs without consulting the manufacturer. Do not make any modifications to the product. Otherwise, liability and warranty claims are excluded. There is a risk of electric shock, overheating, permanent damage to the product, fire or a short circuit!</li> <li>Please note that the product must also be descaled regularly, even when using a water softener.</li></ul>			
<p><b>Declaration of conformity</b></p> We hereby declare that the listed Shower system complies with the requirements of the EU and EC directives valid at the time of issue. The full text of the EU Declaration of Conformity is available under the following link: <b><i>fjschuette.com/clientfiles/pdf/CE-Konformitaetserklaerung_Dusch-WC-93100.pdf</i></b>			
<p><span>IT</span> <b>Italiano</b></p>			
<ul style="list-style-type: none"><li>Il montaggio deve essere eseguito solo da persone specializzate in materia. Nel caso di prodotti elettronici, l’installazione deve essere eseguita da un elettricista professionista. Non si applica agli apparecchi a spina.</li> <li>Prodotto destinato esclusivamente all’uso in abitazioni private.</li> <li>In caso di rischio di gelo, interrompere l’alimentazione idrica.</li> <li>Autorizzato solo per l’acqua potabile. Non utilizzare acqua marina, di fonte o piovana.</li> <li>Lo smaltimento deve avvenire ai sensi delle attuali disposizioni delle autorità.</li></ul>			
<p><span>HR</span> <b>Hrvatski</b></p>			
<ul style="list-style-type: none"><li>Pri montaži i puštanju u rad trebate se pridržavati važećih lokalnih propisa o instalaciji.</li> <li>Montažu smije izvoditi samo stručno ospo sobljeno osoblje. U slučaju elektroničkih proizvoda, instalaciju također mora izvesti kvalificirani električar. Ne odnosi se na priključne uređaje.</li> <li>Proizvod je samo za uporabu u u privatnim kućanstvima.</li> <li>Prekinite dovod vode ako postoji opasnost od mraza.</li> <li>Dopušteno samo za vodu za piće. Ne koristiti morsku vodu, bunarsku vodu ili kišnicu.</li> <li>Zbrinjavanje u skladu s važećim službenim propisima.</li></ul>			
<p><span>HU</span> <b>Magyar</b></p>			
<ul style="list-style-type: none"><li>A felszerelés és a használatba vétel során során be kell tartani az érvényben lévő helyi felszerelési előírásokat.</li> <li>Kérjük, hogy a szerelést csak szakértő személyekkel végeztesse el. Az elektronikai termékek esetén a szerelést egy szakképzett villanyszerelővel együtt kell végezni. Nem vonatkozik a dugaszolható készülékekre.</li> <li>A termék csak otthoni, háztartási használatra készült.</li> <li>Fagyveszély esetén a vízellátást el kell zárni.</li> <li>Csak ivóvízhez engedélyeztet. Ne használjon tenger-, kút- vagy esővizet.</li> <li>A hatályos hatósági előírásoknak megfelelően kell ártalmatlanítani.</li></ul>			
<p><span>IT</span> <b>Italiano</b></p>			
<ul style="list-style-type: none"><li>Durante il montaggio e la messa in funzione, vanno rispettate le disposizioni di installazione locali attuali.</li> <li>Il montaggio deve essere eseguito solo da persone specializzate in materia. Nel caso di prodotti elettronici, l’installazione deve essere eseguita da un elettricista professionista. Non si applica agli apparecchi a spina.</li> <li>Prodotto destinato esclusivamente all’uso in abitazioni private.</li> <li>In caso di rischio di gelo, interrompere l’alimentazione idrica.</li> <li>Autorizzato solo per l’acqua potabile. Non utilizzare acqua marina, di fonte o piovana.</li> <li>Lo smaltimento deve avvenire ai sensi delle attuali disposizioni delle autorità.</li></ul>			
<p><span>NL</span> <b>Nederlands</b></p>			
<ul style="list-style-type: none"><li>De actuele plaatselijke installatievoorschriften dienen bij de montage en ingebruikname in acht te worden genomen.</li> <li>Gelieve de montage uitsluitend door vakkundige personen te laten doorvoeren. Bij elektronische producten moet de installatie daarnaast worden uitgevoerd door een gekwalificeerd elektricien. Geldt niet voor plug-in apparaten.</li> <li>Het product is alleen voor gebruik in particuliere huishoudens.</li> <li>Onderbreek de watervoever bij kans op vorst.</li> <li>Alleen toegestaan voor drinkwater. Geen zee-, bron- of regenwater gebruiken.</li> <li>Verwijderen volgens de geldende voorschriften van de autoriteiten.</li></ul>			
<p><span>PL</span> <b>Polski</b></p>			
<ul style="list-style-type: none"><li>Podczas montażu i uruchamiania należy przestrzegać obowiązujących lokalnych przepisów instalacyjnych.</li> <li>Montaż należy zlecić specjalście. W przypadku produktów elektronicznych instalacja musi być dodatkowo wykonana przez wykwalifikowanego elektryka. Nie dotyczy urządzeń typu plug-in.</li> <li>Produkt tylko do użytku w prywatnych gospodarstwach domowych.</li> <li>W przypadku ryzyka wystąpienia temperatury ujemnej należy odłączyć doprowadzenie wody.</li> <li>Dopuszczony wyłącznie do wody pitnej. Nie używać wody morskiej, studziennej ani deszczowej.</li> <li>Utylizacja zgodnie z obowiązującymi przepisami urzędowymi.</li></ul>			
<p><span>RO</span> <b>Românesc</b></p>			
<ul style="list-style-type: none"><li>Prevederile locale actuale cu privire la instalare trebuie să fie respectate in timpul montajului și punerii în funcțiune.</li> <li>Vă rugăm să dispuneți realizarea montajului numai de către persoane specializate. În cazul produselor electronice, instalarea trebuie să fie realizată suplimentar de către un electrician. Nu se aplică aparatelor cu conectare la priză.</li> <li>Produs pentru utilizarea numai în gospodării private.</li> <li>În cazul pericolului de îngheț interrupeți alimentarea cu apă.</li> <li>Acesta este autorizat doar pentru apa de la robinet. Nu utilizați apă de mare, apă de izvor sau apă de ploaie.</li> <li>Eliminarea ca deșeu în conformitate cu prevederile oficiale actuale.</li></ul>			
<p><span>HR</span> <b>Hrvatski</b></p>			
<ul style="list-style-type: none"><li>Pri montaži i puštanju u rad trebate se pridržavati važećih lokalnih propisa o instalaciji.</li> <li>Montažu smije izvoditi samo stručno ospo sobljeno osoblje. U slučaju elektroničkih proizvoda, instalaciju također mora izvesti kvalificirani električar. Ne odnosi se na priključne uređaje.</li> <li>Proizvod je samo za uporabu u u privatnim kućanstvima.</li> <li>Prekinite dovod vode ako postoji opasnost od mraza.</li> <li>Dopušteno samo za vodu za piće. Ne koristiti morsku vodu, bunarsku vodu ili kišnicu.</li> <li>Zbrinjavanje u skladu s važećim službenim propisima.</li></ul>			
<p><span>RU</span> <b>Русский</b></p>			
<ul style="list-style-type: none"><li>При выполнении монтажа и ввода в эксплуатацию необходимо соблюдать актуальные местные требования и рекомендации к монтажу.</li> <li>Монтаж должен производиться только компетентными лицами. К монтажу электронных изделий дополнительно надо привлекать квалифицированного электрика. Не относится к подключаемым приборам.</li> <li>Изделие преднозначено исключительно для использования в частных домашних хозяйствах.</li> <li>Перекреть подачу воды при риске замерзания.</li> <li>Разрешено использовать только для питьевой воды. Морскую, колодезную и дождевую воду использовать нельзя.</li> <li>Утилизировать изделие в соответствии с требованиями актуальных нормативных документов.</li></ul>			
<p><span>SE</span> <b>Svenska</b></p>			
<ul style="list-style-type: none"><li>De aktuella lokala installationsföreskrifterna skall beaktas vid montering och idrifttagning.</li> <li>Endast sakkunniga personer får montera utrustningen. Installation av elektroniska produkter måste dessutom genomföras av behörig elektriker. Gäller inte för plug-in-apparater.</li> <li>Produkt avsedd att användas endast i privathushåll.</li> <li>Bryt vattentillförseln vid risk för frost.</li> <li>Godkánt endast för dricksvatten. Använd inte havs-, brunns- eller regnvatten.</li> <li>Bortskaffning enligt aktuella myndighetsföreskrifter.</li></ul>			
<p><span>SI</span> <b>Slovenski</b></p>			
<ul style="list-style-type: none"><li>Pri montaži in zagonu je treba upoštevati veljavne krajevne predpise za inštalacijo!</li> <li>Montažo naj opravijo le strokovno uspo sobljene osebe. Pri električnih izdelkih mora namestitev še dodatno izvesti električar. Ne velja za vtične naprave.</li> <li>Izdelek je predviden samo za uporabo v zasebnih gospodinjstvih.</li> <li>Pri nevarnosti zmrzali prekinite dovod vode.</li> <li>Dovoljeno samo za pitno vodo. Ne uporabljati morske vode, vode iz vodnjakov ali deževnice.</li> <li>Pri odstranjevanju je treba upoštevati krajevne predpise.</li></ul>			
<p><span>SK</span> <b>Slovaška</b></p>			
<ul style="list-style-type: none"><li>Pri montáži a uvedení do prevádzky je potrebné dodržiavať aktuálne miestne predpisy pre inštaláciu.</li> <li>Montáž nechajte zrealizovať prostredníctvom odborníkov. V prípade elektronických výrobkov musí byť inštalácia vykonaná kvalifikovaným elektrikárom. Nevztahuje sa na spotrebiče so zástrčkou.</li> <li>Výrobok je určený len na použitie v domácnostiach.</li> <li>Pri nebezpečenstve mrazu, prerušte dodávku vody.</li> <li>Povolené len pre pitnú vodu.Nepoužívajte vodu morskú, zo studne alebo dažďovú.</li> <li>Likvidácia musí spĺňať miestne predpisy úradov.</li></ul>			
<p><span>TR</span> <b>Türkçe</b></p>			
<ul style="list-style-type: none"><li>Yerel güncel kurulum talimatları montaj ve işletmeye alma işlemlerinde dikkate alınacaktır.</li> <li>Lütfen montajın bir uzman kişi/firma tarafından yapılmasını sağlayın. Elektronik ürünlerin kurulumu, ek olarak bir uzman elektrikçi tarafından yapılmalıdır. Fişli cihazlar için geçerli değildir.</li> <li>Ürün sadece özel ev işlerinde kullanılacaktır.</li> <li>Don tehlikesi olduğunda su girişini kapatın.</li> <li>Sadece içme suyu için izin verilmiştir. Deniz suyu, kuyu veya yağmur suyu kullanmayın.</li> <li>Kullanım dışı kalan ürün güncel yasal yönetmelikler uyarınca bertaraf edilecektir.</li></ul>			
<p><span>DE</span> <b>Deutsch</b></p>			
<ul style="list-style-type: none"><li>Die aktuellen örtlichen Installationsvorschriften sind bei der Montage und Inbetriebnahme zu beachten.</li> <li>Bitte lassen Sie die Installation nur durch fachkundige Personen durchführen. Bei elektronischen Produkten muss die Installation zusätzlich durch eine Elektrofachkraft durchgeführt werden. Gilt nicht für steckerfertige Geräte.</li> <li>Produkt nur zur Verwendung in Privathaushalten.</li> <li>Bei Frostgefahr Wasserzufuhr unterbrechen.</li> <li>Nur für Trinkwasser zugelassen. Kein Meer-, Brunnen- oder Regenwasser verwenden.</li> <li>Entsorgung gemäß aktuellen behördlichen Vorschriften.</li></ul>			
<p><span>FR</span> <b>Français</b></p>			
<ul style="list-style-type: none"><li>Tenir compte des instructions de montage locales actuelles lors du montage et de la mise en service.</li> <li>Veillez confier le montage à des personnes qualifiées. Pour les produits électroniques, l’installation doit également être effectuée par un électricien. Ne s’applique pas aux appareils prêts à être branchés.</li> <li>Ce produit est réservé à un usage domestique.</li> <li>En cas de risque de gel, coupez l’arrivée d’eau.</li> <li>Autorisé uniquement pour l’eau potable. Ne pas utiliser d’eau saale, d’eau de forage ou d’eau de pluie.</li> <li>Élimination conformément aux réglementations légales actuelles en vigueur.</li></ul>			
<p><span>GB</span> <b>English</b></p>			
<ul style="list-style-type: none"><li>The current local regulations must be followed during installation.</li> <li>Only allow experts carry out the installation work. In the case of electronic products, installation must be carried out additionally by a qualified electrician. Does not apply to plug-in appliances.</li> <li>The product is only to be used in private households.</li> <li>If there is any risk of frost, disconnect the water supply.</li> <li>Only approved for potable water. Do not use seawater, well water or rain water.</li> <li>Disposal in accordance with current official regulations.</li></ul>			
<p><b>Δ Safety notes</b></p> <ul style="list-style-type: none"><li>Do not carry out any independent repairs without consulting the manufacturer. Do not make any modifications to the product. Otherwise, liability and warranty claims are excluded. There is a risk of electric shock, overheating, permanent damage to the product, fire or a short circuit!</li> <li>Please note that the product must also be descaled regularly, even when using a water softener.</li></ul>			
<p><b>Declaration of conformity</b></p> We hereby declare that the listed Shower system complies with the requirements of the EU and EC directives valid at the time of issue. The full text of the EU Declaration of Conformity is available under the following link: <b><i>fjschuette.com/clientfiles/pdf/CE-Konformitaetserklaerung_Dusch-WC-93100.pdf</i></b>			
<p><span>IT</span> <b>Italiano</b></p>			
<ul style="list-style-type: none"><li>Il montaggio deve essere eseguito solo da persone specializzate in materia. Nel caso di prodotti elettronici, l’installazione deve essere eseguita da un elettricista professionista. Non si applica agli apparecchi a spina.</li> <li>Prodotto destinato esclusivamente all’uso in abitazioni private.</li> <li>In caso di rischio di gelo, interrompere l’alimentazione idrica.</li> <li>Autorizzato solo per l’acqua potabile. Non utilizzare acqua marina, di fonte o piovana.</li> <li>Lo smaltimento deve avvenire ai sensi delle attuali disposizioni delle autorità.</li></ul>			
<p><span>HR</span> <b>Hrvatski</b></p>			
<ul style="list-style-type: none"><li>Pri montaži i puštanju u rad trebate se pridržavati važećih lokalnih propisa o instalaciji.</li> <li>Montažu smije izvoditi samo stručno ospo sobljeno osoblje. U slučaju elektroničkih proizvoda, instalaciju također mora izvesti kvalificirani električar. Ne odnosi se na priključne uređaje.</li> <li>Proizvod je samo za uporabu u u privatnim kućanstvima.</li> <li>Prekinite dovod vode ako postoji opasnost od mraza.</li> <li>Dopušteno samo za vodu za piće. Ne koristiti morsku vodu, bunarsku vodu ili kišnicu.</li> <li>Zbrinjavanje u skladu s važećim službenim propisima.</li></ul>			
<p><span>HU</span> <b>Magyar</b></p>			
<ul style="list-style-type: none"><li>A felszerelés és a használatba vétel során során be kell tartani az érvényben lévő helyi felszerelési előírásokat.</li> <li>Kérjük, hogy a szerelést csak szakértő személyekkel végeztesse el. Az elektronikai termékek esetén a szerelést egy szakképzett villanyszerelővel együtt kell végezni. Nem vonatkozik a dugaszolható készülékekre.</li> <li>A termék csak otthoni, háztartási használatra készült.</li> <li>Fagyveszély esetén a vízellátást el kell zárni.</li> <li>Csak ivóvízhez engedélyeztet. Ne használjon tenger-, kút- vagy esővizet.</li> <li>A hatályos hatósági előírásoknak megfelelően kell ártalmatlanítani.</li></ul>			
<p><span>IT</span> <b>Italiano</b></p>			
<ul style="list-style-type: none"><li>Durante il montaggio e la messa in funzione, vanno rispettate le disposizioni di installazione locali attuali.</li> <li>Il montaggio deve essere eseguito solo da persone specializzate in materia. Nel caso di prodotti elettronici, l’installazione deve essere eseguita da un elettricista professionista. Non si applica agli apparecchi a spina.</li> <li>Prodotto destinato esclusivamente all’uso in abitazioni private.</li> <li>In caso di rischio di gelo, interrompere l’alimentazione idrica.</li> <li>Autorizzato solo per l’acqua potabile. Non utilizzare acqua marina, di fonte o piovana.</li> <li>Lo smaltimento deve avvenire ai sensi delle attuali disposizioni delle autorità.</li></ul>			
<p><span>NL</span> <b>Nederlands</b></p>			
<ul style="list-style-type: none"><li>De actuele plaatselijke installatievoorschriften dienen bij de montage en ingebruikname in acht te worden genomen.</li> <li>Gelieve de montage uitsluitend door vakkundige personen te laten doorvoeren. Bij elektronische producten moet de installatie daarnaast worden uitgevoerd door een gekwalificeerd elektricien. Geldt niet voor plug-in apparaten.</li> <li>Het product is alleen voor gebruik in particuliere huishoudens.</li> <li>Onderbreek de watervoever bij kans op vorst.</li> <li>Alleen toegestaan voor drinkwater. Geen zee-, bron- of regenwater gebruiken.</li> <li>Verwijderen volgens de geldende voorschriften van de autoriteiten.</li></ul>			
<p><span>PL</span> <b>Polski</b></p>			
<ul style="list-style-type: none"><li>Podczas montażu i uruchamiania należy przestrzegać obowiązujących lokalnych przepisów instalacyjnych.</li> <li>Montaż należy zlecić specjalście. W przypadku produktów elektronicznych instalacja musi być dodatkowo wykonana przez wykwalifikowanego elektryka. Nie dotyczy urządzeń typu plug-in.</li> <li>Produkt tylko do użytku w prywatnych gospodarstwach domowych.</li> <li>W przypadku ryzyka wystąpienia temperatury ujemnej należy odłączyć doprowadzenie wody.</li> <li>Dopuszczony wyłącznie do wody pitnej. Nie używać wody morskiej, studziennej ani deszczowej.</li> <li>Utylizacja zgodnie z obowiązującymi przepisami urzędowymi.</li></ul>			
<p><span>RO</span> <b>Românesc</b></p>			
<ul style="list-style-type: none"><li>Prevederile locale actuale cu privire la instalare trebuie să fie respectate in timpul montajului și punerii în funcțiune.</li> <li>Vă rugăm să dispuneți realizarea montajului numai de către persoane specializate. În cazul produselor electronice, instalarea trebuie să fie realizată suplimentar de către un electrician. Nu se aplică aparatelor cu conectare la priză.</li> <li>Produs pentru utilizarea numai în gospodării private.</li> <li>În cazul pericolului de îngheț interrupeți alimentarea cu apă.</li> <li>Acesta este autorizat doar pentru apa de la robinet. Nu utilizați apă de mare, apă de izvor sau apă de ploaie.</li> <li>Eliminarea ca deșeu în conformitate cu prevederile oficiale actuale.</li></ul>			
<p><span>HR</span> <b>Hrvatski</b></p>			
<ul style="list-style-type: none"><li>Pri montaži i puštanju u rad trebate se pridržavati važećih lokalnih propisa o instalaciji.</li> <li>Montažu smije izvoditi samo stručno ospo sobljeno osoblje. U slučaju elektroničkih proizvoda, instalaciju također mora izvesti kvalificirani električar. Ne odnosi se na priključne uređaje.</li> <li>Proizvod je samo za uporabu u u privatnim kućanstvima.</li> <li>Prekinite dovod vode ako postoji opasnost od mraza.</li> <li>Dopušteno samo za vodu za piće. Ne koristiti morsku vodu, bunarsku vodu ili kišnicu.</li> <li>Zbrinjavanje u skladu s važećim službenim propisima.</li></ul>			
<p><span>RU</span> <b>Русский</b></p>			
<ul style="list-style-type: none"><li>При выполнении монтажа и ввода в эксплуатацию необходимо соблюдать актуальные местные требования и рекомендации к монтажу.</li> <li>Монтаж должен производиться только компетентными лицами. К монтажу электронных изделий дополнительно надо привлекать квалифицированного электрика. Не относится к подключаемым приборам.</li> <li>Изделие преднозначено исключительно для использования в частных домашних хозяйствах.</li> <li>Перекреть подачу воды при риске замерзания.</li> <li>Разрешено использовать только для питьевой воды. Морскую, колодезную и дождевую воду использовать нельзя.</li> <li>Утилизировать изделие в соответствии с требованиями актуальных нормативных документов.</li></ul>			
<p><span>SE</span> <b>Svenska</b></p>			
<ul style="list-style-type: none"><li>De aktuella lokala installationsföreskrifterna skall beaktas vid montering och idrifttagning.</li> <li>Endast sakkunniga personer får montera utrustningen. Installation av elektroniska produkter måste dessutom genomföras av behörig elektriker. Gäller inte för plug-in-apparater.</li> <li>Produkt avsedd att användas endast i privathushåll.</li> <li>Bryt vattentillförseln vid risk för frost.</li> <li>Godkánt endast för dricksvatten. Använd inte havs-, brunns- eller regnvatten.</li> <li>Bortskaffning enligt aktuella myndighetsföreskrifter.</li></ul>			
<p><span>SI</span> <b>Slovenski</b></p>			
<ul style="list-style-type: none"><li>Pri montaži in zagonu je treba upoštevati veljavne krajevne predpise za inštalacijo!</li> <li>Montažo naj opravijo le strokovno uspo sobljene osebe. Pri električnih izdelkih mora namestitev še dodatno izvesti električar. Ne velja za vtične naprave.</li> <li>Izdelek je predviden samo za uporabo v zasebnih gospodinjstvih.</li> <li>Pri nevarnosti zmrzali prekinite dovod vode.</li> <li>Dovoljeno samo za pitno vodo. Ne uporabljati morske vode, vode iz vodnjakov ali deževnice.</li> <li>Pri odstranjevanju je treba upoštevati krajevne predpise.</li></ul>			
<p><span>SK</span> <b>Slovaška</b></p>			
<ul style="list-style-type: none"><li>Pri montáži a uvedení do prevádzky je potrebné dodržiavať aktuálne miestne predpisy pre inštaláciu.</li> <li>Montáž nechajte zrealizovať prostredníctvom odborníkov. V prípade elektronických výrobkov musí byť inštalácia vykonaná kvalifikovaným elektrikárom. Nevztahuje sa na spotrebiče so zástrčkou.</li> <li>Výrobok je určený len na použitie v domácnostiach.</li> <li>Pri nebezpečenstve mrazu, prerušte dodávku vody.</li> <li>Povolené len pre pitnú vodu.Nepoužívajte vodu morskú, zo studne alebo dažďovú.</li> <li>Likvidácia musí spĺňať miestne predpisy úradov.</li></ul>			
<p><span>TR</span> <b>Türkçe</b></p>			
<ul style="list-style-type: none"><li>Yerel güncel kurulum talimatları montaj ve işletmeye alma işlemlerinde dikkate alınacaktır.</li> <li>Lütfen montajın bir uzman kişi/firma tarafından yapılmasını sağlayın. Elektronik ürünlerin kurulumu, ek olarak bir uzman elektrikçi tarafından yapılmalıdır. Fişli cihazlar için geçerli değildir.</li> <li>Ürün sadece özel ev işlerinde kullanılacaktır.</li> <li>Don tehlikesi olduğunda su girişini kapatın.</li> <li>Sadece içme suyu için izin verilmiştir. Deniz suyu, kuyu veya yağmur suyu kullanmayın.</li> <li>Kullanım dışı kalan ürün güncel yasal yönetmelikler uyarınca bertaraf edilecektir.</li></ul>			
<p><span>DE</span> <b>Deutsch</b></p>			
<ul style="list-style-type: none"><li>Die aktuellen örtlichen Installationsvorschriften sind bei der Montage und Inbetriebnahme zu beachten.</li> <li>Bitte lassen Sie die Installation nur durch fachkundige Personen durchführen. Bei elektronischen Produkten muss die Installation zusätzlich durch eine Elektrofachkraft durchgeführt werden. Gilt nicht für steckerfertige Geräte.</li> <li>Produkt nur zur Verwendung in Privathaushalten.</li> <li>Bei Frostgefahr Wasserzufuhr unterbrechen.</li> <li>Nur für Trinkwasser zugelassen. Kein Meer-, Brunnen- oder Regenwasser verwenden.</li> <li>Entsorgung gemäß aktuellen behördlichen Vorschriften.</li></ul>			
<p><span>FR</span> <b>Français</b></p>			
<ul style="list-style-type: none"><li>Tenir compte des instructions de montage locales actuelles lors du montage et de la mise en service.</li> <li>Veillez confier le montage à des personnes qualifiées. Pour les produits électroniques, l’installation doit également être effectuée par un électricien. Ne s’applique pas aux appareils prêts à être branchés.</li> <li>Ce produit est réservé à un usage domestique.</li> <li>En cas de risque de gel, coupez l’arrivée d’eau.</li> <li>Autorisé uniquement pour l’eau potable. Ne pas utiliser d’eau saale, d’eau de forage ou d’eau de pluie.</li> <li>Élimination conformément aux réglementations légales actuelles en vigueur.</li></ul>			
<p><span>GB</span> <b>English</b></p>			
<ul style="list-style-type: none"><li>The current local regulations must be followed during installation.</li> <li>Only allow experts carry out the installation work. In the case of electronic products, installation must be carried out additionally by a qualified electrician. Does not apply to plug-in appliances.</li> <li>The product is only to be used in private households.</li> <li>If there is any risk of frost, disconnect the water supply.</li> <li>Only approved for potable water. Do not use seawater, well water or rain water.</li> <li>Disposal in accordance with current official regulations.</li></ul>			
<p><b>Δ Safety notes</b></p> <ul style="list-style-type: none"><li>Do not carry out any independent repairs without consulting the manufacturer. Do not make any modifications to the product. Otherwise, liability and warranty claims are excluded. There is a risk of electric shock, overheating, permanent damage to the product, fire or a short circuit!</li> <li>Please note that the product must also be descaled regularly, even when using a water softener.</li></ul>			
<p><b>Declaration of conformity</b></p> We hereby declare that the listed Shower system complies with the requirements of the EU and EC directives valid at the time of issue. The full text of the EU Declaration of Conformity is available under the following link: <b><i>fjschuette.com/clientfiles/pdf/CE-Konformitaetserklaerung_Dusch-WC-93100.pdf</i></b>			
<p><span>IT</span> <b>Italiano</b></p>			
<ul style="list-style-type: none"><li>Il montaggio deve essere eseguito solo da persone specializzate in materia. Nel caso di prodotti elettronici, l’installazione deve essere eseguita da un elettricista professionista. Non si applica agli apparecchi a spina.</li> <li>Prodotto destinato esclusivamente all’uso in abitazioni private.</li> <li>In caso di rischio di gelo, interrompere l’alimentazione idrica.</li> <li>Autorizzato solo per l’acqua potabile. Non utilizzare acqua marina, di fonte o piovana.</li> <li>Lo smaltimento deve avvenire ai sensi delle attuali disposizioni delle autorità.</li></ul>			
<p><span>HR</span> <b>Hrvatski</b></p>			
<ul style="list-style-type: none"><li>Pri montaži i puštanju u rad trebate se pridržavati važećih lokalnih propisa o instalaciji.</li> <li>Montažu smije izvoditi samo stručno ospo sobljeno osoblje. U slučaju elektroničkih proizvoda, instalaciju također mora izvesti kvalificirani električar. Ne odnosi se na priključne uređaje.</li> <li>Proizvod je samo za uporabu u u privatnim kućanstvima.</li> <li>Prekinite dovod vode ako postoji opasnost od mraza.</li> <li>Dopušteno samo za vodu za piće. Ne koristiti morsku vodu, bunarsku vodu ili kišnicu.</li> <li>Zbrinjavanje u skladu s važećim službenim propisima.</li></ul>			
<p><span>HU</span> <b>Magyar</b></p>			
<ul style="list-style-type: none"><li>A felszerelés és a használatba vétel során során be kell tartani az érvényben lévő helyi felszerelési előírásokat.</li> <li>Kérjük, hogy a szerelést csak szakértő személyekkel végeztesse el. Az elektronikai termékek esetén a szerelést egy szakképzett villanyszerelővel együtt kell végezni. Nem vonatkozik a dugaszolható készülékekre.</li> <li>A termék csak otthoni, háztartási használatra készült.</li> <li>Fagyveszély esetén a vízellátást el kell zárni.</li> <li>Csak ivóvízhez engedélyeztet. Ne használjon tenger-, kút- vagy esővizet.</li> <li>A hatályos hatósági előírásoknak megfelelően kell ártalmatlanítani.</li></ul>			
<p><span>IT</span> <b>Italiano</b></p>			
<ul style="list-style-type: none"><li>Durante il montaggio e la messa in funzione, vanno rispettate le disposizioni di installazione locali attuali.</li> <li>Il montaggio deve essere eseguito solo da persone specializzate in materia. Nel caso di prodotti elettronici, l’installazione deve essere eseguita da un elettricista professionista. Non si applica agli apparecchi a spina.</li> <li>Prodotto destinato esclusivamente all’uso in abitazioni private.</li> <li>In caso di rischio di gelo, interrompere l’alimentazione idrica.</li> <li>Autorizzato solo per l’acqua potabile. Non utilizzare acqua marina, di fonte o piovana.</li> <li>Lo smaltimento deve avvenire ai sensi delle attuali disposizioni delle autorità.</li></ul>			
<p><span>NL</span> <b>Nederlands</b></p>			
<ul style="list-style-type: none"><li>De actuele plaatselijke installatievoorschriften dienen bij de montage en ingebruikname in acht te worden genomen.</li> <li>Gelieve de montage uitsluitend door vakkundige personen te laten doorvoeren. Bij elektronische producten moet de installatie daarnaast worden uitgevoerd door een gekwalificeerd elektricien. Geldt niet voor plug-in apparaten.</li> <li>Het product is alleen voor gebruik in particuliere huishoudens.</li> <li>Onderbreek de watervoever bij kans op vorst.</li> <li>Alleen toegestaan voor drinkwater. Geen zee-, bron- of regenwater gebruiken.</li> <li>Verwijderen volgens de geldende voorschriften van de autoriteiten.</li></ul>			
<p><span>PL</span> <b>Polski</b></p>			
<ul style="list-style-type: none"><li>Podczas montażu i uruchamiania należy przestrzegać obowiązujących lokalnych przepisów instalacyjnych.</li> <li>Montaż należy zlecić specjalście. W przypadku produktów elektronicznych instalacja musi być dodatkowo wykonana przez wykwalifikowanego elektryka. Nie dotyczy urządzeń typu plug-in.</li> <li>Produkt tylko do użytku w prywatnych gospodarstwach domowych.</li> <li>W przypadku ryzyka wystąpienia temperatury ujemnej należy odłączyć doprowadzenie wody.</li> <li>Dopuszczony wyłącznie do wody pitnej. Nie używać wody morskiej, studziennej ani deszczowej.</li> <li>Utylizacja zgodnie z obowiązującymi przepisami urzędowymi.</li></ul>			
<p><span>RO</span> <b>Românesc</b></p>			
<ul style="list-style-type: none"><li>Prevederile locale actuale cu privire la instalare trebuie să fie respectate in timpul montajului și punerii în funcțiune.</li> <li>Vă rugăm să dispuneți realizarea montajului numai de către persoane specializate. În cazul produselor electronice, instalarea trebuie să fie realizată suplimentar de către un electrician. Nu se aplică aparatelor cu conectare la priză.</li> <li>Produs pentru utilizarea numai în gospodării private.</li> <li>În cazul pericolului de îngheț interrupeți alimentarea cu apă.</li> <li>Acesta este autorizat doar pentru apa de la robinet. Nu utilizați apă de mare, apă de izvor sau apă de ploaie.</li> <li>Eliminarea ca deșeu în conformitate cu prevederile oficiale actuale.</li></ul>			
<p><span>HR</span> <b>Hrvatski</b></p>			
<ul style="list-style-type: none"><li>Pri montaži i puštanju u rad trebate se pridržavati važećih lokalnih propisa o instalaciji.</li> <li>Montažu smije izvoditi samo stručno ospo sobljeno osoblje. U slučaju elektroničkih proizvoda, instalaciju također mora izvesti kvalificirani električar. Ne odnosi se na priključne uređaje.</li> <li>Proizvod je samo za uporabu u u privatnim kućanstvima.</li> <li>Prekinite dovod vode ako postoji opasnost od mraza.</li> <li>Dopušteno samo za vodu za piće. Ne koristiti morsku vodu, bunarsku vodu ili kišnicu.</li> <li>Zbrinjavanje u skladu s važećim službenim propisima.</li></ul>			
<p><span>RU</span> <b>Русский</b></p>			
<ul style="list-style-type: none"><li>При выполнении монтажа и ввода в эксплуатацию необходимо соблюдать актуальные местные требования и рекомендации к монтажу.</li> <li>Монтаж должен производиться только компетентными лицами. К монтажу электронных изделий дополнительно надо привлекать квалифицированного электрика. Не относится к подключаемым приборам.</li> <li>Изделие преднозначено исключительно для использования в частных домашних хозяйствах.</li> <li>Перекреть подачу воды при риске замерзания.</li> <li>Разрешено использовать только для питьевой воды. Морскую, колодезную и дождевую воду использовать нельзя.</li> <li>Утилизировать изделие в соответствии с требованиями актуальных нормативных документов.</li></ul>			
<p><span>SE</span> <b>Svenska</b></p>			
<ul style="list-style-type: none"><li>De aktuella lokala installationsföreskrifterna skall beaktas vid montering och idrifttagning.</li> <li>Endast sakkunniga personer får montera utrustningen. Installation av elektroniska produkter måste dessutom genomföras av behörig elektriker. Gäller inte för plug-in-apparater.</li> <li>Produkt avsedd att användas endast i privathushåll.</li> <li>Bryt vattentillförseln vid risk för frost.</li> <li>Godkánt endast för dricksvatten. Använd inte havs-, brunns- eller regnvatten.</li> <li>Bortskaffning enligt aktuella myndighetsföreskrifter.</li></ul>			
<p><span>SI</span> <b>Slovenski</b></p>			
<ul style="list-style-type: none"><li>Pri montaži in zagonu je treba upoštevati veljavne krajevne predpise za inštalacijo!</li> <li>Montažo naj opravijo le strokovno uspo sobljene osebe. Pri električnih izdelkih mora namestitev še dodatno izvesti električar. Ne velja za vtične naprave.</li> <li>Izdelek je predviden samo za uporabo v zasebnih gospodinjstvih.</li> <li>Pri nevarnosti z</li></ul>			



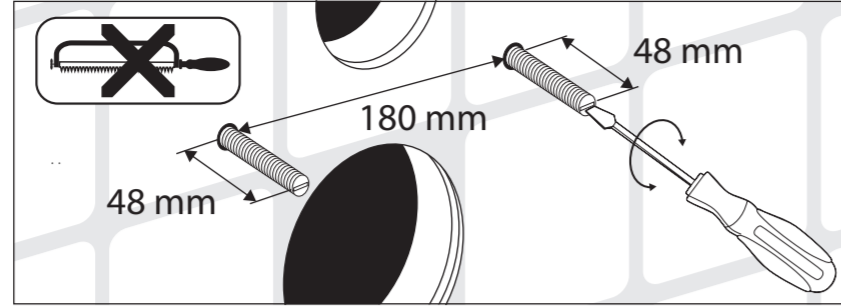
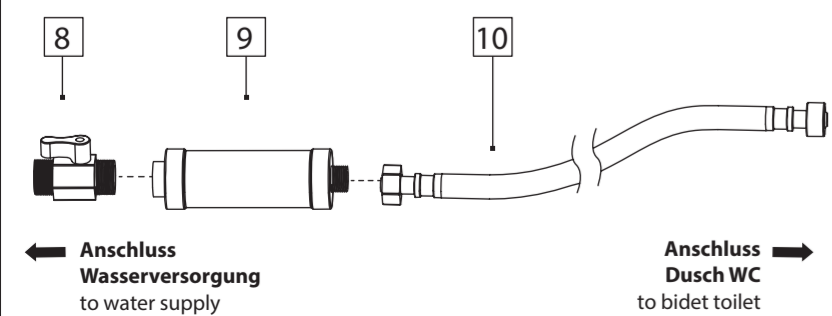
**BENÖTIGTES WERKZEUG**  
TOOLS REQUIRED



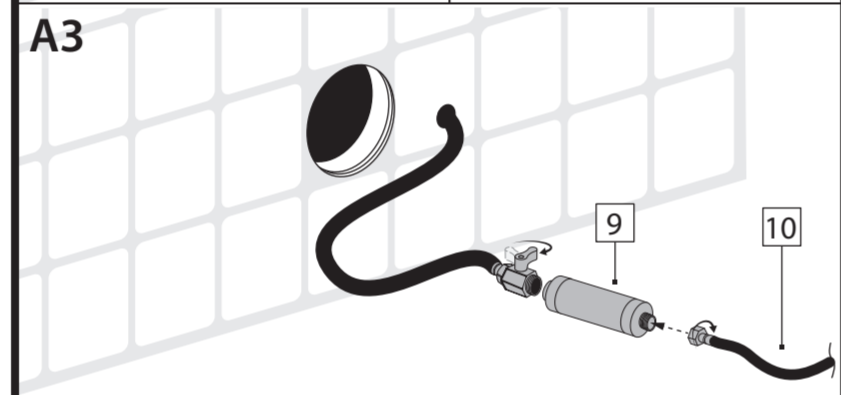
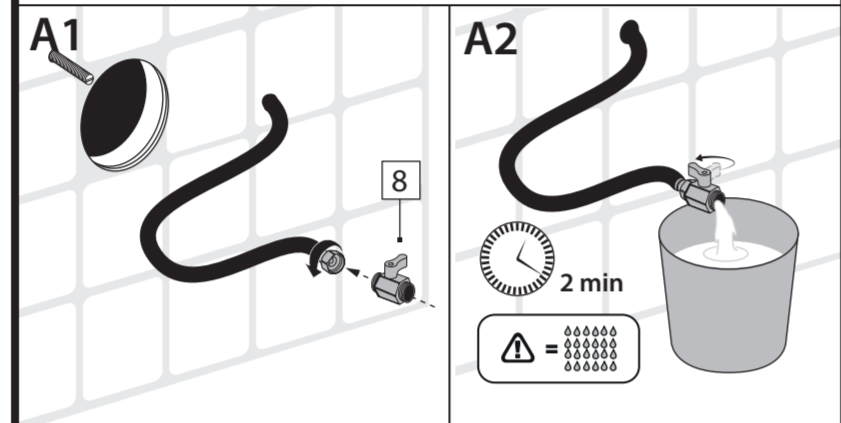
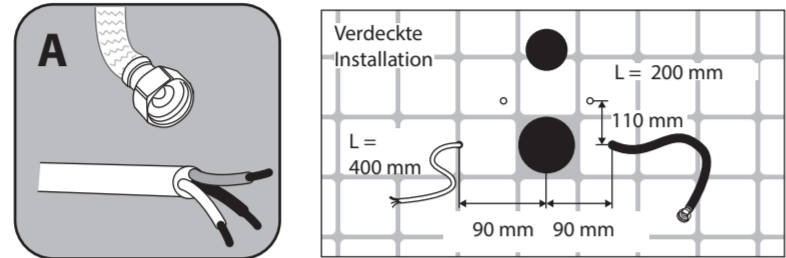
**LIEFERUMFANG**  
SCOPE OF DELIVERY



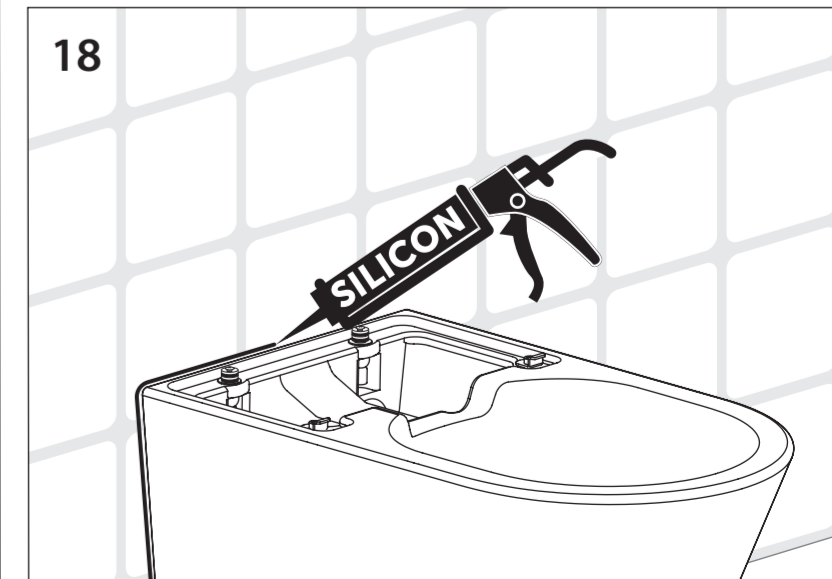
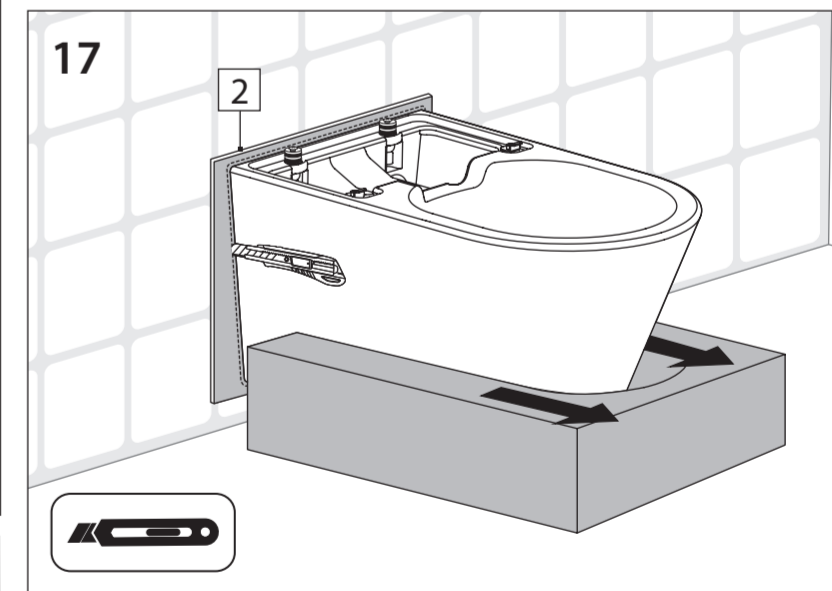
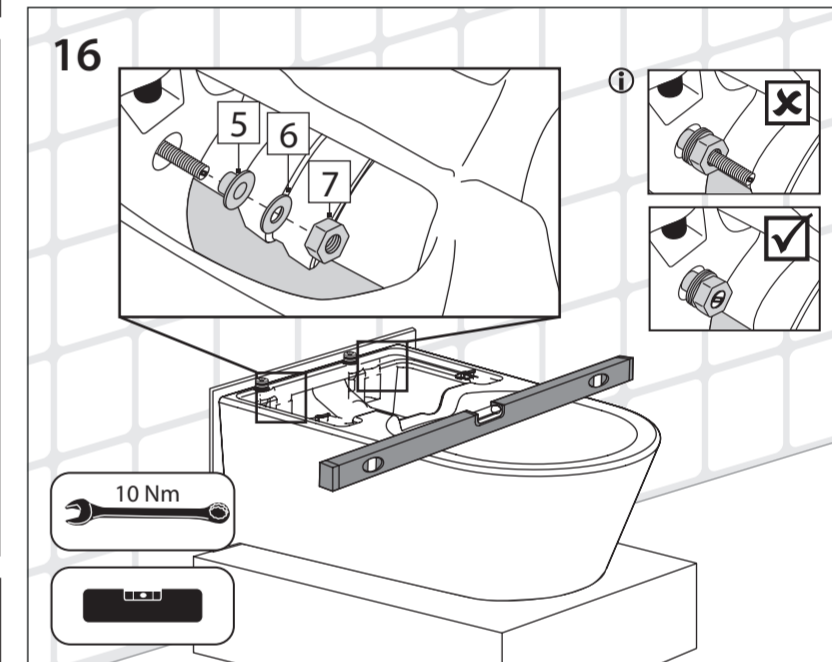
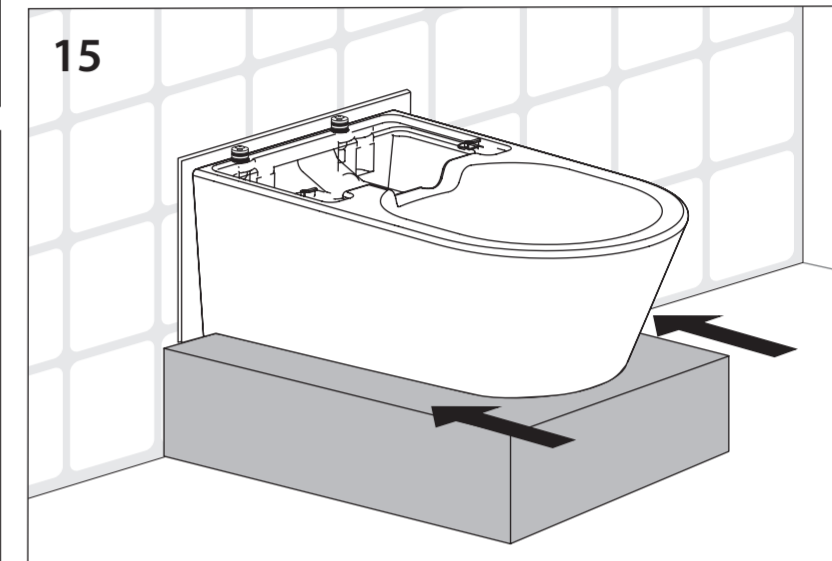
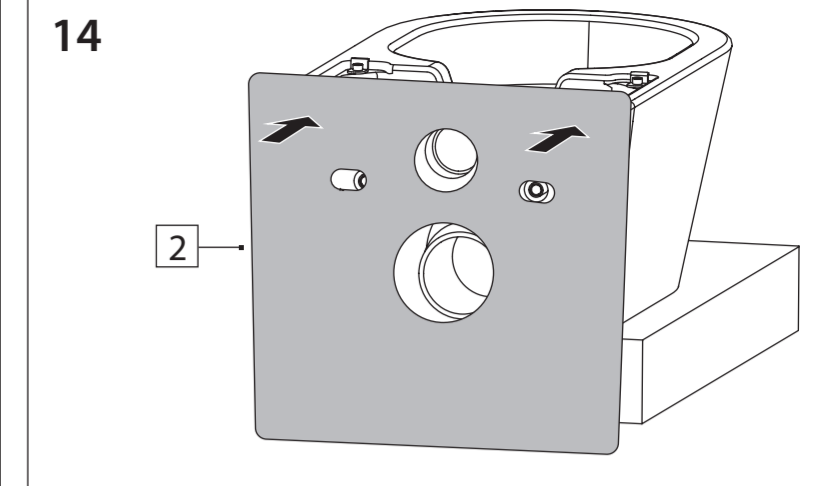
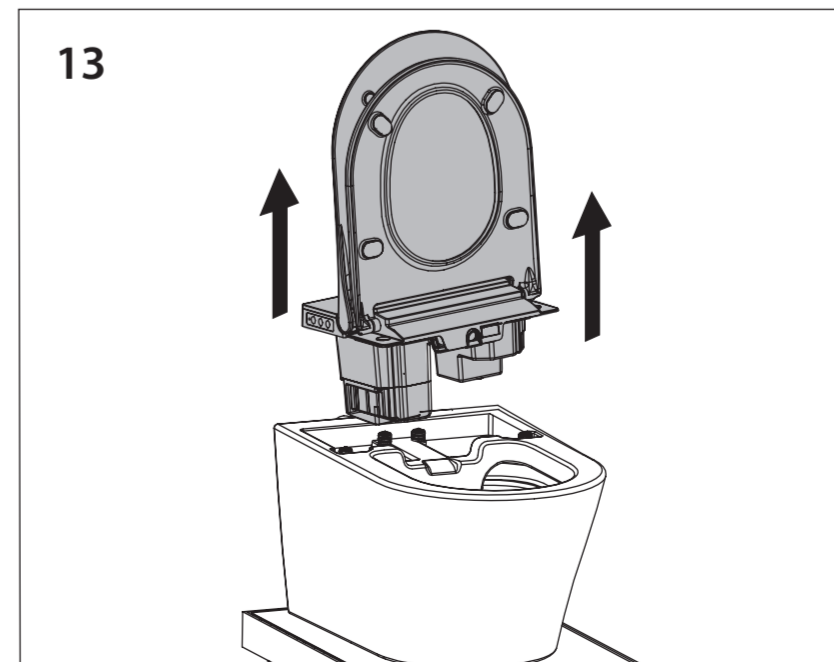
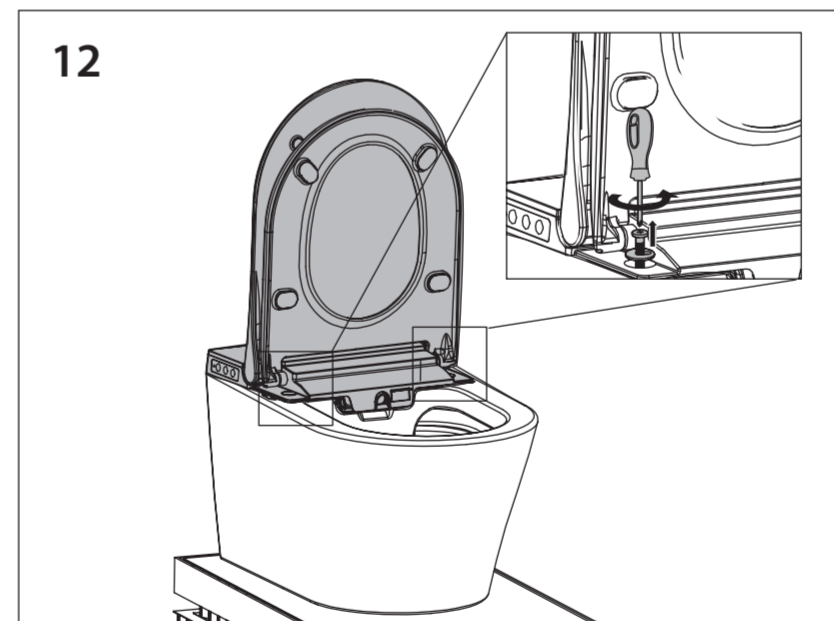
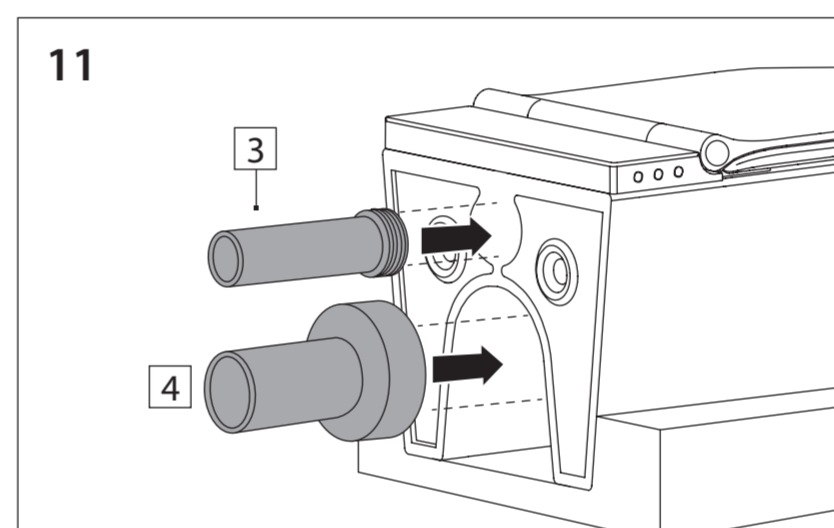
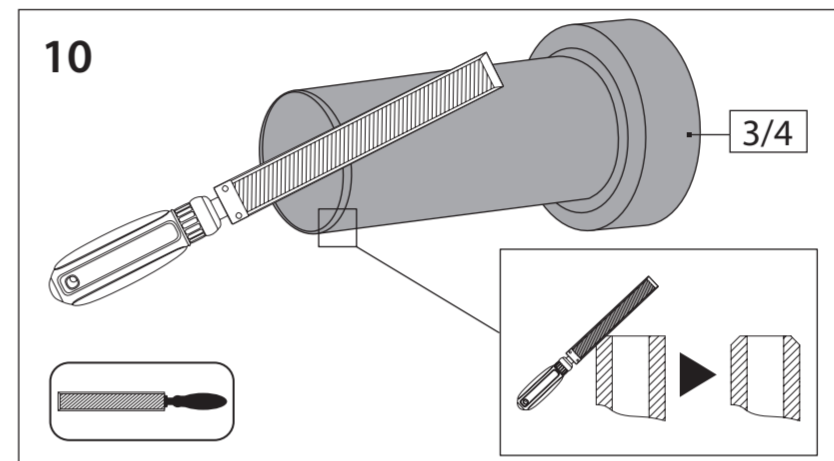
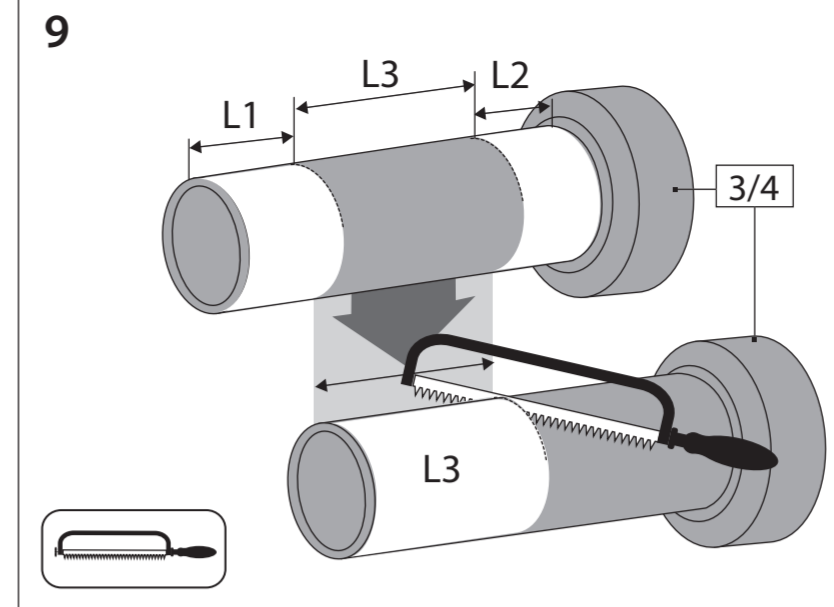
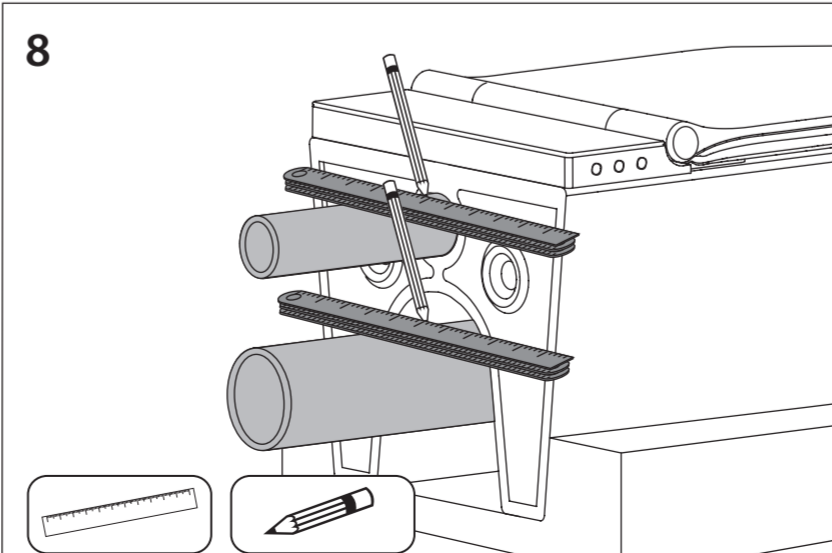
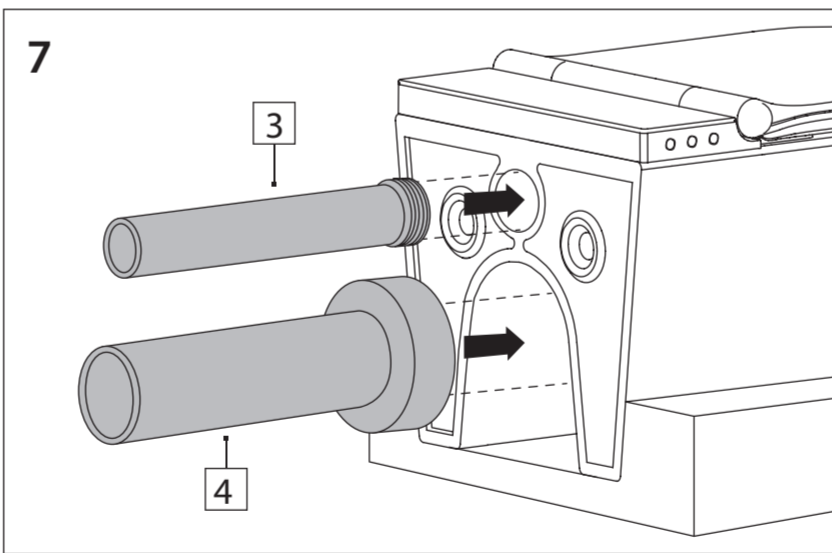
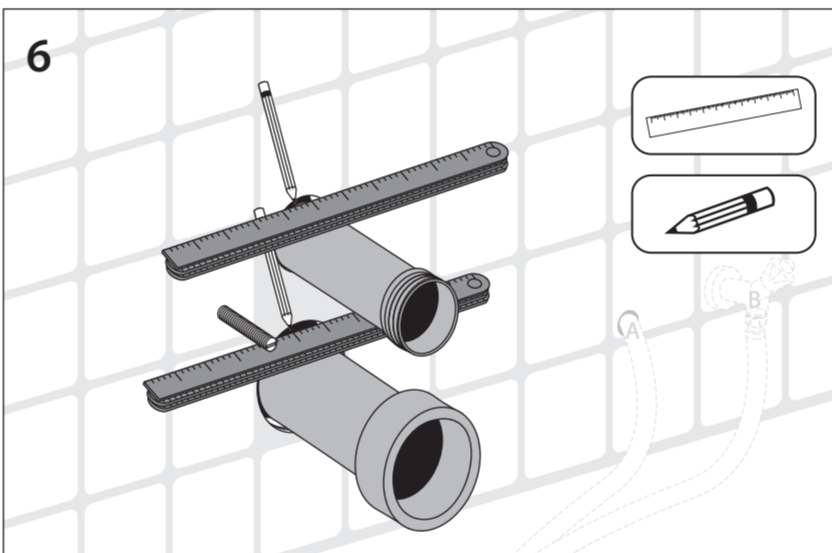
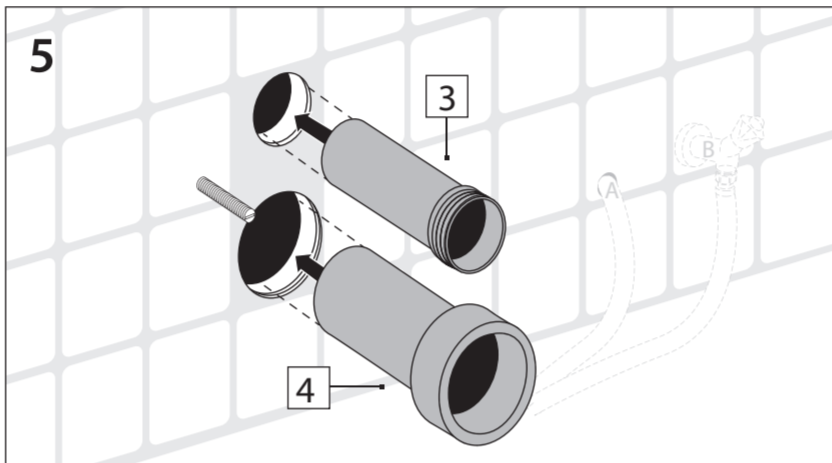
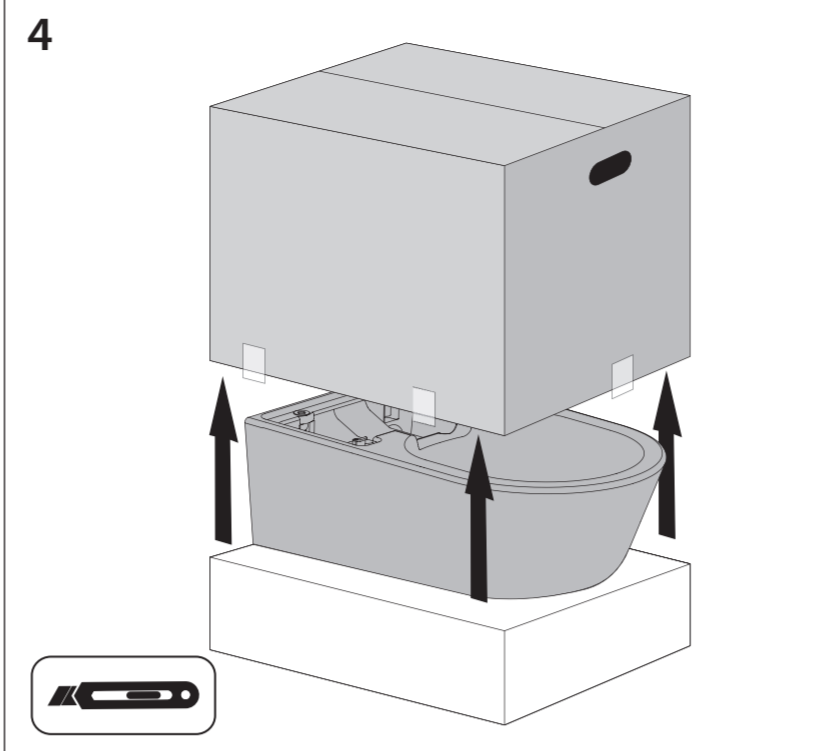
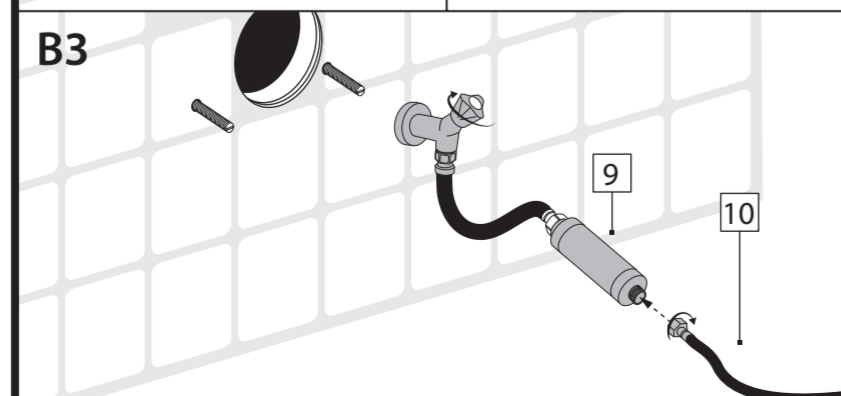
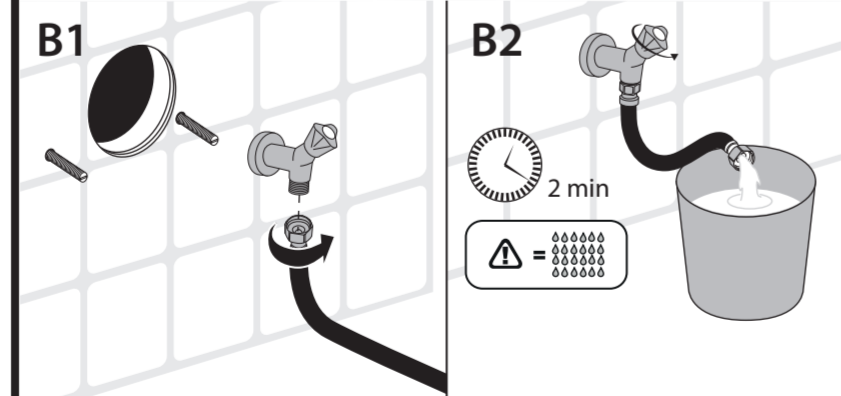
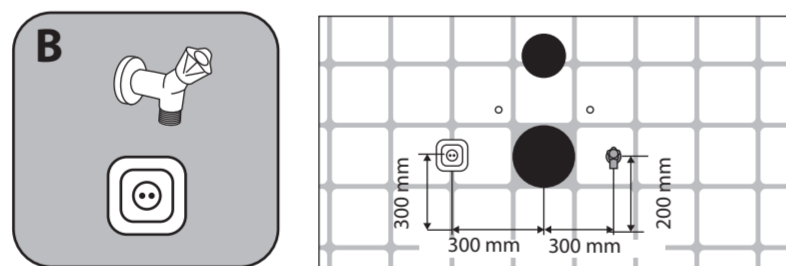
**FILTER INSTALLATION**  
FILTER INSTALLATION



**A INSTALLATIONS MODUS**  
INSTALLATION MODE

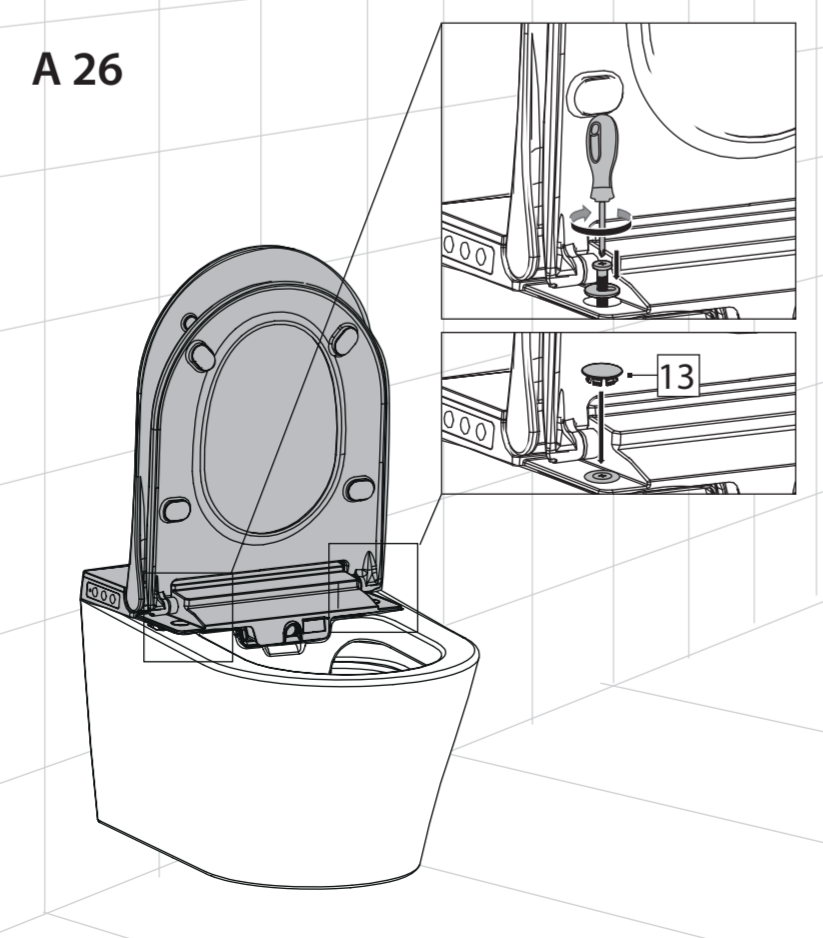
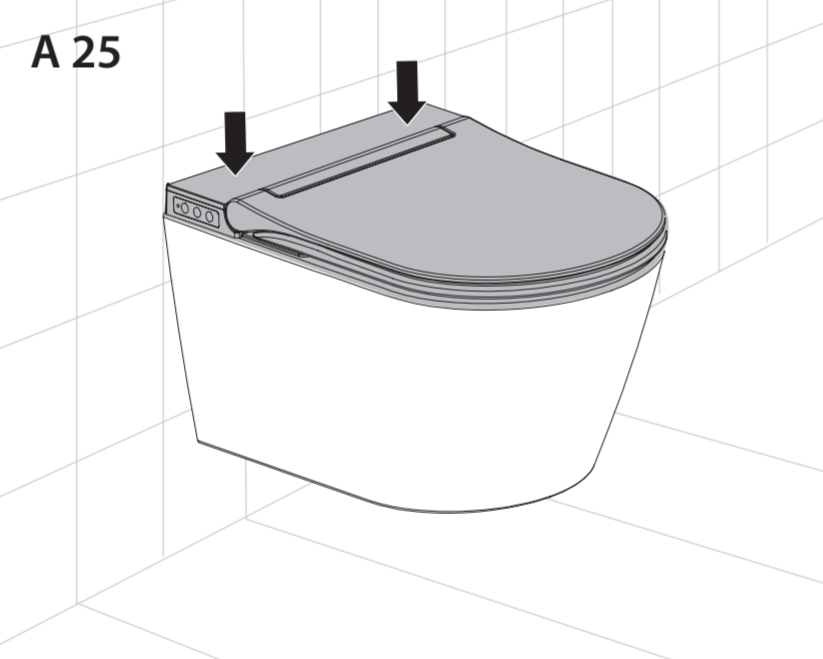
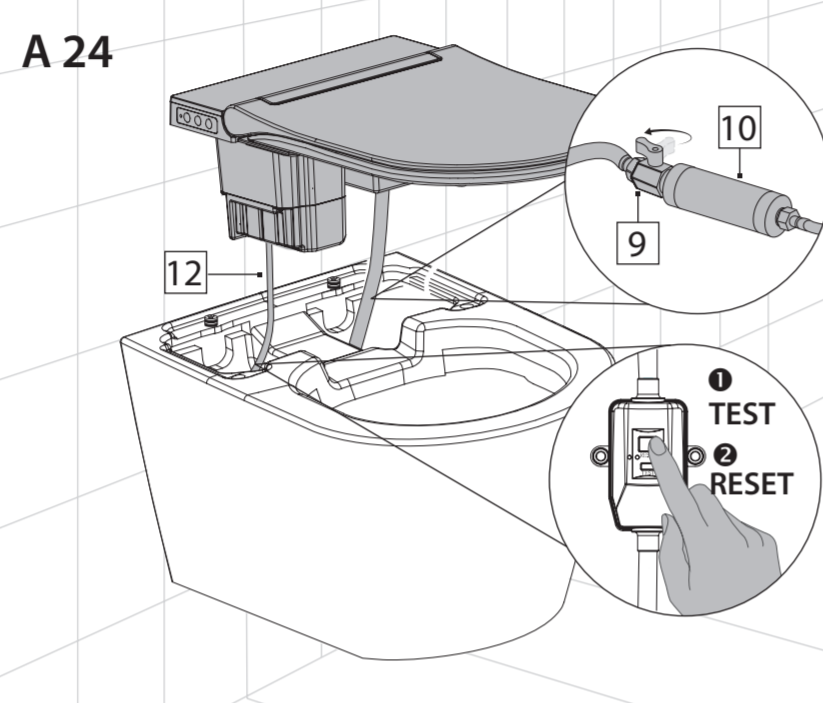
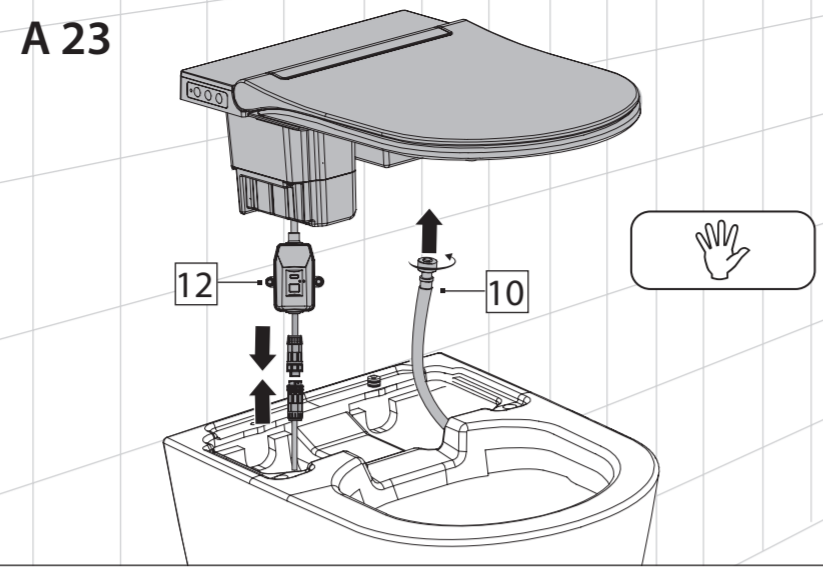
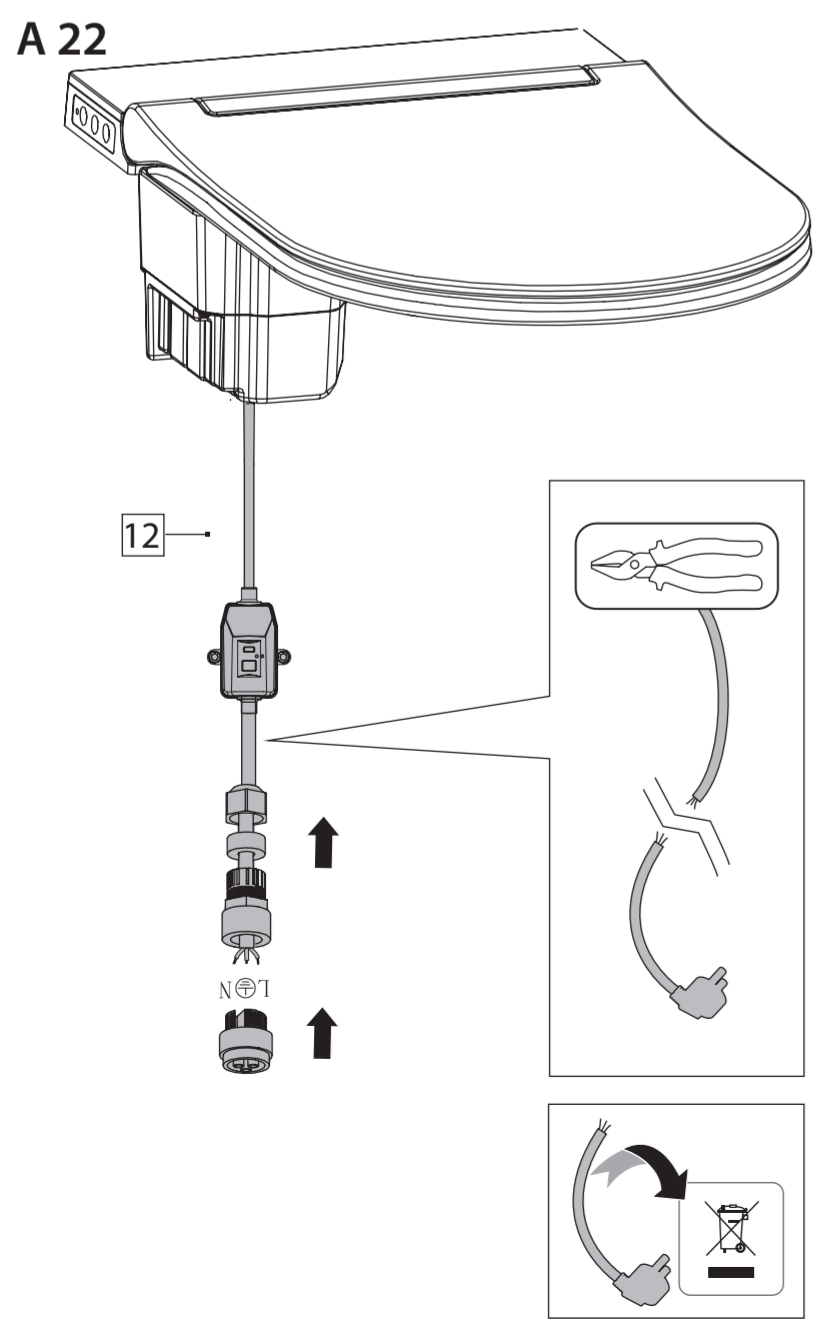
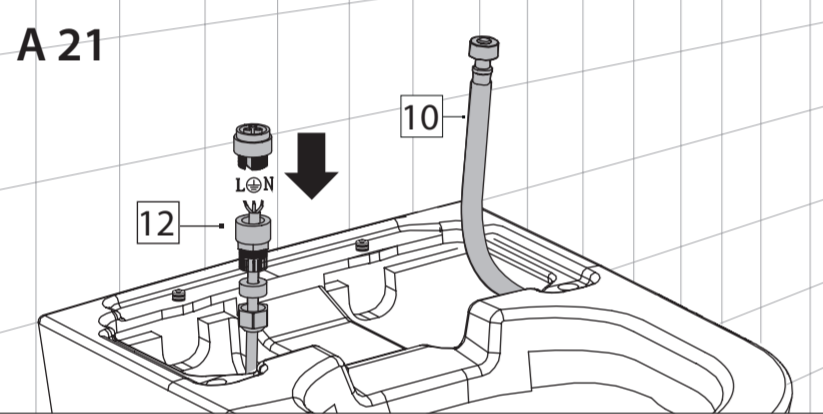
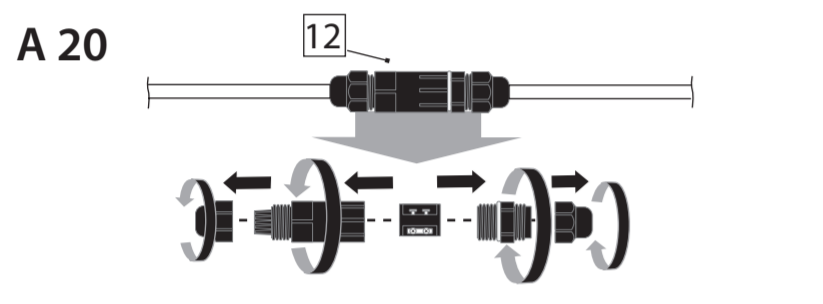
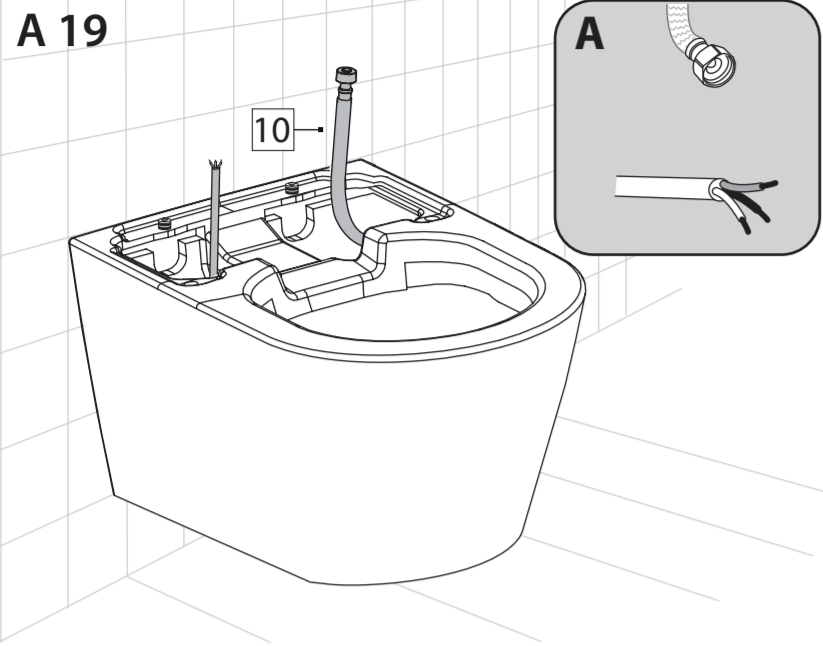


**B INSTALLATIONS MODUS**  
INSTALLATION MODE

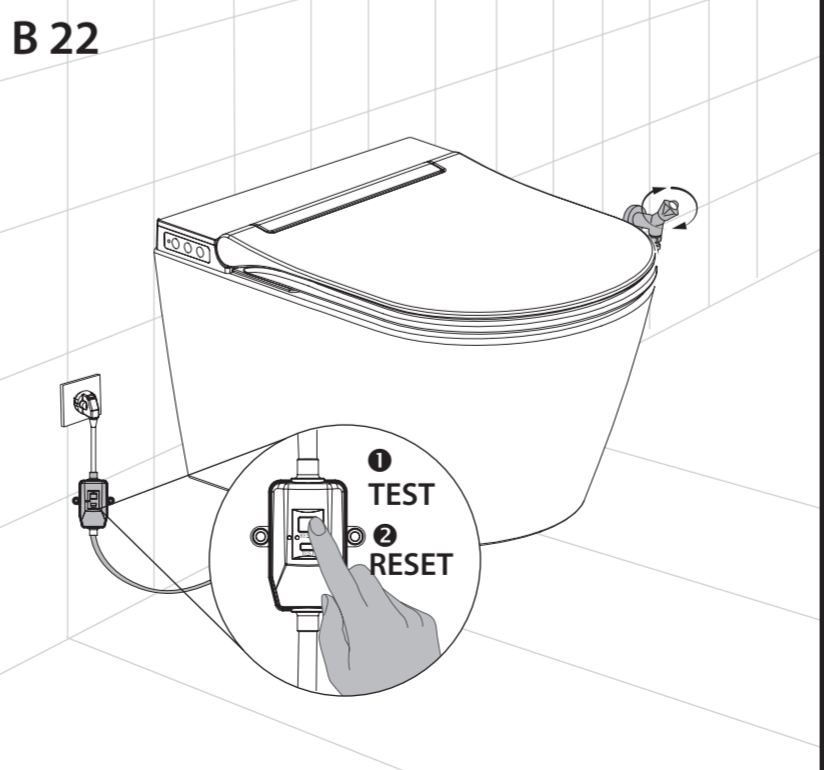
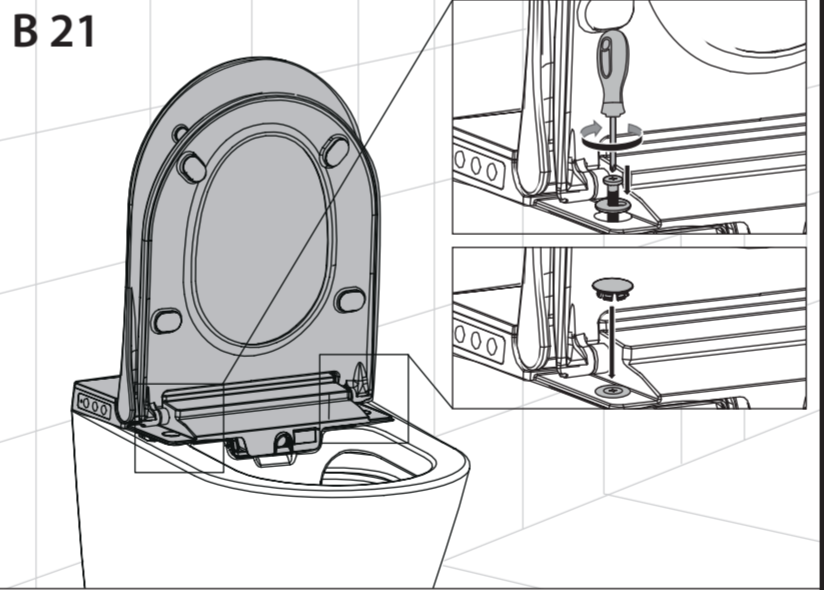
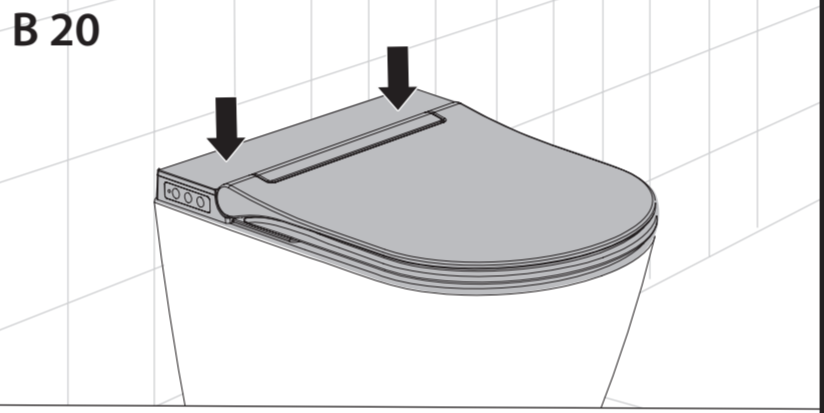
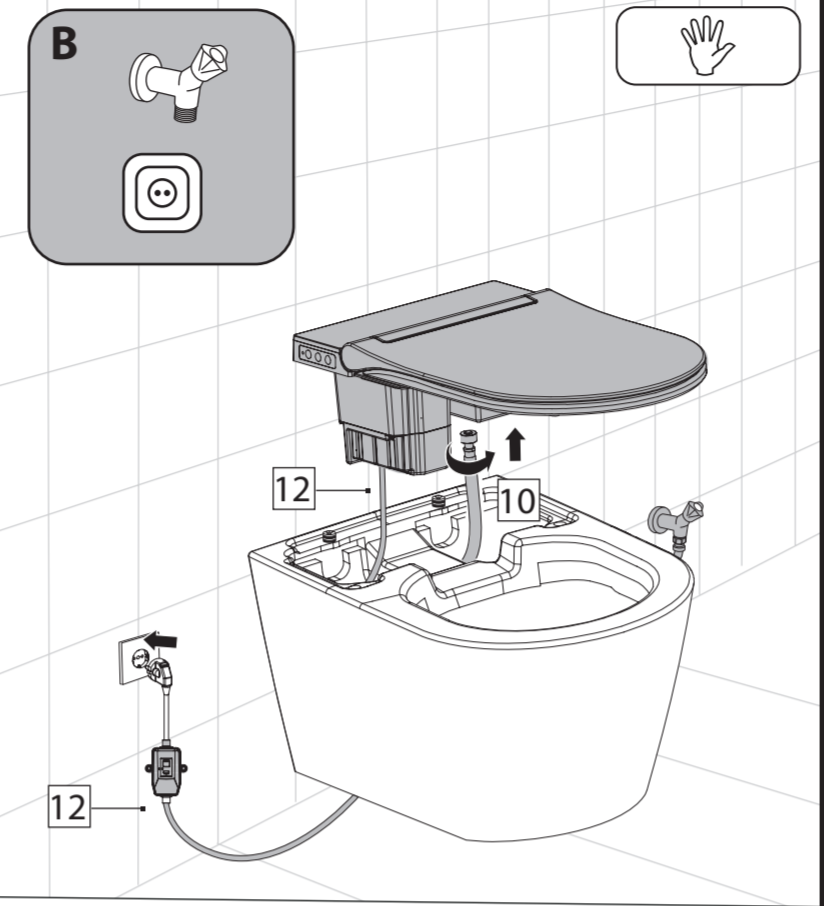




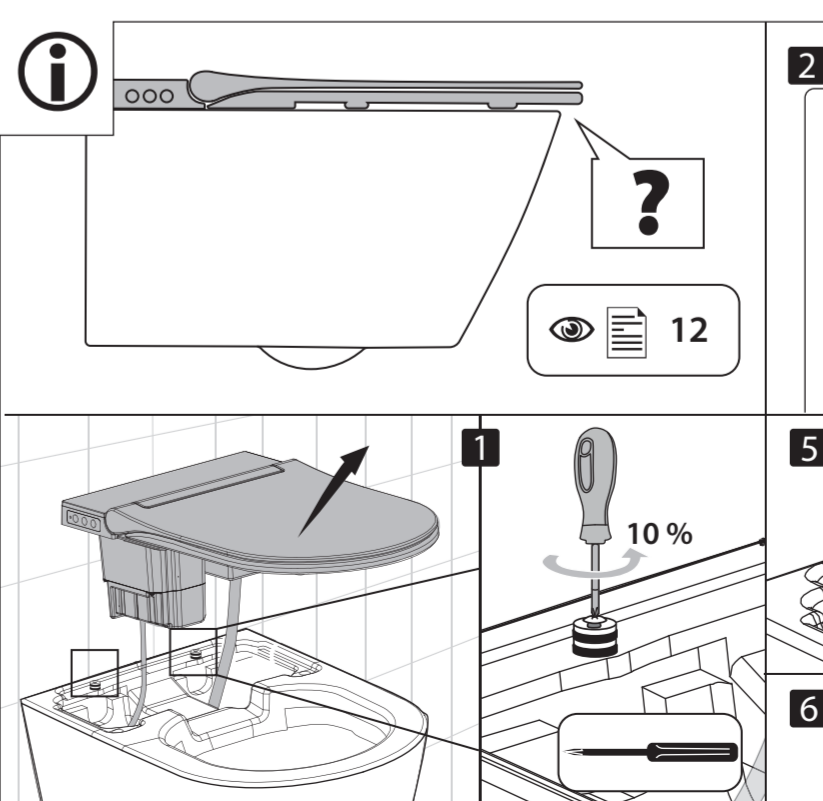
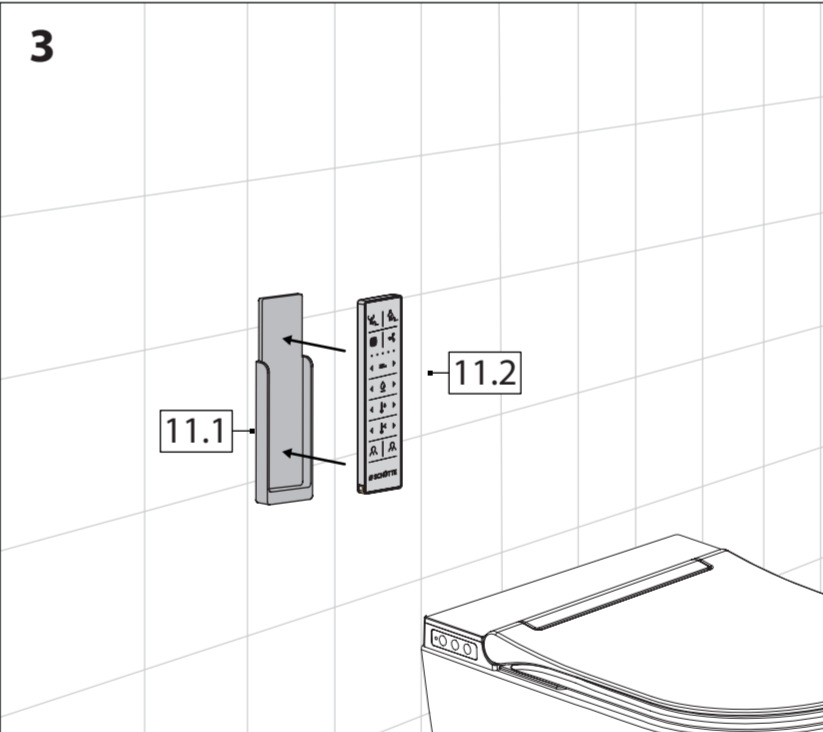
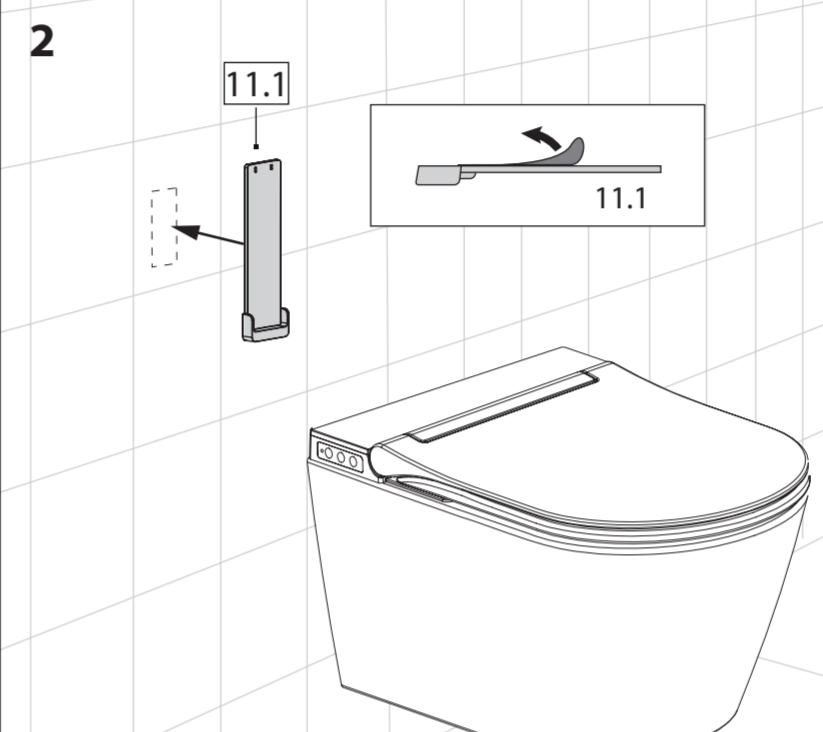
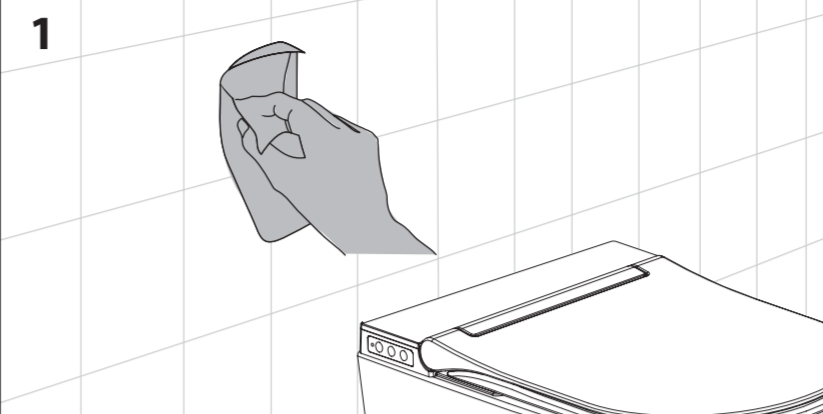
# A INSTALLATIONS MODUS INSTALLATION MODE



# B INSTALLATIONS MODUS INSTALLATION MODE

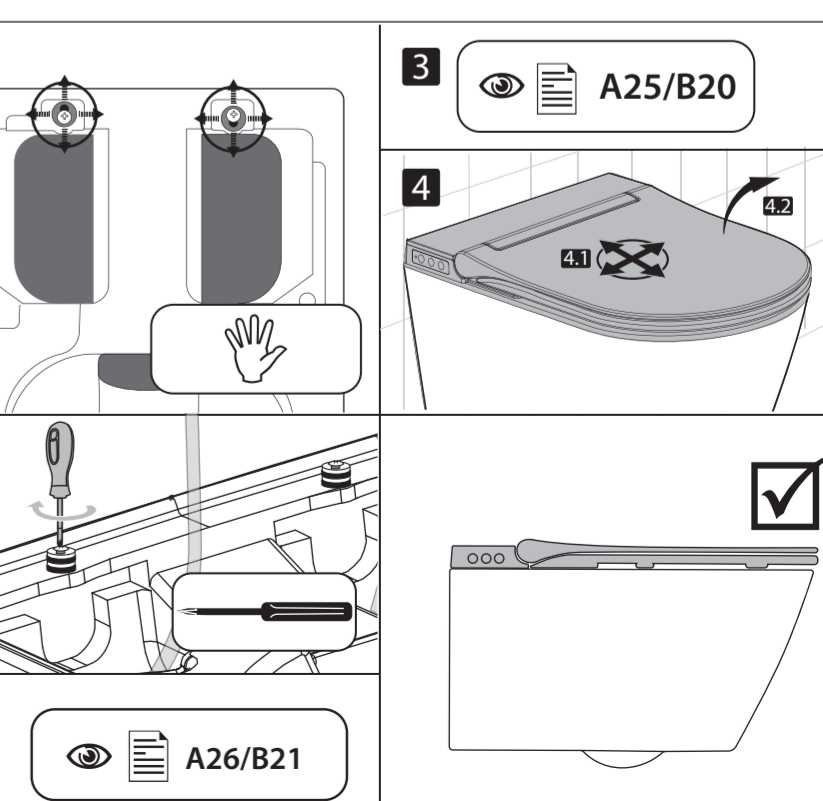
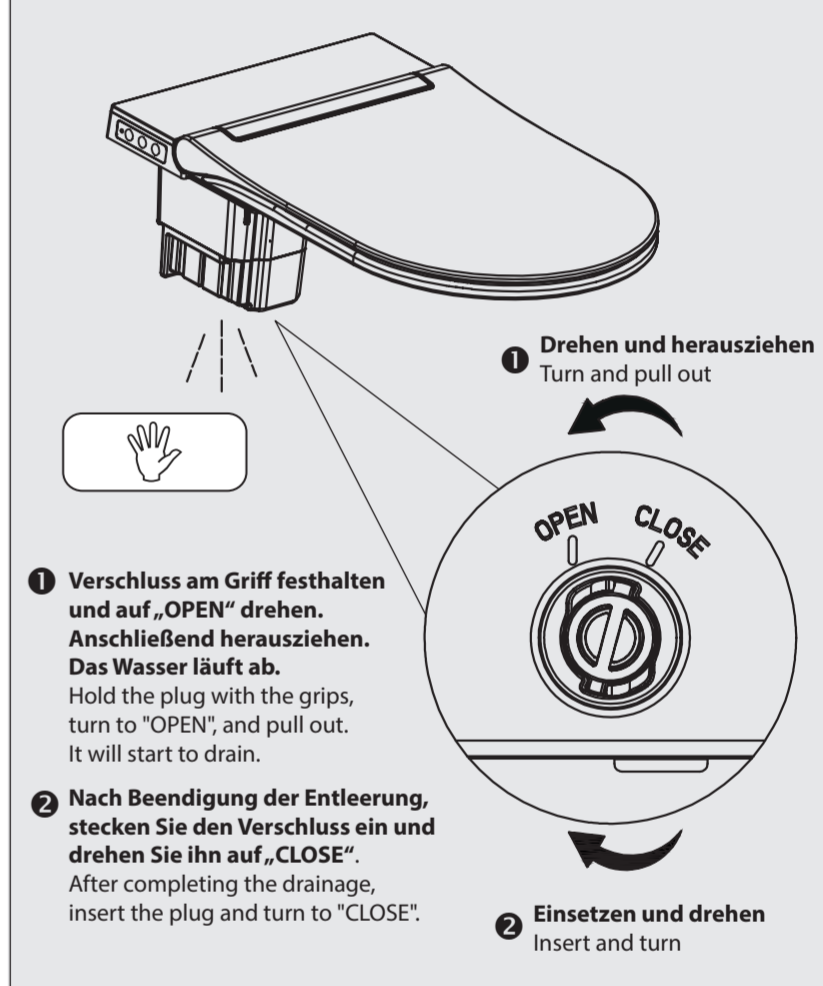
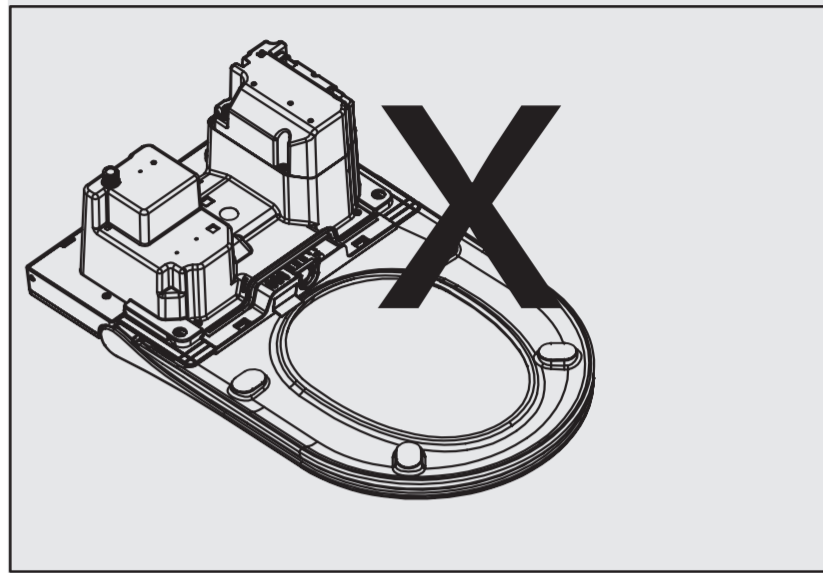


# INSTALLATION FERNBEDIENUNG INSTALLATION REMOTE CONTROL



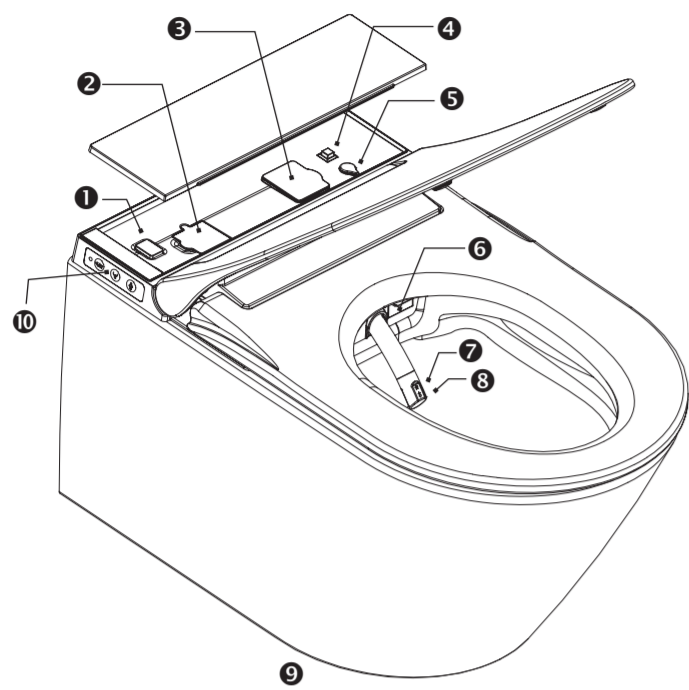
# WASSERTANK ENTLEREEN DRAIN THE WATERTANK

**!** Vor Demontage der Technischeinheit muss das Wasser vollständig abgelassen werden. Before dismantling the technical unit, the water must be drained completely.

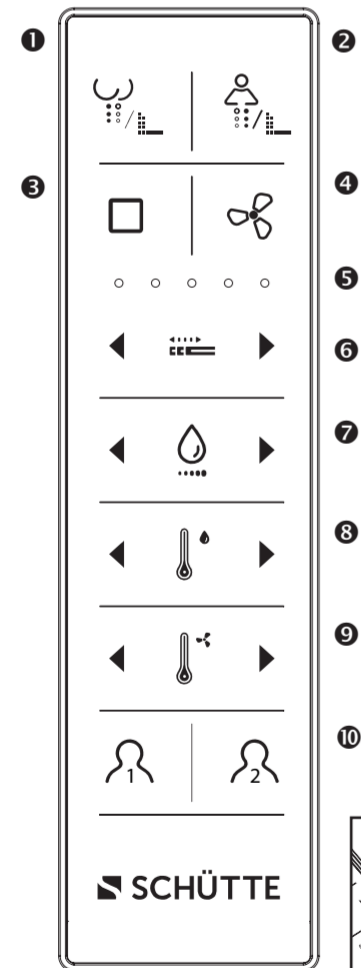




# MONTAGEANLEITUNG USER MANUAL

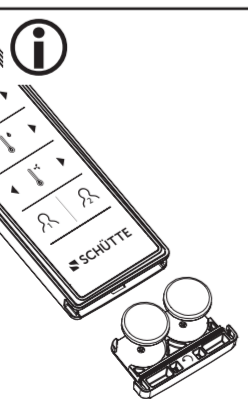


- ❶ STOPP / STOP
- ❷ EINFÜLLÖFFNUNG ENTKALKER / INJECTION PORT FOR DESCALING AGENTS
- ❸ GERUCHSFILTER / DEODORISER
- ❹ SCHALTER FÜR DIE ENTKALKUNG / DESCALING BUTTON
- ❺ PROGRAMAKTUALISIERUNG / PROGRAM-UPDATE
- ❻ FÖHN / DRYER
- ❼ GESÄSS DUSCHE / REARWASH
- ❽ LADY DUSCHE / LADYWASH
- ❾ NACHTLICHT / NIGHTLIGHT
- ❿ SCHNELLWAHLTASTEN / QUICK SELECTION BUTTONS



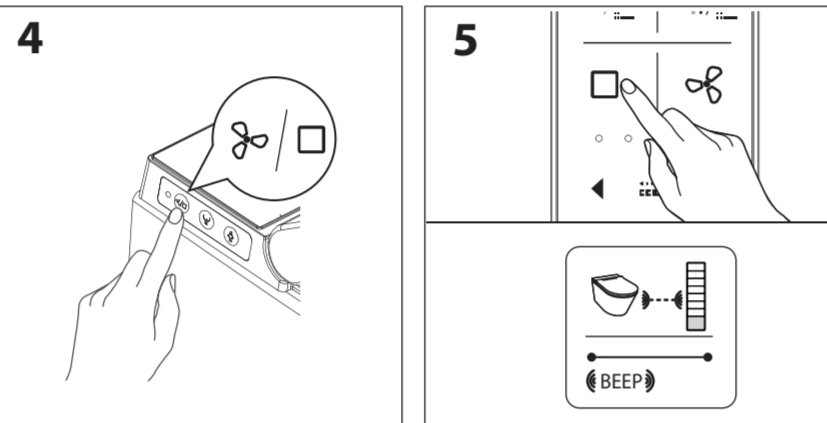
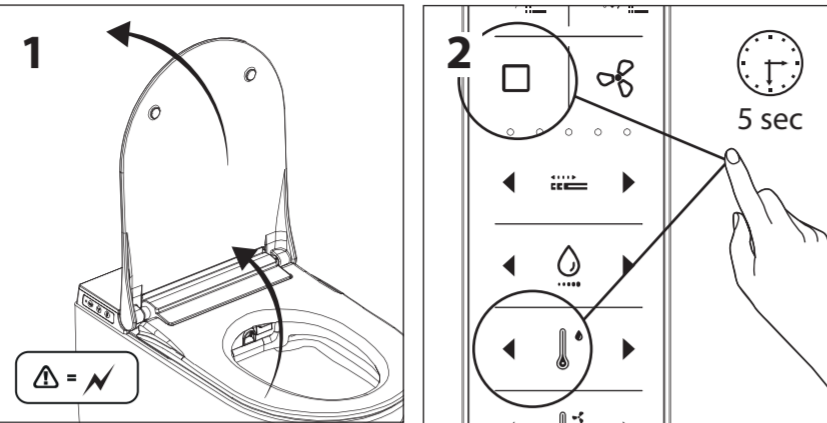
SCHÜTTE

- ❶ GESÄSS DUSCHE / REARWASH
- ❷ LADY DUSCHE / LADYWASH
- ❸ STOPP / STOP
- ❹ FÖHN / DRYER
- ❺ LED ANZEIGE / LED INDICATION
- ❻ POSITION DÜSE / NOZZLE POSITION
- ❼ WASSERMENGE / FLOW RATE
- ❽ WASSERTEMPERATUR / WATER TEMPERATURE
- ❾ FÖHN-TEMPERATUR / DRYER TEMPERATURE
- ❿ BENUTZER 1 oder 2 / USER 1 or 2

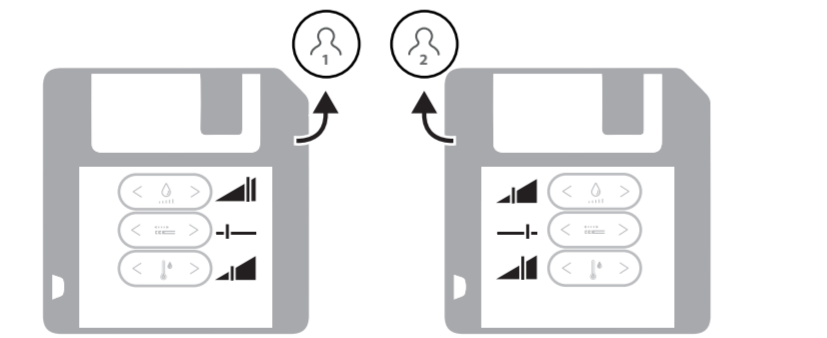
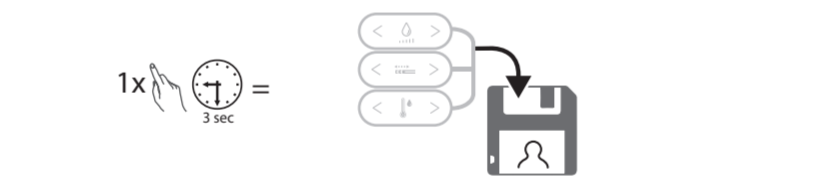


Die Fernbedienung benötigt zwei Batterien (3V CR2032).  
The remote control requires two batteries (3V CR2032).

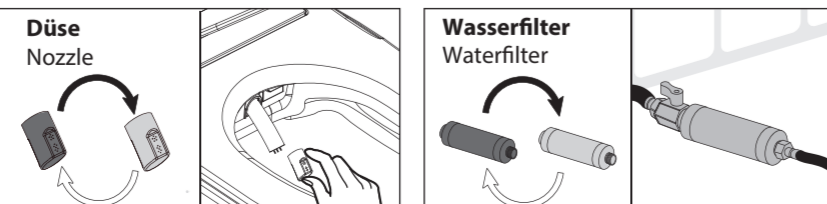
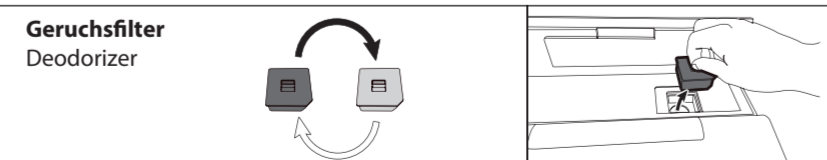
## VERBINDUNG DER FERNBEDIENUNG CONNECTION REMOTE



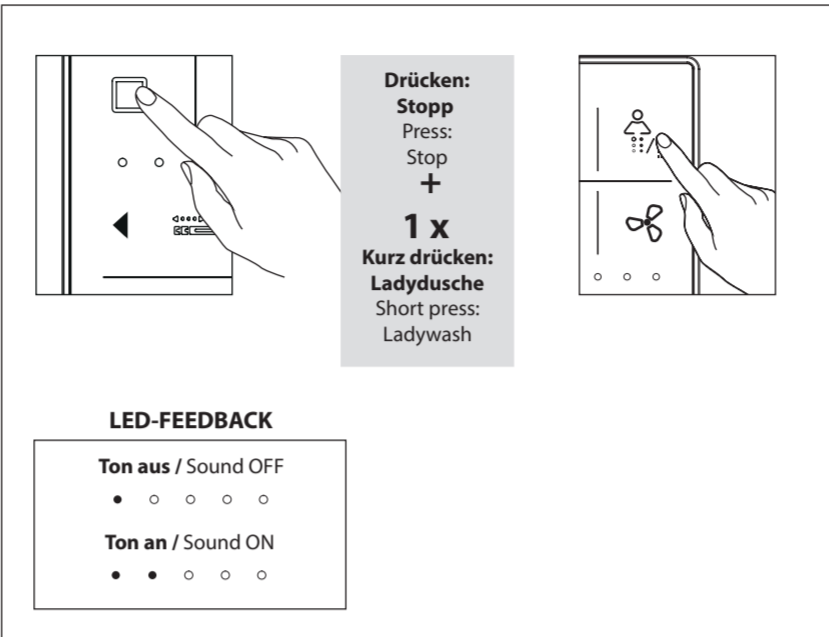
## BENUTZERPROFIL USER PROFILE



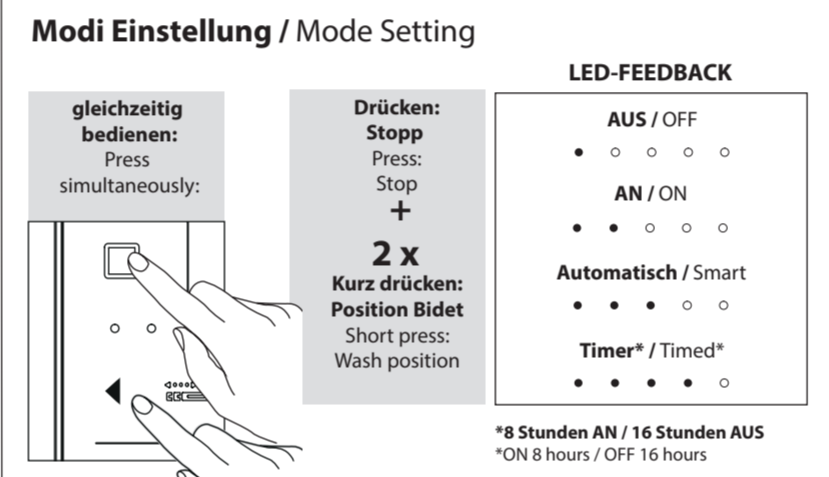
## AUSTAUSCHZYKLUS REGULAR EXCHANGE



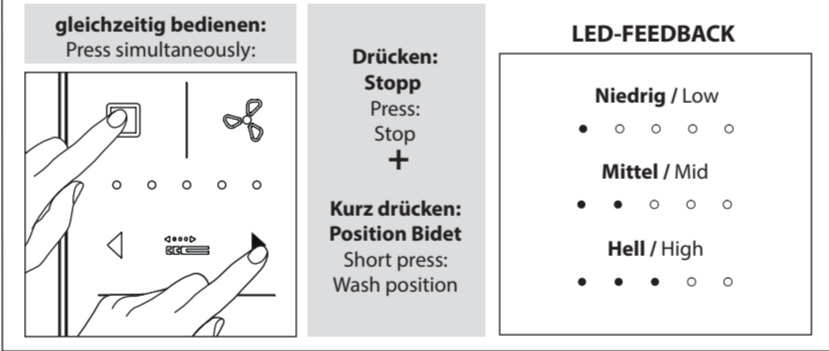
## TON EINSTELLUNG SOUND SETTING



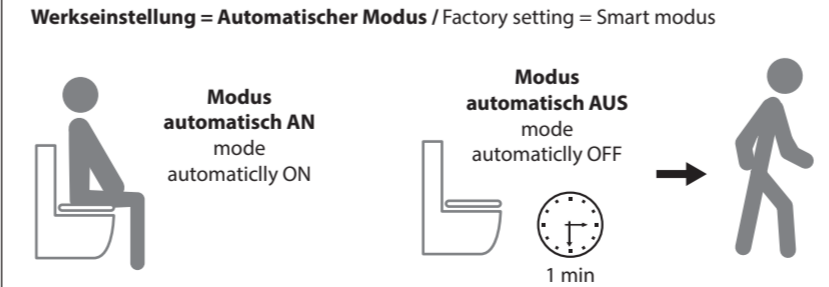
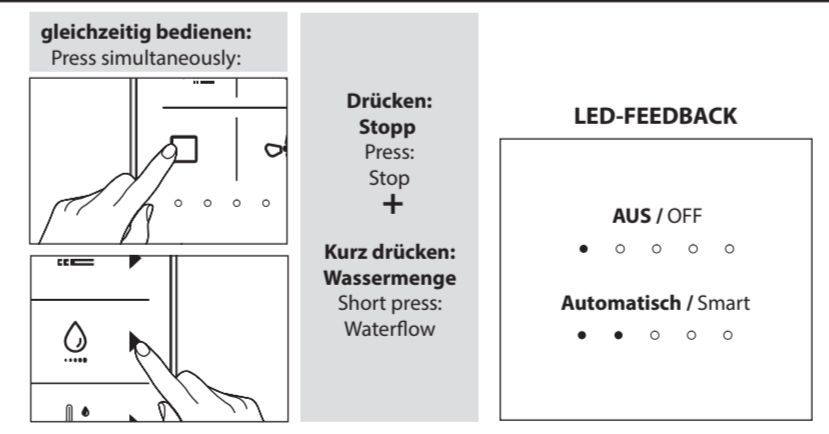
## EINSTELLUNG NACHTLICHT NIGHTLIGHT SETTING



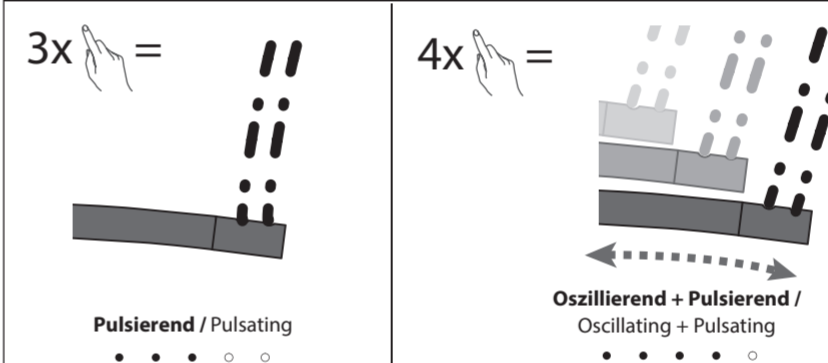
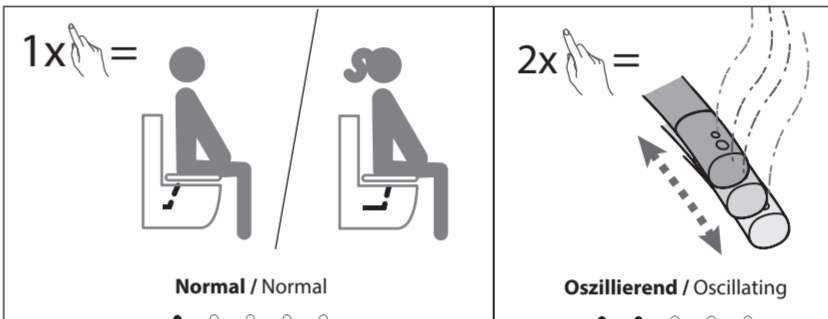
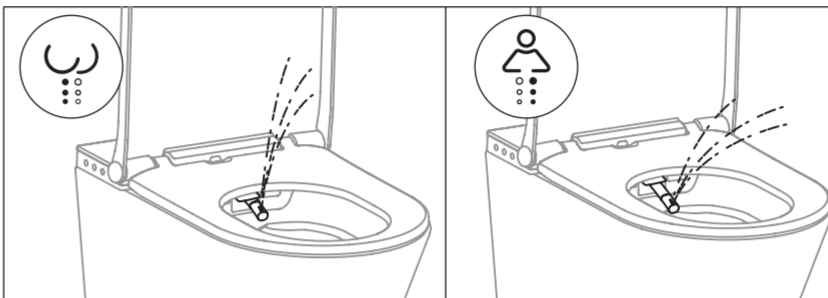
## Einstellung Helligkeit / Brightness Setting



## EINSTELLUNG GERUCHSABSAUGUNG DEODORIZING SETTINGS



## BIDET FUNKTIONEN BIDET FUNCTIONS



## ENTKALKUNG DESCALING

