

Montagemöglichkeiten

Instruction with clamp brackets

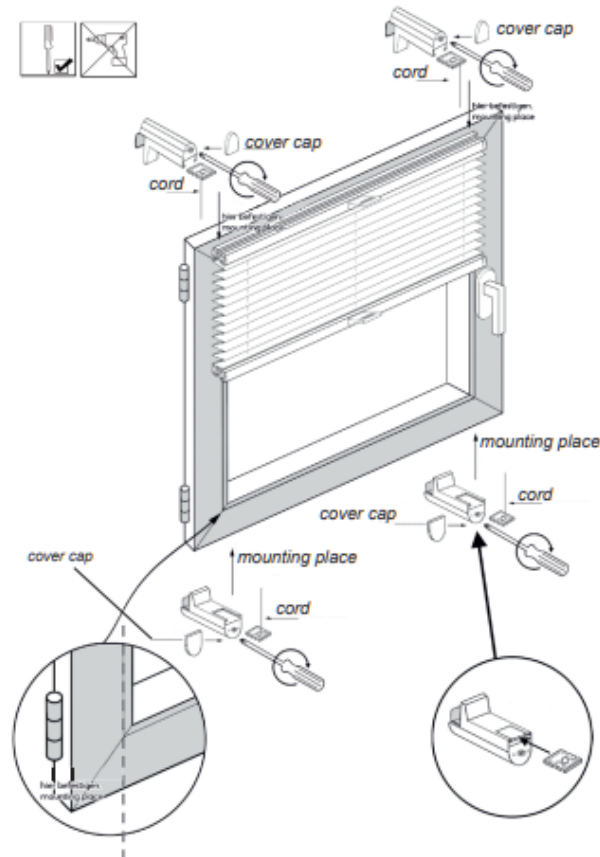
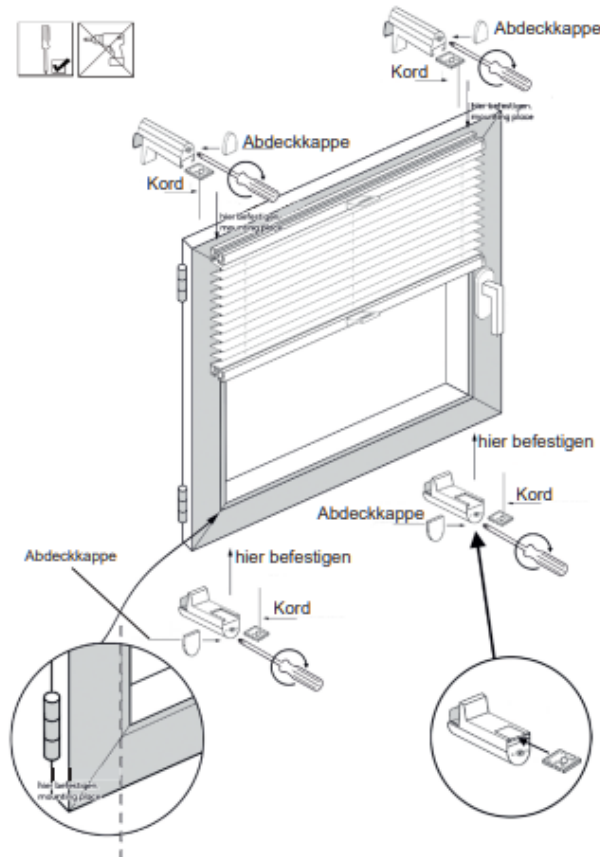
Information

Montageanweisung für Plissee mit Klemmträger-Set
Montage auf dem Rahmen

Instruction for pleated blinds with clamp brackets
on the frame

Child Safety

Kindersicherheit - EN 13120:2014



Pflege

Durch ein spezielles Herstellungsverfahren sind unsere Stoffe staub- und schmutzresistent. Bitte reinigen Sie diese dennoch gelegentlich durch abstauben.

Weitere und nähere Hinweise zur optimalen Reinigung entnehmen Sie bitte der beiliegenden Waschanleitung.

Care

Thanks to a special manufacturing process, our fabrics are resistant to dust and dirt. However, please clean them occasionally by dusting them.

For further and more detailed information on optimal cleaning, please refer to the enclosed washing instructions.

Die Klemmträger werden oben und unten am geöffneten Fensterflügel angebracht. Positionieren Sie die Träger. Drücken Sie den Träger so weit wie möglich zusammen, so dass er fest sitzt. Mit dem Schraubendreher kann die Stärke der Befestigung im Anschluss reguliert werden.

The clamp brackets are attached to the top and bottom of the open window. Position the clamp brackets. Press the straps together as much as possible so that it sits firmly. Then the strength of the attachment can be adjusted with the screwdriver.