

**PL**

## INSTRUKCJA MONTAŻU ZESTAWU LED FLEXI TAPE

### UWAGI OGÓLNE


\*HLT Sp. z o.o. nie ponosi odpowiedzialności za szkody wynikłe na skutek nieprawidłowego montażu, zastosowania nieodpowiednich elementów, zmian technicznych zestawu oraz nieprzestrzegania niniejszej instrukcji.

\*Przechowywać instrukcję.

\*Dane techniczne umieszczone są na etykiecie cechującej.

### PRZECZYTAJ PRZED PRZYSTĄPIENIEM DO MONTAŻU


Jeżeli zewnętrzny przewód giętki lub sznur jest uszkodzony, powinien być wymieniony tylko przez producenta lub serwisanta, albo osobę o podobnych kwalifikacjach, w celu uniknięcia ryzyka.

Zestaw przystosowany jest do zasilania napięciem 230V~50Hz; wykonany w II klasie ochronności i oznaczony symbolem . Stopień ochrony zestawu: Ip20.

Zestaw podłączyć do gniazda sieciowego wyłącznie sprawnie działającej instalacji elektrycznej 230~50Hz. Montaż wykonać zgodnie z zaleceniami instrukcji montażu.

**UWAGA!** Podczas montażu należy bezwzględnie odłączyć zestaw od gniazda sieciowego 230V~50Hz, przestrzegać zasad BHP oraz zachować szczególną ostrożność.

Sumaryczna moc zestawu nie może przekraczać znamionowej mocy zasilacza.

Oprawy oznaczone symbolem  należy instalować na podłożu niepalnym

(tzn. materiał, który nie pali się i nie podtrzymuje palenia) lub normalnie palnym (tzn. którego temperatura zapłonu wynosi co najmniej 200°C, który się nie odkształca i nie mięknie w tej temperaturze).

Przykłady metal, gips, drewno, materiały drewnopochodne o grubości powyżej 2mm.

Do czyszczenia używać wyłącznie ściereczki z mikrofibry.

### MONTAŻ

Wykonać w kolejności i zgodnie z punktami poniżej.

- Wyjąć delikatnie zestaw z opakowania.
- Zaznaczyć i dokładnie oczyścić miejsce montażu.
- Usunąć folię z taśmy LED (rys. 2).
- Przykleić taśmę LED w zaznaczonym miejscu (rys. 3).
- Zaznaczyć miejsce przeprowadzenia przewodów przyłączeniowych <sup>(1)</sup> (rys. 4).
- Wyciąć otwory na przewody przyłączeniowe w miejscach przeznaczonych do montażu (zalecany otwór 7 mm <sup>(1)</sup> - rys. 4).
- Wyprowadzić przewód przyłączeniowy (rys. 4).
1. W wersji opraw z wtyczką AMP zamontować wtyczkę na końcach przewodów poprzez zatrzasknięcie, zachowując odpowiednią polaryzację.
2. Włożyć wtyczki opraw do gniazd 12VDC (rys. 5).
3. Upewnić się, że wszystkie połączenia elektryczne oraz mocowania wykonane są prawidłowo, tj. w sposób wykluczający wadliwe działanie.
4. Włożyć wtyczkę zasilacza do gniazda sieciowego instalacji elektrycznej 230V~50Hz (rys. 6).
5. Włączyć zestaw za pomocą wyłącznika.
6. Podczas ustawiania mebli zachować szczególną ostrożność, aby nie uszkodzić izolacji przewodów elektrycznych zestawu.

Powierzchnie montażu taśm LED

IP20 - możliwość montażu na wszystkich powierzchniach.

IP45 - możliwość montażu wyłącznie na powierzchniach stalowych lub aluminiowych dobrze odprowadzających ciepło.

IP67 - możliwość montażu wyłącznie na powierzchniach stalowych lub aluminiowych dobrze odprowadzających ciepło.

<sup>(1)</sup> Wykonać w przypadku braku otworów do wyprowadzenia przewodów w plecach mebla.

\* Istnieje możliwość skrócenia taśmy LED poprzez ucięcie jej w miejscu oznaczonym znakiem nożyczek.

W celu skrócenia taśmy LED w miejscu fabrycznego lutowania modułów należy użyć lutownicy.



Odklejenie się taśmy LED od powierzchni montażu nie stanowi wady produktu i nie jest podstawą reklamacji.

**D**

## LED FLEXI TAPE SATZ MONTAGEANWEISUNG

### ALLGEMEINE BEMERKUNGEN

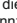
\*HLT Sp. z o.o. übernimmt keine Verantwortung für Schäden, die durch unsachgemäße Montage, Gebrauch keinen richtigen Bauelementen, technische Änderungen, oder nicht Beachtung der Installationsanleitung entstehen.

\*Installationsanleitung aufbewahren.

\*Technische Daten befinden sich auf dem Namenschild.

### BITTE VOR DER INSTALLATION SORGFÄLLTIG LESEN

Falls die biegsame Außenleitung, oder Schnur beschädigt wurde, sollte diese nur vom Produzent, Servicetechniker, oder eine Person mit den entsprechenden Qualifikationen ausgetauscht werden, um das Risiko zu vermeiden.

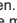
Das Montage-Kit ist an die Spannungsversorgung 230V~50Hz angepasst; hergestellt in der Schutzklasse II und mit einem Symbol  gekennzeichnet. Grad der Schutzart: IP20.

Das Montage-Kit nur an die funktionsfähige Netzsteckdose, mit einer Netzspannung von 230~50Hz anzuschließen. Die Installation ist unter der Beachtung der Installationsanleitung durchzuführen.

**ACHTUNG!!!** Die Montage oder der Austausch der Lichtquelle im spannungsfreiem Zustand durchführen.

Bei der Installation müssen Schutzmaßnahmen und Vorschriften geachtet werden, Vorsicht ist geboten.

Die summarische Leistung des Einbauleuchte-Kits kann den Wert einer nominalen Leistung des Netzleits/ Trafo nicht überschreiten.

Die Einbauleuchten, die mit einem Symbol  gekennzeichnet wurden, sollten auf dem nicht brennbarem Untergrund (d.h. Stoff der nicht brennt, und der das Feuer nicht am Brennen hält), oder normal brennbarem Untergrund (Stoff dessen die Zündungstemperatur mindestens 200°C beträgt, und der sich bei solcher Temperatur nicht deformiert und nicht schmilzt) installiert werden. Beispiel: Metall, Gips, Holz, Holzwerkstoff mit einer Dicke 2mm.

Reinigen nur mit einer Putzlappe aus Mikrofaser.

### INSTALLATION

Der Reihe nach und anhand folgenden Punkten.

- Das Montage-Kit vorsichtig aus der Verpackung nehmen
- Mark und gründlich reinigen Platz der Anlage.
- Die Schutzfolie entfernen (siehe Bild).
- LED-Leiste an der markierten Platz kleben.
- Die Bohrabstände für die Anschlussleitungen markieren <sup>(1)</sup> (siehe Bild).
- Die Löcher für die Anschlussleitungen in markierten Punkten bohren <sup>(1)</sup> (empfohlene Bohrtiefe: 7mm) - siehe Bild.
- Die Anschlussleitung der Einbauleuchte durch ein Bohrloch einführen (siehe Bild).
1. Bei Version mit dem AMP Stecker – den Snap-In Stecker am Ende den Anschlussleitungen installieren, bitte Polarisierung beachten.
2. Die Stecken der Abdeckrahmen der Einbauleuchten in die Steckdose 12VDC stecken.
3. Um das fehlerhafte Funktionieren zu vermeiden, bitte prüfen, ob alle elektrischen Anschlüsse und Befestigungen korrekt sind.
4. Den Stecker (Netzteil / EURO) in die Netzsteckdose 230V~50Hz stecken.
5. Einschalten durch Drücken des Schalters.
6. Während der Aufstellung des Möbelstücks auf die Isolation den elektrischen Leitungen achten.

Montageflächen der LED-Streifen

IP20 - kann auf allen Oberflächen installiert werden.

IP45 - kann nur auf den Oberflächen der Stahl-oder Aluminium-Kühlkörper installiert werden.

IP67 - kann nur auf den Oberflächen der Stahl-oder Aluminium-Kühlkörper installiert werden.

<sup>(1)</sup> Die Bohrlöcher für die Anschlussleiten bohren, falls es diese nicht gibt.

\* Es ist möglich, die LED Streifen zu verkürzen, schneiden sie in einer Stelle markiert mit Schere Symbol.

Zur LED Streifen Verkürzung in der Fabrik Lötten Stelle verwenden Sie den LötKolben.



LED-Leiste Ablösung ist kein Warenmangel und ist kein Grund für eine Reklamation.

**EN**

## ASSEMBLY INSTRUCTION FOR LED FLEXI TAPE SET

### GENERAL COMMENTS

\*HLT Sp. z o.o. is not liable for damages resulting from improper installation, use of incorrect components, technical changes and the failure to follow this set of instructions.

\*Keep the instructions.

\*Specifications are located on a characterized label.

### PLEASE READ BEFORE ASSEMBLY

If an external hose or cord is damaged, it should be replaced only by the manufacturer, service agent, or similarly qualified person in order to avoid risk.


The kit is compatible with 230V~50Hz power source; made in 2nd protection class

and marked with symbol . Degree of kit's protection: IP20.

Plug the kit into an outlet connected to a 230V~50Hz power source.

Install according to the recommendations of the assembly instructions.

**WARNING!** During assembly and lamp replacement it is absolutely necessary to disconnect the kit from the power supply, in order to comply with safety rules and to be cautious.

The total power of the kit's fixtures may not exceed the rated power of an adapter / transformer. Fixtures marked with symbol  must be installed on non-combustible surface (ie, material that does not burn and does not support burning) or normally combustible (ie, which flashpoint is at least 200°C, which is not deformed and does not soften at this temperature).

For example: metal, gypsum, wood, wood-based materials with a thickness greater than 2mm.

Use only microfiber cloth to clean.

### ASSEMBLY

To be performed in the following order:

- Take the set out of the box carefully.
- Mark and clean the place of installation.
- Remove the protective film from LED tape (fig.).
- Affix the LED tape on the place of installation (fig.).
- Mark the place for the connecting cables hole <sup>(1)</sup> (fig.).
- Drill holes for the connecting cables in places designed for installation <sup>(1)</sup> (recommended 7mm hole) - fig.
7. Enter the connecting cable of the fixture through hole (fig.).
- 7.1. In the version with an AMP plug, install the plug on the ends of wires through the latch.
8. Insert the plugs of the fixtures to the sockets 12VDC.
9. Ensure that all electrical connections and mountings are made correctly, ie so as to exclude a malfunction.
10. Insert the plug (of power adapter) to the socket of a 230V~50Hz power source/outlet.
11. Turn on the set with the switch.
12. During the installation of the furniture, take special care not to damage the insulation of electrical cables of the set.

LED strip mounting surfaces

IP20 - can be installed on all surfaces.

IP45 - can be installed only on the surfaces of steel or aluminum heat sink well.

IP67 - can be installed only on the surfaces of steel or aluminum heat sink well.

<sup>(1)</sup> Perform in the absence of holes to put cables in the back of the furniture.

\* It is possible to shorten the LED strip by cutting at the place marked with scissors symbol.

In order to shorten the LED strip at the factory soldering place use a soldering iron.



LED tape detachment from mounting surface is not a product defect and does not constitute ground for crediting the complaint.

**RU**

## ИНСТРУКЦИЯ МОНТАЖА КОМПЛЕКТА СВЕТОДИОДНОЙ ЛЕНТЫ

### ОБЩИЕ ЗАМЕЧАНИЯ


\*HLT Sp. z o.o. не несёт ответственности за повреждения при неправильном монтаже, использование несоответствующих элементов, технических изменений комплекта и не соблюдение данной инструкции.

\*Технические параметры размещены на этикетке с характеристиками

\*Сохранить инструкцию

### ПРОЧИТАЙ ПЕРЕД НАЧАЛОМ МОНТАЖА

Если внешний провод или шнур повреждены, во избежание риска, заменена должна производиться только специалистами от компании производителя, техническим сервисом или другим квалифицированным специалистом.

Светильник предназначен для питания 230V~50Hz; сделан с II классом защиты и обозначен символом .

Степень защиты комплекта: IP20.

Комплект подключить к розетке только исправной электрической сети 230 В~50 Гц.

Установка должна выполняться в порядке в соответствии с инструкцией.

**ВНИМАНИЕ!** При монтаже необходимо обязательно отключить комплект от электрической сети 230 В~50 Гц, соблюдать правила техники БЕЗОПАСНОСТИ и соблюдать осторожность.

Суммарная мощность светильников, подключенных к трансформатору/блоку не может быть выше его номинальной мощности.

Светильники обозначенные символом  следует монтировать на негорючей поверхности (т.е. материал, который не горит и не поддерживает горение) или нормально горючей (т.е. температура воспламенения становится не менее 200°C, материал, который не деформируется и не размягчается при этой температуре).

Примеры: металл, гипс, дерево, древесноподобные материалы с толщиной больше 2 мм.

Для чистки используйте только сухую мягкую ткань, не используйте моющих средств.

### ОПИСАНИЕ УСТАНОВКИ

Выполнить в порядке и в соответствии с пунктами ниже.

- Вынуть осторожно комплект из упаковки.
- Выделить и очистить место для монтажа.
- Удалить пленку из светодиодной ленты (рис. 2).
- Приклеить ленту LED в выбранном месте (рис. 3).
- Выбрать место проведения проводов (1) (рис. 4).
- Просверлить отверстия для провода питания в местах, предназначенных для монтажа (рекомендуется отверстие 7 мм (1) - рис. 4).
7. Вывести соединительный кабель (рис. 4).
- 7.1. В версии светильников с разъемом AMP установить плагин на концах проводов путем блокировки, сохраняя и соблюдая правильную полярность.
8. Установите плагин светильников в разъем на 12 VDC (рис. 5).
9. Убедитесь, что все электрические соединения и крепления выполнены правильно.
10. Вставьте вилку блока питания в розетку электрической сети 230 В~50 Гц (рис. 6).
11. Включить с помощью выключателя.
12. При установке мебели следует соблюдать особую осторожность, чтобы не повредить изоляцию электрических проводов комплекта.

Поверхности монтажа светодиодных лент

IP20 - возможность монтажа на любых поверхностях.

IP45 - возможность установки только на поверхности стальных или алюминиевых хорошо отводящих тепло.

IP67 - возможность установки только на поверхности стальных или алюминиевых хорошо отводящих тепло.

<sup>(1)</sup> Выполнить в случае отсутствия отверстий для вывода проводов в спине мебели.

\* Возможность изменить длину светодиодной ленты путем обрезки ее в месте, обозначенном знаком ножниц.

Для того, чтобы сократить длину светодиодной ленты, в месте заводской пайки модулей необходимо использовать паяльник.



Отклеивание светодиодной ленты от монтажной поверхности не является недостатком продукта и не является основанием для рекламации.

# INSTRUCTIONS DE MONTAGE DU KIT LED

## REMARQUES GÉNÉRALES

- HLT Sp. z o.o. n'est pas responsable des dommages ayant pour cause le montage ou l'emploi d'éléments inappropriés, les changements techniques de l'ensemble et le non-respect de ce manuel d'instructions.
- Conserver le manuel d'instructions
- Les données techniques se trouvent sur la plaque signalétique.

## À LIRE AVANT DE PROCÉDER AU MONTAGE

Afin d'éviter toute risque, si le câble flexible d'extérieur ou la corde sont abîmés, seuls le producteur, un professionnel ou une autre personne qualifiée sont habilités à pouvoir les remplacer.

L'ensemble est conçu pour le courant 230V-50Hz; il se situe en 2e classe de protection et il est désigné par le symbole □. L'indice de protection de l'ensemble: IP20.

Brancher l'ensemble à une prise; il faut que le courant 230V-50Hz fonctionne correctement.

Le montage doit être réalisé conformément au manuel d'instructions.

**ATTENTION!!!** Lors du montage et au cours du changement de la source de lumière, il faut absolument déconnecter l'ensemble du courant 230V-50Hz, respecter les mesures de sécurité et rester particulièrement prudent.

La puissance électrique totale des montures de l'ensemble ne peut pas dépasser la puissance nominale du chargeur / du transformateur.

Les montures désignées par symbole √ doivent être installées sur une surface non-combustible.

(c'est-à-dire, des matériaux qui ne brûlent pas et ne maintiennent pas la combustion) ou inflammable normalement (c'est-à-dire, dont la température d'allumage est au moins de 200°C, qui ne se déforme pas ou ne se ramollit pas à cette température).

Les exemples: métal, plâtre, bois, matériaux à la base du bois d'une épaisseur supérieure à 2mm.

## MONTAGE

A réaliser dans l'ordre et selon les points ci-dessous.

1. Sortir délicatement l'ensemble de l'emballage.
2. Placer et nettoyer l'endroit de l'installation.
3. Enlever le film protecteur de l'adhésif de la bande LED
4. Percer des trous pour les câbles de raccordement dans des endroits conçus pour le montage (trou recommandé: 7mm / 13mm).
5. Introduire le câble de raccordement derrière le meuble.
6. Insérez les fiches dans les prises 12VDC.
9. S'assurer que toutes les connexions électriques et de montage sont faits correctement, c'est-à-dire de manière à exclure tout disfonctionnement
10. Insérez la fiche (du chargeur / EURO) dans la prise du courant 230V-50Hz.
11. Allumez à l'aide de l'interrupteur dédié
12. Durant l'installation, merci de rester particulièrement prudent à ne pas abîmer l'isolation des câbles.

IP20 - Peut être installé sur toutes les surfaces

IP45 - Peut être seulement installé sur les surface métal et aluminium

IP67 - Peut être seulement installé sur les surface métal et aluminium

\*En cas d'absence des trous pour placer les câbles il faut les faire dans la partie de derrière du meuble.

\*Il est possible de raccourcir la longueur de la bande LED en coupant à l'endroit où se trouve le symbole "ciseaux".

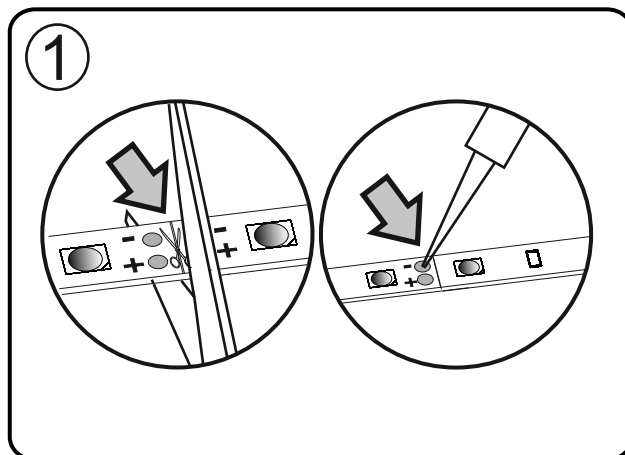
Le détachement de la bande LED de sa surface d'accroche ne correspond pas à un produit défectueux et ne constitue en aucun cas un motif de réclamation auprès du fabricant.

## INSTRUKCJA MONTAŻU ZESTAWU LED FLEXI TAPE ASSEMBLY INSTRUCTION FOR LED FLEXI TAPE SET

## LED FLEXI TAPE SATZ MONTAGEANWEISUNG

## ИНСТРУКЦИЯ МОНТАЖА КОМПЛЕКТА СВЕТОДИОДНОЙ ЛЕНТЫ

## INSTRUCTIONS DE MONTAGE DU KIT LED



Le détachement de la bande LED de sa surface d'accroche ne correspond pas à un produit défectueux et ne constitue en aucun cas un motif de réclamation auprès du fabricant.

