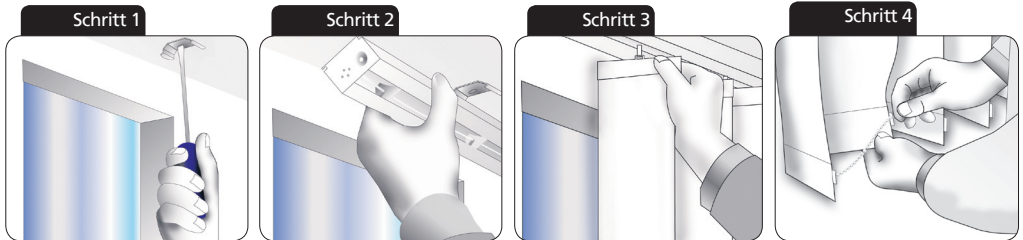


Deckenbefestigung mit Clipsen

Achtung:
Nicht durch die Schiene Bohren.



Schritt 1: Den ersten Clips an der Bedienseite ca. 15 cm von der Schienenaußenkante setzen. Alle weiteren Clips ca. alle 80 cm montieren. Messen Sie von der Wand ausgehend die Bohrstellen aus (Schiennenmitte). Achten Sie auf genügend Abstand der Lamellen zur Wand. Die mitgelieferten Clips haben ein Langloch und lassen eine Korrektur bis zu 5 mm zu. Schrauben Sie die Clips an.

Schritt 2: Hängen Sie den Schienenkörper ein. Nach Montage der Clips die Schiene durch leichte Kippbewegung andrücken. Wichtig: Wenden Sie mit der Wendekette die Laufwagen durch (bei langen Anlagen in beide Richtungen) und stellen Sie die Lamellenhaken quer zur Laufschiene.

Schritt 3: Alle Lamellen einhängen.

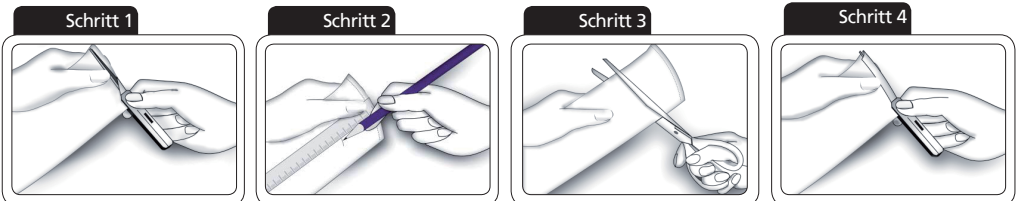
Schritt 4: Schieben Sie in alle Lamellen die Beschwerplatten ein (Gelenkstellen nach oben zeigend). Hängen Sie die Abstandsketten an beiden Seiten von oben auf die Gelenkstellen auf.

Alternativ: Wandbefestigung mit Wandwinkel und Clipsen.

Etwa alle 80 cm einen Wandträger mit Clips anbringen. Schiene einhängen und verfahren wie zuvor. Zum Abschluss kann der genaue Wandabstand am Träger eingestellt werden.



Alternativ: Kürzen der Lamellen in der Höhe



Schritt 1: Den Lamellenhalter aus der Lamelle ziehen. Den Saum entfalten und das Kunststoffstäbchen entfernen.

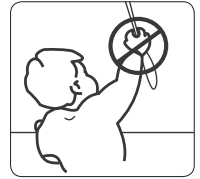
Schritt 2: Das Stück, um das die Lamellen gekürzt werden sollen, markieren. Den Saum der Lamelle mitmessen.

Schritt 3: Entlang der Markierung schneiden und die Lamelle wie beim abgeschnittenen Stück falten.

Überprüfen, ob sich der Saum auf der Rückseite der Lamelle befindet.

Schritt 4: Das Kunststoffstäbchen in der Falte anordnen und den Lamellenhalter mit dem breitesten offenen Endschlitz über die Lamelle hineinschieben, bis dieser die gesamte Lamelle abdeckt.

WARNUNG

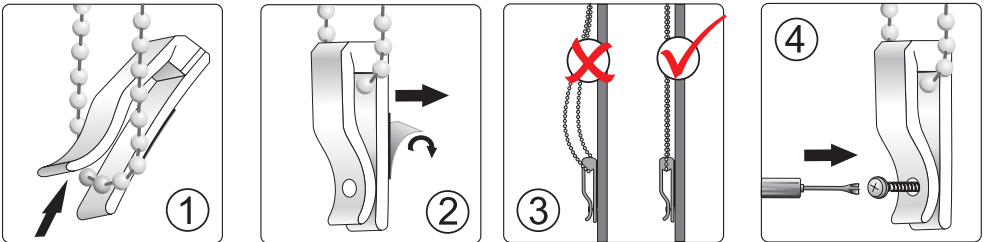


SICHERHEITSHINWEIS !

Kleine Kinder können durch Schlingen in Zugschnüren, Ketten, Gurten und innen befindlichen Schnüren zum Betätigen des Produktes stranguliert werden. Schnüre sind aus der Reichweite von Kindern zu halten, um Strangulierung und Verwicklung zu vermeiden. Der Hals eines Kindes kann in Schnüre verwickelt werden. Betten, Kinderbetten und Möbel sind entfernt von Schnüren für Fensterabdeckungen aufzustellen. Schnüre dürfen nicht miteinander verknüpft werden. Es ist sicherzustellen, dass sich Schnüre nicht verwickeln und eine Schlinge bilden. Strangulationsgefahr für Kinder bei Sichtschutzartikeln mit Schnüren oder Ketten.

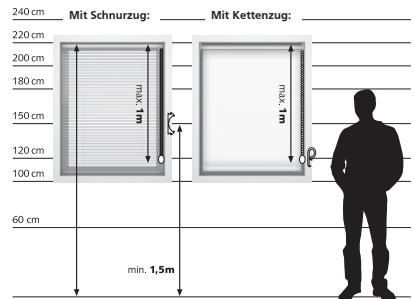
Sicherheitseinrichtung (wie z.B. Schnurhalter oder Kettenhalter)

Falls dieses System nicht eingebaut ist, können sich Kinder strangulieren. Die Anweisungen sind sorgfältig zu lesen und die Montage ist entsprechend durchzuführen. Dieses System ist stets zu verwenden, um Schnüre oder Ketten außerhalb der Reichweite von Kindern zu halten. Diese Sicherheitseinrichtung ist korrekt zu montieren, um die Strangulierung von Kindern zu vermeiden und den sicheren Betrieb des inneren Abschlusses zu ermöglichen. Bewahren Sie die Anweisungen als Informationsgrundlage für die Zukunft auf.



Montieren Sie den Schnur- oder Kettenhalter in einer Höhe, die außerhalb der Reichweite von Kindern unter 36 Monaten liegt genau nach Anweisung.

Die Kette oder Schnur liegt im Sicherheitshaken, wird straff gespannt und max. 1m lang befestigt, so dass jederzeit eine sichere Bedienung möglich ist.



Sicherheitshinweis

Die Verwendung von Sicherheitseinrichtungen hilft dabei, das Strangulationsrisiko zu verringern, kann jedoch nicht als vollständig gegen Missbrauch gesichert angesehen werden. Kontrollieren Sie den Zustand der Vorrichtung, falls diese nicht regelmäßig verwendet wird. Falls die Vorrichtung defekt ist, muss sie ausgetauscht werden.

Warnhinweis:

Das Loslösen und Verschlucken von kleinen Teilen kann zum Ersticken des Kindes führen.